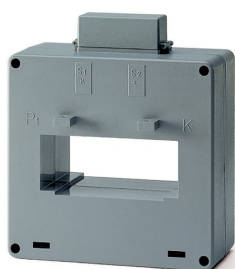


Produktdetails

# CT8/1200

## CT8/1200 Stromwandler



### Allgemeine Informationen

Typ	CT8/1200
Bestellnummer	2CSG521200R1101
EAN	8012542607205
Beschreibung	CT8/1200 Stromwandler
Langbeschreibung	CT- Durchsteckstromwandler für den Verteilerbau. Ihre kompakte Größe und die einfache Montage auf Stromschiene, Tragschiene oder Montageplatte, ermöglichen eine einfache Installation mit großer Messgenauigkeit.

### Technische Daten

Kabeleinsatz	Kabel und horizontale Sammelschiene
Primärer Bemessungsstrom ( $I_{pn}$ )	1200 A
Strombegrenzungsfunktion	FS 5
Frequenz (f)	50 ... 60 Hz
Verlustleistung	18 W
Sekundäre Ausgangsverbindung	Steckverbindung
Genauigkeit	$\pm 0,5 \%$

Montageart	Stromschiene, Tragschiene oder Montageplatte
Ausführung	Durchleistungsstromwandler
Kabelquerschnitt	2 x 30 mm
Bemessungsquerschnitt	80 x 30 mm

## Umwelt

Umgebungstemperatur	(Betrieb) -5 ... 50 °C
Schutzart	IP30
RoHS Status	nach EU Richtlinie 2002/95/EC August 18, 2005 und Ergänzungen
RoHS Information	2CSC445004K0201
Umweltinformationen	Siehe RoHS-Richtlinie
Konfliktmineralien Reporting Template (CMRT)	9AKK108468A3363

## Abmessungen

Breite des Produkts	125 mm
Höhe des Produkts	26.5 mm
Tiefe des Produkts	61.5 mm
Nettogewicht	0.74 kg

## Bestelldaten

Mindestbestellmenge	1 Stück
Menge	Karton 1 Stück
Verpackungseinheit 1	
Bruttogewicht	0.786 kg
Verpackungseinheit 1	

## Zertifikate und Deklarationen

Konformitätserklärung - CE	9AKK106713A5700
-------------------------------	-----------------

## Installation / Montage

Betriebs- und Montageanleitung	9AKK106930A5219
-----------------------------------	-----------------

## Hauptdokumente

Datenblatt, technische Information	9AKK107992A7630
---------------------------------------	-----------------

## Klassifizierungen

ETIM 8	EC002048 - Stromwandler
ETIM 9	EC002048 - Stromwandler
WEEE Kategorie	5. Geräte, bei denen keine der äußeren Abmessungen mehr als 50 cm beträgt (Kleingeräte)
WEEE B2C / B2B	B2C
CN8	85043121
eClass	V11.0 : 27210902
Kennbuchstabe (elektrische Betriebsmittel)	T

---

## Kategorien

---

Niederspannungsprodukte und Systeme → Installationsgeräte → Einrichtungen zur Energiemessung → Stromwandler

