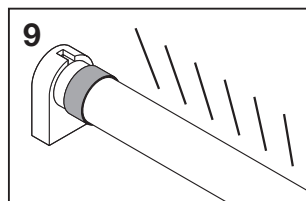
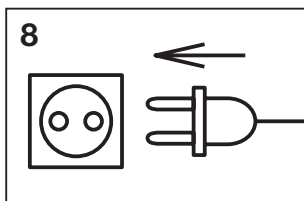
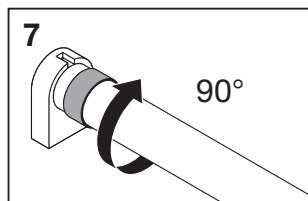
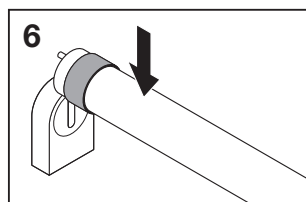
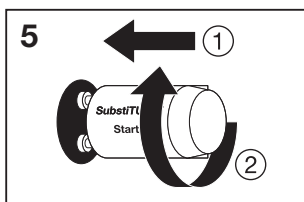
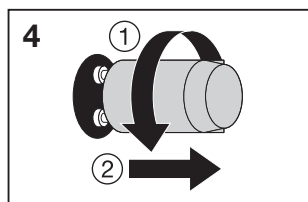
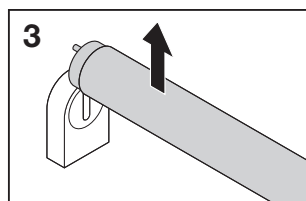
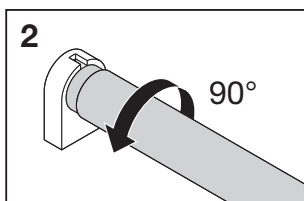
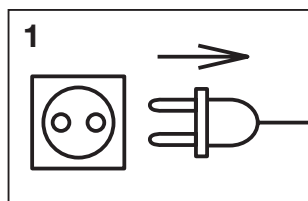
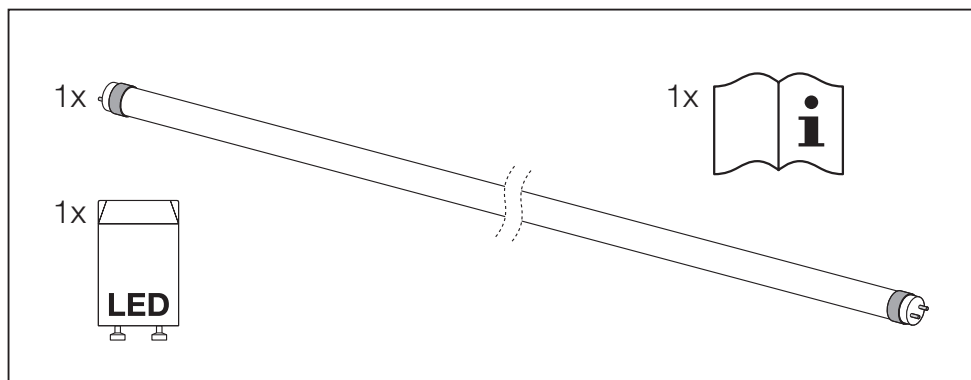


SubstiTUBE® PRO UO



	Replacement of conventional T8 fluorescent tube on CCG ¹⁾	Maximum case temperature ²⁾ (Tc)	Storage temperature ³⁾ (Ts)	Ambient temperature ⁴⁾ (Ta)
ST8PROU-1.2m-12.7W-830-EM	1.2 m = 36 W	75°C	-20° ... 80°C	-20° ... 50°C
ST8PROU-1.2m-12.7W-840-EM				
ST8PROU-1.2m-12.7W-865-EM				
ST8PROU-1.5m-21.1W-830-EM	1.5 m = 58 W			
ST8PROU-1.5m-21.1W-840-EM				
ST8PROU-1.5m-21.1W-865-EM				

⊗ This lamp is designed for general lighting service (excluding for example explosive atmospheres). Since only lamp and starter are replaced there is no constructive modification to the luminaire. This lamp may not be suitable for use in all applications where a traditional fluorescent lamp has been used. The temperature range of this lamp is more restricted. In cases of doubt regarding the suitability of the application the manufacturer of this lamp should be consulted.

1) Replacement of conventional T8 fluorescent tube on CCG. 2) Maximum case temperature. 3) Storage temperature. 4) Ambient temperature. 5) Lamp to be used in dry conditions or in a luminaire that provides protection. 6) Lamp suitable for 50 Hz or 60 Hz operation. 7) Lamp not suitable for emergency operation. 8) Dimming not allowed. 9) LED replacement starter.

⊗ Diese Lampe ist für generelle Lichtenwendungen vorgesehen (ausgeschlossen sind beispielsweise explosionsgefährdete Bereiche). Da lediglich Lampe und Starter ausgetauscht werden, erfolgt keine konstruktive Veränderung der Leuchte. Diese Lampe ist möglicherweise nicht für alle Anwendungen geeignet, in denen eine herkömmliche Leuchtstofflampe verwendet wurde. Der Temperaturbereich dieser Lampe ist begrenzt. Bei Zweifeln hinsichtlich der Eignung der Anwendung sollte der Hersteller konsultiert werden.

1) Ersatz von konventionellen T8 Leuchtstofflampen am KVG/CCG. 2) Maximale Gehäusetemperatur. 3) Lagertemperatur. 4) Umgebungstemperatur. 5) Lampe zur Verwendung unter trockenen Bedingungen oder in einer entsprechend geschützten Leuchte. 6) Lampe ist für den Betrieb an 50 Hz oder 60 Hz geeignet. 7) Lampe ist nicht geeignet für den Notbeleuchtungsbetrieb. 8) Dimmen nicht erlaubt. 9) Austausch-Starter für LED.

⊗ Ce dispositif est conçu pour un service d'éclairage général (en dehors par exemple des atmosphères explosives). Vu que seuls l'ampoule et l'interrupteur sont remplaçables, il n'y aucune modification de fabrication sur ce luminaire. Cette lampe peut ne pas être utilisable dans toutes les applications où un néon traditionnel a été utilisé. La fourchette de température de cette lampe est plus restreinte. En cas de doutes concernant la compatibilité de l'application, le fabricant de cette lampe devra être consulté.

1) Remplacement du tube fluorescent ordinaire T8 sur ballast conventionnels. 2) Température maximale du boîtier. 3) Température de stockage. 4) Température ambiante. 5) Lampe à utiliser dans un endroit sec ou sur un luminaire avec protection. 6) L'ampoule convient pour 50 Hz ou 60 Hz. 7) L'ampoule ne convient pas à un fonctionnement d'extrême urgence. 8) Sans gradation. 9) Remplacement du démarreur de LED.

⊗ Questa lampada è stata progettata per l'illuminazione generale (sono escluse ad esempio le atmosfere esplosive). Poiché sono stati sostituiti solamente la lampada e lo starter, non sono state apportate modifiche costruttive all'apparecchio di illuminazione. Questa lampada potrebbe non essere adatta per tutte le applicazioni previste con lampade fluorescenti tradizionali. Il campo di temperatura di questa lampada è infatti più limitato. In caso di dubbi sull'idoneità dell'applicazione, consultare il produttore della lampada.

1) Sostituzione della lampada tubolare fluorescente T8 da su alimentatore convenzionale. 2) Massima temperatura dell'involucro. 3) Temperatura di stoccaggio. 4) Temperatura ambiente. 5) Lampada da utilizzarsi in ambienti asciutti, oppure protetta all'interno di un apparecchio di illuminazione. 6) Lampada adatta per il funzionamento a 50 Hz o a 60 Hz. 7) Lampada non adatta per il funzionamento di emergenza. 8) Dimmeraggio non consentito. 9) Starter di ricambio per LED.

⊗ Esta lámpara ha sido diseñada para la iluminación general (excluyendo, por ejemplo, atmósferas explosivas). Como solo hay que reemplazar la lámpara y el cebador no se necesita modificar la luminaria. Es posible que esta lámpara no sea apta para todos aquellos usos en los que se ha utilizado una lámpara fluorescente tradicional. El rango de temperatura de esta lámpara es más limitado. En caso de duda respecto al uso pertinente, se debe consultar al fabricante de esta lámpara.

1) Reemplaza tubos fluorescentes T8 convencionales con ECC. 2) Temperatura máxima de la caja. 3) Temperatura de almacenamiento. 4) Temperatura de ambiente. 5) La lámpara deberá utilizarse en ambientes secos o en una luminaria que le ofrezca protección. 6) Lámpara apta para el funcionamiento a 50 Hz o 60 Hz. 7) La lámpara no es apta para el funcionamiento de emergencia. 8) No se permite regular. 9) Sustitución de estarter para LED.

⊗ Esta lâmpada foi concebida para utilização na iluminação geral (excluindo, por exemplo, atmosferas potencialmente explosivas). Uma vez que se procede, apenas, à substituição da lâmpada e do motor de arranque, não existe qualquer modificação construtiva na lâmpada. Esta lâmpada pode não ser adequada para ser utilizada em todas as aplicações, onde era utilizada uma lâmpada fluorescente convencional. A gama de temperatura desta lâmpada é mais restrita. Se tiver dúvidas sobre a aplicabilidade desta lâmpada, consulte o fabricante da mesma.

1) Substituição do tubo fluorescente convencional T8 no CCG. 2) Temperatura máxima da caixa. 3) Temperatura de armazenamento. 4) Temperatura ambiente. 5) A lâmpada deve ser utilizada num ambiente seco, ou num candeeiro que ofereça esta protecção. 6) Lâmpada apropriada para funcionamento a 50 Hz ou 60 Hz. 7) Lâmpada não apropriada para funcionamento a alta emergência. 8) Não é permitida a regulação da intensidade. 9) Arranccador de substituição do LED.

⊗ Ο λαμπτήρας έχει σχεδιαστεί για γενικό φωτισμό (εκτός από εκρήξιμη ατμόσφαιρα παραδειγματικά). Από την στιγμή που μόνο ο λαμπτήρας και το στάρτερ αντικαθίστανται δεν υπάρχει κατασκευαστική τροποποίηση στο φωτιστικό. Αυτή η λυχνία ενδέχεται να είναι ακατάλληλη προς χρήση σε όλες τις εφαρμογές για τις οποίες έχει χρησιμοποιηθεί παραδοσιακά λαμπτήρας. Το εύρος θερμοκρασιών αυτής της λυχνίας είναι πιο περιορισμένο. Συμβουλευτείτε τον κατασκευαστή αυτής της λυχνίας σε περίπτωση που έχετε αμφιβολίες σχετικά με την καταλληλότητα της εφαρμογής.

1) Αντικατάσταση του συμβατικού λαμπτήρα φθορίου σε σύστημα CCG. 2) Μέγιστη θερμοκρασία δοχείου. 3) Θερμοκρασία αποθήκευσης. 4) Θερμοκρασία περιβάλλοντος. 5) Η λυχνία πρέπει να χρησιμοποιείται υπό ελαφρές συνθήκες ή σε φωτιστικό που παρέχει προστασία. 6) Λαμπτήρας κατάλληλος για λειτουργία σε 50 Hz ή 60 Hz. 7) Λαμπτήρας ακατάλληλος για λειτουργία έκτακτης ανάγκης. 8) Δεν επιτρέπεται η ρύθμιση φωτεινότητας. 9) Εκκινητής LED λαμπτήρων αντικατάστασης.

SubstiTUBE® PRO UO

☞ Deze lamp is ontwikkeld voor algemene verlichtingsvoorzieningen (uitgesloten bijvoorbeeld omgevingen met explosiegevaar). Omdat alleen de lamp en startelektrode zijn vervangen, hoeft de constructie van de armatuur niet te worden gewijzigd. Deze lamp is wellicht niet geschikt voor het gebruik bij alle toepassingen, waarvoor een conventionele fluorescentielamp wordt gebruikt. Het temperatuurbereik van deze lamp is beperkt. Indien u twijfelt of deze lamp geschikt is voor de toepassing, dient u de fabrikant van deze lamp te raadplegen.

1) Ter vervanging van conventionele T8 TL-buis bij conventionele schakel- en lichtinrichting. 2) Maximum konstanttemperatuur. 3) Opslagtemperatuur. 4) Omgevingstemperatuur. 5) Lamp voor gebruik in droge ruimten of in een armatuur dat bescherming tegen vocht biedt. 6) Lamp geschikt voor 50 Hz of 60 Hz gebruik. 7) Lamp niet geschikt voor gebruik in noodsituaties. 8) Kan niet worden gedimd. 9) LED vervangen starter.

☞ Denna lampa är konstruerad för allmänbelysning (omgivningar med explosionsrisk är exempelvis uteslutna). Eftersom endast lampan och driftdonet byts ut har armaturens konstruktion inte ändrats. Denna lampa lämpar sig eventuellt inte för alla användningar där traditionella lysrör tidigare har använts. Denna lampas temperaturområde är mer begränsat. Om du är osäker på om lampan lämpar sig för den användning du har tänkt dig bör du rådfråga lampans tillverkare.

1) Ersättning för konventionellt T8 lysrör med CCG. 2) Maximal temperatur hölje. 3) Förvaringstemperatur. 4) Omgivningstemperatur. 5) Lampas att skilja användas i torra miljöer eller i en armatur som erbjuder skydd. 6) Lampan kan drivas med 50 Hz eller 60 Hz. 7) Lampan lämpar sig inte för nöddrift. 8) Dimming är inte tillåtet. 9) LED ersättare tändare.

☞ Lamppu on suunniteltu yleishuoltoa silmälläpitäen (esimerkiksi räjähdysvaaralliset ympäristöt lukuun ottamatta). Valaisimeen ei kohdistu muutostöitä, sillä vain lampu ja sytytin vaihdetaan. Tämä lampu ei välttämättä sovi käytettäväksi kaikissa niissä käyttökohteissa, joissa perinteistä loistelampua on käytetty. Tämän lampun lämpötila-alue on rajatumpi. Jos et ole varma käyttökohteen sopivuudesta, kysy neuvoa tämän lampun valmistajalta.

1) Korvaa T8 loistelampulle, jota käytetään konventionaalisella kuristimella (CCG). 2) Kotelo korkein lämpötila. 3) Varastointilämpötila. 4) Ympäristön lämpötila. 5) Lampuun tulee käyttää kuivissa olosuhteissa tai suoja tarjota valaisimessa. 6) Lampu soveltuu käytettäväksi 50 Hz tai 60 Hz taajuuksilla (CCG). 7) Lampu ei sovellu turvalaistuskäyttöön. 8) Himmennys ei sallittua. 9) LED-lampun vaihtosytytin.

☞ Denne pæren er designet for vanlig belysning (ekskludert for eksempel eksplosive atmosfærer). Siden kun pære og starter skiftes ut, er det ingen konstruktiv modifikasjon av armaturen. Denne pæren er muligens ikke egnet for bruk i alle applikasjoner der det har blitt brukt tradisjonelle lysrør. Temperaturområdet til denne pæren er mer begrenset. Ved tvil angående applikasjonens egnethet bør pærens produsent rådspørres.

1) Utskifting av vanlig T8 lysrør på CCG. 2) Maksimal kapslingstemperatur. 3) Lagringstemperatur. 4) Omgivelsestemperatur. 5) Pæren må brukes under tørre forhold eller i en lampe som gir beskyttelse. 6) Pæren passer for 50 Hz eller 60 Hz drift. 7) Pæren passer ikke for intens nöddrift. 8) Dimming ikke tillatt. 9) LED-starter, erstatning.

☞ Denne lampe er designet til generell belysning (f.eks. er eksplosive atmosfærer utesluttet). Da kun lampen og starteren udskiftes, foretages der ikke nogen konstruktionsmæssig ændring af armaturet. Denne lampe kan være uegnet til nogle applikationer, hvor et traditionelt lysstofrør har været i brug. Denne lampes temperaturområde er mere begrænset. I tilfælde af tvivl angående applikationens egnethed skal denne lampes fabrikant rådspørges.

1) Udsnkftning af konventionelt T8-lysstofrør på CCG. 2) Maksimum kabinettemperatur. 3) Opbevaringstemperatur. 4) Omgivelsestemperatur. 5) Lyskilden skal bruges i tørre omgivelser eller i et armatur, som beskytter den. 6) Lampen er velegnet til drift med 50 Hz eller 60 Hz. 7) Lampen er ikke egnet til høj nöddrift. 8) Dæmpning er ikke tilladt. 9) LED-starter, udsnkftningskomponent.

☞ Tato žiarivka je navrhena pro bežné osvetlení (kromě např. výbušných prostředí). Požadavk se mění pouze žiarivka a startér, nedochází ke konstrukční změně svítidla. Toto svítidlo nemusí být vhodné pro všechny druhy použití, u kterých byly používány běžné žiarivky. Rozsah teplot tohto svítidla je omezený. Pripadné pochybnosti o vhodnosti použitia byste mali konzultovať s výrobcem tohto svítidla.

1) Výměna standardní T8 fluorescenční žiarivky se standardním předřadníkem. 2) Maximální teplota krytu. 3) Skladovací teplota. 4) Teplota okolního prostředí. 5) Žárovku je možné používat pouze v suchých podmínkách nebo ve svítidle, které poskytuje dostatečnou ochranu. 6) Žiarivka vhodná pro provoz při 50 Hz nebo 60 Hz. 7) Žiarivka nevhodná pro nouzový provoz. 8) Bez funkce stmívání. 9) Náhradní Osram LED startér.

☞ Данная лампа создавалась для целей общего освещения (за исключением случаев использования, например, во взрывоопасных зонах). В светельнике необходимы только замена лампы и стартера. Эта лампа может быть непригодна для использования во всех применениях, в которых используется обычная флуоресцентная лампа. Эта лампа имеет более узкий температурный диапазон. При наличии сомнений в отношении пригодности для конкретного применения необходимо проконсультироваться с производителем данной лампы.

1) Замена лампы T8 длиной с электромагнитным ПРА. 2) Максимальная температура корпуса. 3) Температура хранения. 4) Температура окружающей среды. 5) Лампа должна использоваться в сухих условиях окружающей среды или в светильнике с защитой. 6) Лампа предназначена для работы при 50 Гц и 60 Гц. 7) Лампа не предназначена для аварийной эксплуатации. 8) Диммирование не разрешено. 9) Сменный стартер для светодиодной лампы.

☞ A lámpa általános világítási célokra készült (kivéve például a robbanásveszélyes környezeteket). A lámpa és a gyújtó cseréje nem jár a lámpatest konstrukció megváltoztatásával. Előfordulhat, hogy ez a lámpa nem használható minden olyan helyzetben, ahol korábban hagyományos fénycsővet használtak. Ez a lámpa szűkebb hőmérséklet-tartományra rendelkezik. Ha kétsége merülne fel az illető, forduljon a lámpa gyártójához.

1) Hagyományos előtételt működtetett fénycsővek kiváltására alkalmas. 2) A burkolat maximális hőmérséklete. 3) Tárolási hőmérséklet. 4) Környezeti hőmérséklet. 5) A lámpa csak száraz környezetben vagy védelmet nyújtó lámpatestben használható. 6) A lámpa 50Hz és 60Hz hálózaton egyaránt használható. 7) A lámpa nem alkalmas vészvilágítási üzemre. 8) Dimmelés nem engedélyezett. 9) LED cseregyújtó.

☞ Lampą jest przeznaczona do obsługi ogólnej (z wyłączeniem, przykładowo, obszarów zagrożonych wybuchem). Wymianie podlega jedynie lampka i starter, nie wymaga modyfikacji konstrukcyjnej oświetlenia. Zarówno ta może być nieodpowiednia do zastosowań, w których wykorzystuje się tradycyjne świetlówki. Zakres temperatury żarówki jest bardziej ograniczony. W przypadku wątpliwości dotyczących zgodności żarówki do danego zastosowania należy skonsultować się z producentem.

1) Wymienność do standardowej świetlówki fluorescencyjnej T8, na CCG. 2) Maksymalna temperatura obudowy. 3) Temperatura przechowywania. 4) Temperatura otoczenia. 5) Lampę można użytkować w suchych warunkach lub w oprawie zapewniającej odpowiednią ochronę. 6) Lampę odpowiednia do pracy z 50 Hz lub 60 Hz. 7) Lampę nie jest przeznaczona do pracy w warunkach podwyższonego zagrożenia. 8) Brak możliwości przyćmienia. 9) Zapasowy zapłonnik LED.

☞ Táto žiarivka je navrhnutá na bežné osvetlenie (okrem napr. výbušných prostredí). Pretože sa vymieňa len žiarivka a startér, nie je potrebná žiadna konštrukčná úprava svítidla. Toto svítidlo nemusí byť vhodné na všetky druhy použitia, pri ktorých boli používané bežné žiarivky. Teplotný rozsah tohto svítidla je obmedzený. Pripadné pochybnosti o vhodnosti použitia by ste mali konzultovať s výrobcem tohto svítidla.

1) Výmena štandardnej fluorescenčnej žiarivky T8 so štandardným predřadníkom. 2) Maximálna teplota krytu. 3) Skladovacia teplota. 4) Teplota okolitého prostredia. 5) Žiarovku používajte len v suchom prostredí alebo v svítidle, ktoré poskytuje dostatočnú ochranu. 6) Žiarivka vhodná na prevádzku pri 50 Hz alebo 60 Hz. 7) Žiarivka nevhodná na núdzový prevádzku. 8) Bez funkcie stmievania. 9) Náhradný Osram LED startér.

☞ Ta žarivka je oblikovana za splošno razsvetljavo (kar pa izključuje na primer eksplozivna ozračja). Ker samo žarivce in startere se spremenijo, ni konstruktivnih strukturnih sprememb svetilke. Ta sijalka morda ni primerna za vse aplikacije, kjer se uporabljajo tradicionalne fluorescentne sijalke. Temperaturni razpon te sijalke je bolj omejen. V primeru dvoma glede ustreznosti uporabe se o tem posvetujte s proizvajalcem te sijalke.

1) Zamenjava konvencionalne T8 fluorescentne cevi od na CCG. 2) Največja temperatura ohišja. 3) Temperatura shranjevanja. 4) Temperatura okolice. 5) Svetilko/sijalko je treba uporabljati v suhih razmerah ali v svetilu, ki zagotavlja zaščito. 6) Svetilka primerna za delovanje pri frekvenci od 50 Hz ali 60 Hz. 7) Svetilka ni primerna za delovanje pri njihnih primerih. 8) Zatemnjevanje ni dovoljeno. 9) Nadomestni zaganjalnik za LED.

☞ Bu lamba genel aydınlatma sağlamak için tasarlanmıştır (örneğin patlayıcı ortamlar hariç). Sadece lamba ve starter değiştirilmiştir için armatürün yapısında hiçbir değişikliğin olmamıştır. Bu lamba, klasik bir floresan lambanın kullandığı tüm uygulamaları için uygun olmayabilir. Bu lambanın sıcaklık aralığı daha kısıtlıdır. Uygulamaların elverişliliği konusunda şüphelenir varsın bu lambanın üreticisine danışmanız gerekir.

1) CCG üzerindeki klasik T8 floresan tüpünün değiştirilmesi. 2) Maksimum kasa sıcaklığı. 3) Saklama sıcaklığı. 4) Ortam Sıcaklığı. 5) Lamba kuru yerlerde veya korumalı aydınlatmalarda kullanılmalıdır. 6) Lamba 50 Hz veya 60 Hz işletime uygundur. 7) Lamba acil durum işletimine uygun değildir. 8) Karartma yasaktır. 9) LED değiştirme starteri.

☞ Izvor svjetlosti je dizajniran za opću rasvjetu (isključujući primjerice eksplozivne atmosfere). Budući se mijenja samo žarulja i starter, nije potrebna konstruktivna modifikacija svjetiljke. Ova svjetiljka možda neće biti pogodna za korištenje u svim primjenama gdje se koriste tradicionalne fluorescentne svjetiljke. Raspon temperatura ove svjetiljke je ograničeniji. U slučaju sumnje u pogledu prikladnosti primjene, potrebno je konzultirati proizvođača ove svjetiljke.

1) Zamjena za konvencionalne T8 fluorescentne cijevi i konvencionalne priključnice. 2) Maksimalna temperatura kućišta. 3) Temperatura skladištenja. 4) Temperatura okoliša. 5) Žarulja se može koristiti u suhim uvjetima ili u svjetiljki koja pruža zaštitu. 6) Žarulja pogodna za rad na 50 Hz ili 60 Hz. 7) Žarulja nije pogodna za rad u protupaničnoj rasvjeti. 8) Regulacija nije dozvoljena. 9) Zamjenski starter LED.

☞ Aceasta lampa este proiectata pentru iluminat general (cu exceptia, de exemplu, a mediilor explozive). Deoarece se schimba doar lampa si starterul, corpul de iluminat nu necesita modificari. Este posibil ca aceastã lampã sã nu fie indicatã pentru utilizare în toate aplicatiile în care se folosesc lãmpi fluorescente tradiționale. Intervalul de temperaturã al acestei lãmpi este mai restrãns. În caz de incertitudine cu privire la aplicabilitate consultati fabricantul acestei lãmpi.

1) Variante de încuiere a tuburilor fluorescente clasice T8 care funcționează cu balast electromagnetic. 2) Temperatura maximã a carcasei. 3) Temperatura de depozitare. 4) Temperatura ambientalã. 5) Lampã pentru uz în mediu uscat sau într-un corp de iluminat care asigurã protecție. 6) Lampã funcționează la 50 Hz sau la 60 Hz. 7) Lampã nu este potrivita pentru funcționare de urgență. 8) Nu se poate regla intensitatea luminoasã. 9) Starter înlocuire LED.

☞ Тази лампа е предназначена за общо осветление (с изключение на пример на експлозивни атмосфери). Тъй като се подменя само лампата и стартера, то осветителното тяло не се изменя конструктивно. Тази лампа може да не е подходяща за всички приложения, при които е била използвана традиционната флуоресцентна лампа. Температурният диапазон на тази лампа е по-ограничен. В случай на съмнение относно пригодността за определено приложение трябва да се отпрати запитване към производителя.

1) Замества конвенционални T8 люминесцентни лампи при работа с дросел. 2) Максимальна температура на кутията. 3) Температура на съхранение. 4) Околна температура. 5) Лампа за употреба при сухи условия или в осветително тяло, което осигурява защита. 6) Лампа подходяща за работа на 50 Hz или 60 Hz. 7) Лампа неподходяща за аварийно осветление. 8) Не е позволено диммиране. 9) Резервен стартер за LED осветление.

☞ See lamp on loodud tavaleise valgustamiseks (kaasa arvatud nt plahvatusohtlikus keskkonnas kasutamiseks). Kuna välja vahetatakse ainult lamp ja starter, ei kaasne sellega valgusti ehitusliku muutmist. See lamp ei pruugi sobida kõikideks sellisteks rakendusteks, milleks kasutatakse traditsioonilisi päevavalguslampe. Selle lambi temperatuurivahemik on palju piiratum. Juhul, kui kahtlete selle lambe sobivuses teie rakenduse jaoks, tuleks konsulteerida lambi tootjaga.

1) Tavallise T8 fluorestentslambi varuosa CCG jaoks. 2) Maksimaalne korpus temperatuur. 3) Ladustamistemperatuur. 4) Keskkonnatemperatuur. 5) Pirmi tuleb kasutada kuivadest tingimustes või kaitses pakkuvas lambris. 6) Lamp sobib kasutamiseks sagedusega 50 Hz või 60 Hz. 7) Lamp ei sobi kasutamiseks kõrge prioriteediga hädaolukordades. 8) Härdarmine ei ole võimaldatud. 9) LEDi varustar.

☞ Ši lampa skirta įprastiniam apšvietimui (pvz., išskyrus sprogiã aplinkã). Kai pakeičiama lampa ir starteris, kiti šviestuvo modifikavimai negalimi. Ši lampa gali netikti naudoti visur, kur naudojamos įprastos liuminiscencinės lempos. Šios lempos temperatūros diapazonas yra labiau apribotas. Jei abejojate dėl to, ar ši lampa tinka naudoti, pasitarkite su šios lempos gamintoju.

1) Atitinkmuo T8 liuminiscencinės lempos skirtos darbu su mechaniniu droseliu. 2) Maksimali dežės temperatūra. 3) Sandėliavimo temperatūra. 4) Aplinkos temperatūra. 5) Lempã naudoti sausomis sąlygomis arba šviestuve su apsauga. 6) Lempã tinkama 50 Hz ar 60 Hz dažniams. 7) Lempã netinkama avariniam apšvietimui. 8) Reguliavimas (DIM) neleidžiamas. 9) Atsarginis LED starteris.

☞ Ši lampa ir izstrãdãta vispãriegiu apgaissomãs pakãlojumiã (niekãlãuj, piemẽram, sprãdzinbistãmas atmosfãras). Tã kã tikai lampã ir starteris ir aizvietoti, nav pãrveidojumu gaismekã konstrukcijã. Ši spuldze var nebūt piemẽrta izmantošanã visãs ierĩes, kurãs parasti izmanto fluorescẽjošãs spuldzes. Šis spuldzes temperatũras diapazons ir ierobezotãks. Šãubã gadījumos, saistĩba ar ierĩces atbilstĩbu nepieciešãms sazinãtãrs ar spuldzes ražotãju.

1) Tradicionãlo T8 liuminiscẽjošo caurulĩti CCG. 2) Maksimãlã ietvara temperatũra. 3) Uzglabãšanas temperatũra. 4) Apkãrtẽjãs vides temperatũra. 5) Spuldzi jāizmanto sausos apstãkļos vai gaismekã, kas nodrošina aizsardzĩbu. 6) Lãmpã piemẽrta 50 Hz vai 60 Hz darbĩbai. 7) Lãmpã nav piemẽrta nopietnu arķãrtãs situãcijã darbĩbai. 8) Nav atļãuts aptumšot. 9) LED nomaĩnas starteris.

☞ Ova lampa je dizajnirana za opšte usluge osvetljenja (isključujući, na primer, eksplozivne atmosfere). Pošto se menja samo lampa i starter, nema modifikacija u konstrukciji svjetiljke. Ova svjetiljka možda neće biti prikladna za upotrebu u svim primenama gde se koriste tradicionalne fluorescentne lampe. Opseg temperatura ove svjetiljke je ograničeniji. U slučaju sumnje u pogledu prikladnosti primene, potrebno je konsultovati proizvođača ove svjetiljke.

1) Zamena konvencionalne T8 fluorescentne cevi od na CCG. 2) Maksimalna temperatura kućišta. 3) Temperatura skladištenja. 4) Temperatura okoline. 5) Sijalica može da se koristi u suvim uslovima ili u svjetiljki koja pruža zaštitu. 6) Svetiljka pogodna za rad pri frekvenciji od 50 Hz ili 60 Hz. 7) Svetiljka nije prikladna za rad u hitnim slučajevima. 8) Zatamnivanje nije dopušteno. 9) Zamenski starter LED.

☞ Ця лампа розроблена для освітлення загального призначення (за винятком випадків вибухонебезпечного середовища). Освітлює (замінюється лише лампа і пусковий пристрій, то не відбувається жодних конструктивних змін світільника). Ця лампа може не підходити для застосування за усіх умов, коли використовується традиційна лампа денного світла. Діапазон температури роботи цієї лампи більш обмежений. Якщо ви сумніваєтесь щодо відповідності способу використання, проконсультуйтеся з виробником цієї лампи.

1) Заміна стандартної флуоресцентної трубки T8 на стандартний ПРА. 2) Максимальна температура корпусу. 3) Температура зберігання. 4) Температура оточуючого середовища. 5) Лампа призначена для використання в сухих умовах або в світільнику, обладнаному засобами захисту. 6) Лампа розрахована для експлуатації при 50 Гц або 60 Гц. 7) Лампа не розрахована для роботи за високоаварійних умов. 8) Димрування не дозволяється. 9) Пусковий пристрій для заміни світлодіода.

☞ Бул шам жалпы жарык беру қызметі үшін арналған (мысалы: жарылу атмосферасынан басқа). Шам нем стартер ауыстырылатындықтан, шамдалға құрылымдық түрлендіру жасалмайды. Бул шамды едеттегі люминесценция шамы қолданылатын барлық қолданбаларға пайдалану қолайлы болмайды. Бул шамның температура ауқымы көбірек шектелген. Қолданбаға үйлесімділігіне қатысты күменді жағдайда осы шамның өндірушісінен кеңес алған жөн.

1) CCG-де конвекциялық T8 люминесценция шамын ауыстыру. 2) Максимальды корпус температурасы. 3) Сақтау температурасы. 4) Қоршаған орта температурасы. 5) Шам құрғақ жағдайда немесе қорғаныс бар шамдал ішінде қолданылуы тиіс. 6) Шам 50 Гц немесе 60 Гц жұмысына қолайлы. 7) Шам төтенше жағдай жұмысына қолайлы емес. 8) Жарықты азайтуға рұқсат етілмейді. 9) ЖД ауыстыру стартері.



Lamp to be used in dry conditions or in a luminaire that provides protection⁵⁾



Lamp suitable for 50 Hz or 60 Hz operation⁶⁾



Lamp not suitable for emergency operation⁷⁾



Dimming not allowed⁸⁾



LED replacement starter⁹⁾



C10449057

G11097212

10.06.20

LEDVANCE GmbH
Steinerne Furt 62
86167 Augsburg
Germany

www.ledvance.com