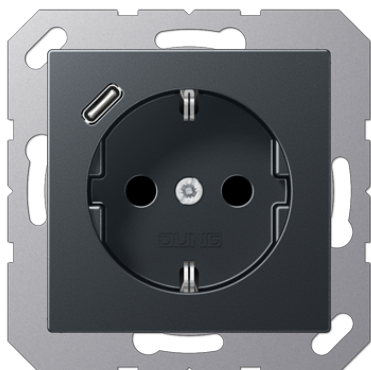


Productdatablad

Wandcontactdoos met randaarde en USB-laadcontactdoos



Artikelnr.

A 1520-18 C ANM

Wandcontactdoos met randaarde en USB-laadcontactdoos

met geïntegreerde verhoogde aanrakingsveiligheid (Safety Plus)
 met 1 USB-poort type C
 met snellaadfunctie
 met insteekklemmen voor massieve en onbehandelde soepele aders 2,5 mm²

Montage in inbouwdoos met afmetingen volgens DIN 49073
 diepte van de inbouwdoos (binnenmaat): min. 57 mm

JUNG Quick Charge® ondersteunt deze standaarden

Technische gegevens

| | |
|-------------------------------|-----------------------------|
| Nominale spanning: | AC 220 ... 250 V ~ |
| Netfrequentie: | 50/60 Hz |
| Nominale stroom, contactdoos: | 16 A |
| Uitgangsspanning USB: | DC 9 V / DC 5 V |
| Uitgangsstroom USB: | 2 A / 3 A |
| Stand-by-vermogen: | ≤ 25 mW |
| Omgevingstemperatuur: | +5 ... +35 °C |
| Opslag-/transporttemperatuur: | -20 ... +70 °C |
| Beschermingsgraad: | IP 20 |
| Aansluitwijze: | insteekklemmen |
| massief: | 1,5 ... 2,5 mm ² |
| soepel zonder adereindhuls: | 1,5 ... 2,5 mm ² |



mat gelakt

Kleur:
 antraciet mat

Materiaal:
 thermoplast gelakt

P Kleurendruk mogelijk