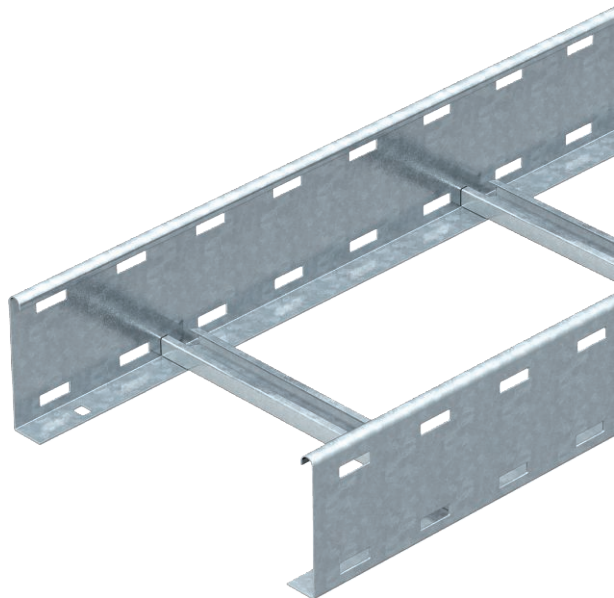


Tehnisko datu lapa

Kabeļu trepes LG 110, 6 m VS

Art.-Nr. 6216454



Kabeļu trepes ar perforētu profila malu un malas augstumu 110 mm, ar iekniedētiem, uz augšu atvērtiem C profila spraišļiem.



| | |
|-----------|---------|
| St | Tērauds |
| FS | cinkots |

| | |
|-------------------------------------|---|
| Produkta papildus teksta norādījumi | Kabeļu trepes piegādā salocītā stāvoklī. Atbilstošo tipa 2056 piekarapskavu skatiet sadaļā par vertikālo kabeļu trespju sistēmām. |
| Produkta papildu apraksts 1 | Magnētiskā ekranējuma efektivitāte bez vāka 10 dB, ar vāku 15 dB. |

Pamatdati

| | |
|------------------------|-----------------------------|
| Art.-Nr. | 6216454 |
| Tips | LG 116 VS 6 FS |
| Apzīmējums 1 | Kabeļu trepe |
| Apzīmējums 2 | perforēta, ar VS spraišļiem |
| Dimensija | 110x600x6000 |
| Materiāls | Tērauds |
| Materiāla saīsinājums | St |
| Virsmas | cinkots |
| Virsmas atbilstoši DIN | DIN EN 10346 |
| Virsmas saīsinājums | FS |
| Mazākā VK vienība (VG) | 6,00 m |
| Svars | 461,97 kg/100 m |

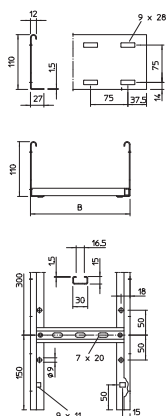
Tehnisko datu lapa

Kabeļu trepes LG 110, 6 m VS

Art.-Nr. 6216454



Tehniskie dati

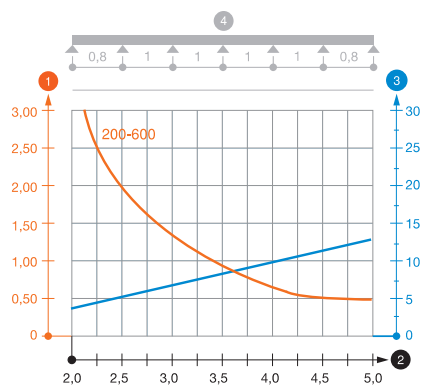


| | |
|-----------------------------------|-------------------------------------|
| Garums | 6.000,00 mm |
| Platums | 600,00 mm |
| Augstums | 110,00 mm |
| Malas augstums | 110,00 mm |
| Izmēri | 110x600x6000 mm |
| Spraišļu izpildījums | Caurumots profils |
| Sānu malas konstrukcija | plakans profils |
| Spraišļa stiprinājums | kniedēts no vienas puses |
| Piemērots funkciju nodrošināšanai | <input type="checkbox"/> |
| Metāla biezums | 1,50 mm |
| Derīgais šķēsgriezums | 56.800,00 mm ² |
| Derīgais šķēsgriezums | 568,00 cm ² |
| Nerūsējošs tērauds, kodināts | <input type="checkbox"/> |
| Sānu caurumi | <input checked="" type="checkbox"/> |
| Attālums starp spraišļiem | 300,00 mm |
| Gara laiduma izpildījums | <input type="checkbox"/> |

pieļ. slodze:

| | |
|------------------------|-----------|
| Balstu atstatums 2,0 m | 3,10 kN/m |
| Balstu atstatums 2,5 m | 2,00 kN/m |
| Balstu atstatums 3,0 m | 1,40 kN/m |
| Balstu atstatums 3,5 m | 0,90 kN/m |
| Balstu atstatums 4,0 m | 0,65 kN/m |
| Balstu atstatums 4,5 m | 0,50 kN/m |
| Balstu atstatums 5,0 m | 0,50 kN/m |

pieļ. slodze:



LG 110 VS tipa kabeļu trepju slodzes diagramma

- 1 Pieļaujama kabeļu renes/trepju noslogojums kN/m nerēķinot slodzi instalācijas laikā
 - 2 Attālums starp balstiem, m
 - 3 Profila izliece mm pie pieļaujāmās slodzes kN/m
 - 4 Slodzes shēma pārbaudes laikā
- Slodzes līkne ar mm izteiktu kabeļu renes/trepju platumu
 - Profila izlieces līkne atkarībā no balstu attāluma