

Anschlußquerschnitt Wire gauge	nach UL max. Strom [A] According to UL max. current [A]	
Einsätze / inserts 9; 12; 16; 17 Pol		
Kontakte / Contacts 1 mm	USR	CNR
AWG 18	7	6,1
AWG 20	5,5	4,8
AWG 22	3,7	3,7
AWG 24	3	2,1
AWG 26	1	1
Einsatz / insert 8+1 Pol		
Kontakte / Contacts 1 mm	USR	CNR
AWG 18	7	
AWG 20	5,5	
AWG 22	3,7	
AWG 24	3	
AWG 26	1	
Kontakte / Contacts 2 mm	USR	CNR
AWG 14	20	20
AWG 16	17	15,3
AWG 18	14	9,5
Einsatz / insert 6; 7 Pol		
Kontakte / Contacts 2 mm	USR	CNR
AWG 14	15	
AWG 16	11,5	
AWG 18	10	

1) gilt für Spannungen bis AC ≤ 25 V und DC ≤ 60 V / for AC ≤ 25 V and DC ≤ 60 V

Abisolierlänge unabhängig vom Kabelquerschnitt
Stripping length independent from cable diameter

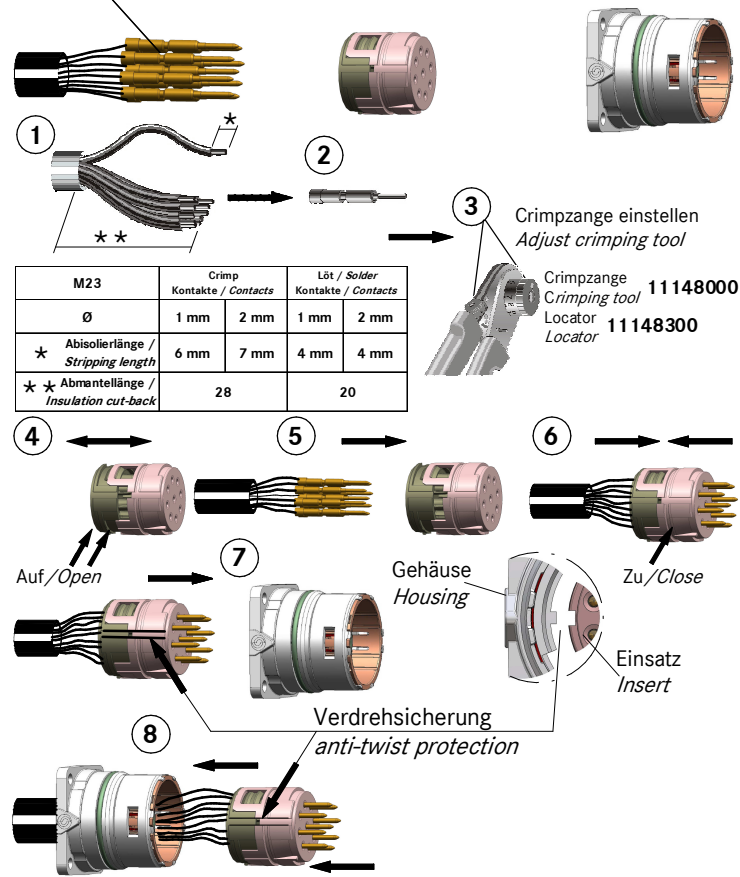


U.I. Lapp GmbH
Schulze-Delitzsch-Straße 25 • D-70565 Stuttgart
www.lappgroup.com

EPIC® SIGNAL M23

GEHÄUSE A1; A1 D3,2; B1; B2; G4; G5; G6
HOUSING A1; A1 D3,2; B1; B2; G4; G5; G6

Kontakte / Contacts Einsatz / Insert Gehäuse / Housing



M23	Crimp Kontakte / Contacts		Löt / Solder Kontakte / Contacts	
Ø	1 mm	2 mm	1 mm	2 mm
* Abisolierlänge / Stripping length	6 mm	7 mm	4 mm	4 mm
* * Abmantellänge / Insulation cut-back	28		20	

Crimpzange 11148000
Locator 11148300

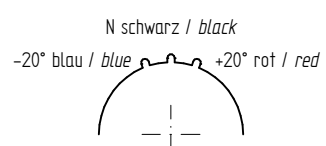
EPIC® SIGNAL Rundsteckverbinder / EPIC® SIGNAL Circular connectors

Crimpzangeneinstellung / Crimping tool setting

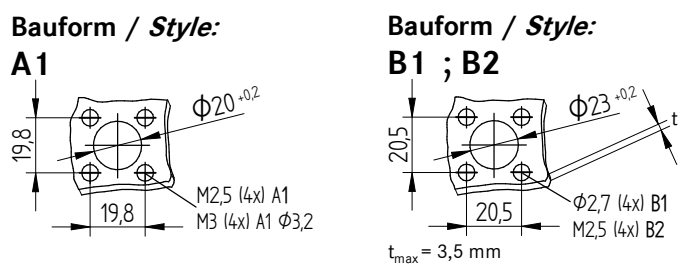
Codierung / Coding

Kontakt / contact		Einstellungen / setting			
Typ	Art. Nr.	mm ²	AWG	11148000	11148300
M 23 Buchse / female 1 mm Schlitz / slot	74200600	0,14	26	0,80	3 *
		0,34	24	0,90	
		0,50	22	1,10	
		0,75	20	1,15	
		1,00	18	1,20	
M 23 Buchse / female 1 mm Hyperboloid	74034500 74034501	0,14	26	0,80	3 *
		0,34	24	0,90	
		0,50	22	1,10	
		0,75	20	1,15	
		1,00	18	1,20	
M 23 Buchse / female 2 mm Schlitz / slot	72401600 72401601	1,50	16	1,50	8
		2,50	14	1,65	
M 23 Stift / male 2 mm	72401000 72401001	1,00	18	1,45	7
		1,50	16	1,50	
		2,50	14	1,65	
M 23 Stift / male 1 mm	72400000 72400001	0,14	26	0,80	9
		0,34	24	0,90	
		0,50	22	1,15	
		0,75	20	1,15	
		1,00	18	1,20	

* Zusatzlocator verwenden / use additional locator



Montageausschnitt: / Panel cut-out:

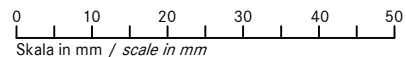
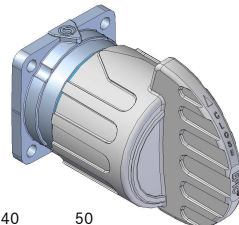


Kabelstyles
AWM2464; AWM 20236; AWM 20940

Ölflex Control TM
Type TC-ER

Demontage / dismounting

Demontagewerkzeug /
Removal tool for inserts
Nr. / No. **44420078**



ACHTUNG: NICHT UNTER LAST STECKEN ODER TRENNEN
CAUTION: DO NOT DISCONNECT UNDERLOAD
ATTENTION: NE PAS UTILISER POUR COUPER LE COURANT