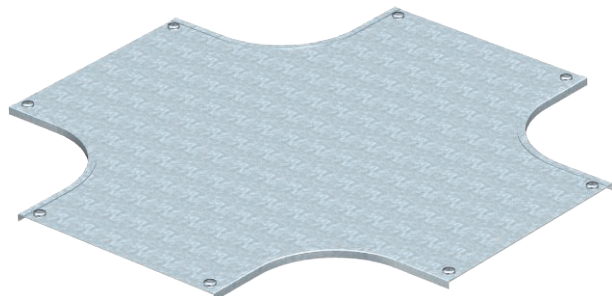


Tehnisko datu lapa

Krustojuma vāks

Art.-Nr. 7131194



Krusteņa vāks ar iemontētiem pagriežamiem aizslēgiem.



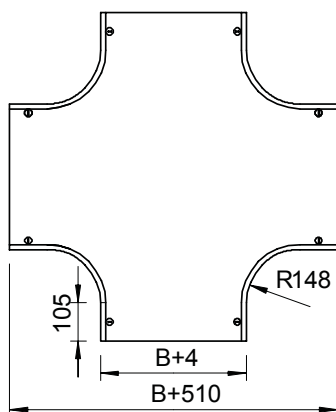
St	Tērauds
DD	nepārtraukti cinkots cinks/alumīnijs, Double Dip

Produkta papildus teksta norādījumi | Fasondetaļu vāku var izmantot uz jebkura augstuma malām.

Pamatdati

Art.-Nr.	7131194
Tips	DFK 600 DD
Apzīmējums 1	Vāks krusta savienojumam
Apzīmējums 2	ar pagr.sviru, priekš RK 600
Dimensija	B600mm
Materiāls	Tērauds
Materiāla saīsinājums	St
Virsmas	nepārtraukti cinkots cinks/alumīnijs, Double Dip
Virsmas atbilstošs DIN	DIN EN 10346
Virsmas saīsinājums	DD
Mazākā VK vienība (VG)	1,00 gab.
Svars	1.215,00 kg/100 gab.

Tehniskie dati



Platums	600,00 mm
Malas augstums	35,00 mm
Izmērs B	600,00 mm
Izmērs H	15,00 mm
Izmērs R	148,00 mm
Pagriežamo sviru skaits	8,00 stundas
Stiprinājuma veids	Slēdzene ar grozāmu aizbidni
Loksnes biezums	1,25 mm
Piemērots kabeļu rēnei	<input checked="" type="checkbox"/>
Piemērots kabeļu trepēm	<input checked="" type="checkbox"/>
Nerūsējošs tērauds, kodināts	<input type="checkbox"/>