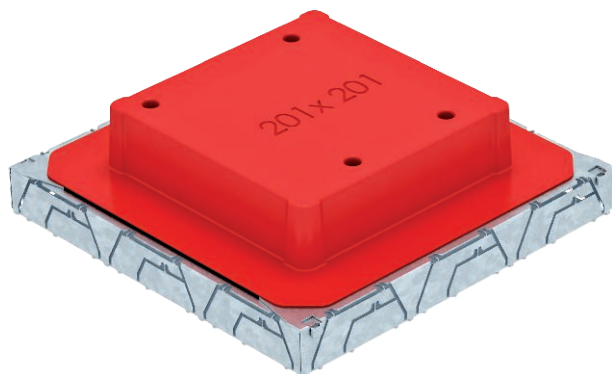


Tehnisko datu lapa

Zemgrīdas kārba UDS4, PVC kanālam

Preces Nr. 7400348



Zemgrīdas pieslēguma kārba ar fiksētu un nemainīgu montāžas atveri 201 x 201 mm iebūvējamajai vienībai ar nominālo izmēru 4. Montāžas atvere tiek izveidota, izmantojot piegādes komplektācijā ietverto kausveida elementu. Zemgrīdas kārbā ir montāžas atveres, katra trim 1 sekcijas PVC kanāliem ar nominālo izmēru 60 x 25 un 90 x 35 visās četrās pusēs. Kārba principā ir piemērota izmantošanai grīdas konstrukcijās ar cementa pamatni, ar konstrukcijas augstumu līdz 90 mm.



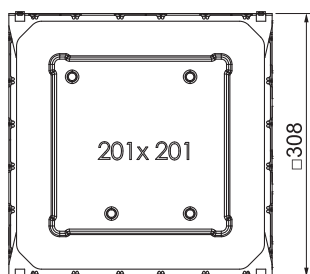
St Tērauds

FS cinkots

Pamatdati

Art.-Nr.	7400348
Tips	UDSPD 9035 4
Izmērs	308x308x92
Materiāls	Tērauds
Materiāla saīsinājums	St
Virsmas	cinkots
Virsmas atbilstoši DIN	DIN EN 10346
Virsmas saīsinājums	FS
Mazākā VK vienība (VG)	1 gab.
Svars	246,00 kg/100 gab.

Tehniskie dati



Grīdas plāksne	<input checked="" type="checkbox"/>
Iespējams iemontēt blīvi	<input type="checkbox"/>
Montāžas atvere virsgrīdas tvertnei	<input type="checkbox"/>
Montāžas atvere iebūvējamajai vienībai	kvadrātisks
Grīdas līmeņa augstums	65-90 mm
Piemērots zemgrīdas kanālam, ko pārklāj grīdas segums	<input checked="" type="checkbox"/>
Kanālu platums	60,00 - 90,00 mm
Kanāla augstums	25,00 - 35,00 mm
Nominālais lielums ierīču iebūves vienībai	4