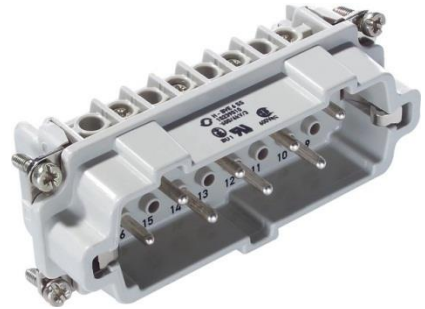


10239010	<b>DATENBLATT</b>	
Gültig ab: 17.09.2018	<b>EPIC® H-BVE 6 SS / H-BVE 6 BS DR</b>	

## Beschreibung

- Diese Hochvolt-Einsätze sind zusätzlich mit 2 Schaltkontakten bestückt
- Die nacheilenden Schaltkontakte unterbrechen bei entsprechender Beschaltung die Stromversorgung, bevor die Arbeitskontakte getrennt werden



## Allgemeine Kennwerte

Ausführung	H-BVE 6
Version	Stift / Buchse (Artikel 10240010)
Drahtschutz	ja
Kontakte	6 + 2 + PE
Leitungsanschluss	Schraubanschluss: 0,5 – 2,5 mm <sup>2</sup>
Temperaturbereich	-40°C bis +100°C, kurzzeitig bis +125°C

## Mechanische Eigenschaften

Steckzyklen	100
-------------	-----

## Elektrische Eigenschaften

Bemessungsspannung, IEC	630 V
Bemessungsspannung, UL	600 V
Bemessungsspannung, CSA	600 V
Bemessungsstoßspannung	6 kV
Bemessungsstrom, IEC	16 A
Bemessungsstrom, UL	16 A
Bemessungsstrom, CSA	16 A
Durchgangswiderstand	< 2 mOhm
Verschmutzungsgrad	3

## Werkstoffe und Oberflächen

Kontakte	Kupferlegierung, hartversilbert
Isolierkörper	PC
Brennbarkeitsklasse nach UL 94	V0

## Zulassungen

UL-Zulassung, E-File-Nummer	E75770
VDE-Zulassung, VDE-REG.-Nr.	B437

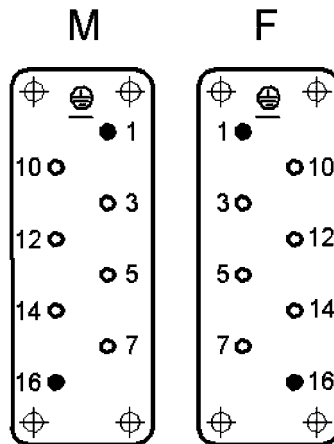
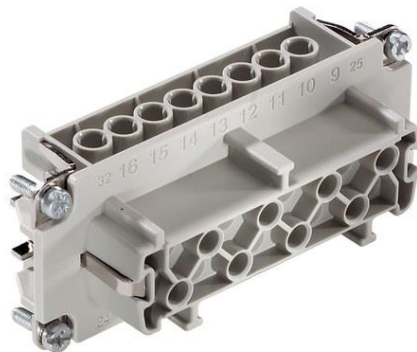
## Normen

Sicherheitsnorm	IEC61984, UL1977
-----------------	------------------

Ersteller: MANA2/PDP Freigegeben: IVSE1/PDP	Dokument: DB10239010DE Version: 01	Seite 1 von 2
--	---------------------------------------	---------------

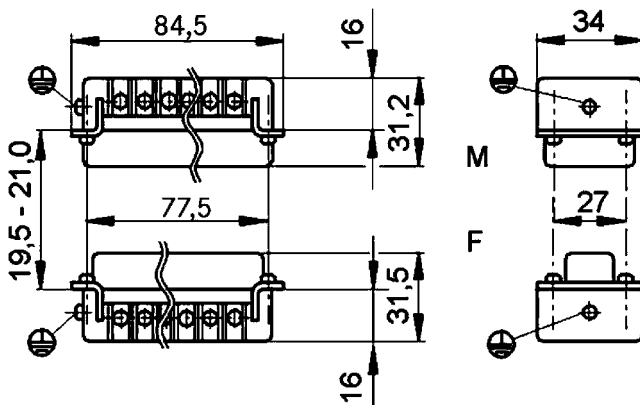
10239010	<b>DATENBLATT</b>	
Gültig ab: 17.09.2018	<b>EPIC® H-BVE 6 SS / H-BVE 6 BS DR</b>	

### Technische Zeichnungen



●  
Schaltkontakte  
mating contact  
contact de branchement

○  
Arbeitskontakt  
working contact  
contact de travail



Maschinen- und Anlagenbau



Temperaturbeständig

### Info

Mehrpoliger Einsatz mit Schaltkontakten  
Schaltvorgänge z.B Trennen unter Last durch Abschaltung möglich

### Anwendungsgebiete

Anlagenbau, Maschinenbau,

### Hinweis

Die Fotografien sind nicht maßstäblich und keine detailgetreuen Abbildungen der jeweiligen Produkte.

Ersteller: MANA2/PDP Freigegeben: IVSE1/PDP	Dokument: DB10239010DE Version: 01	Seite 2 von 2
--	---------------------------------------	---------------