

# Afdækning med linse til enkeltafbryder eller tryk, anthracite

**122-60005**

E-Nr.:34 17 811 588

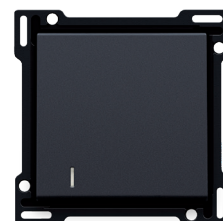
4 års  
garanti

Afdækning udstyret med et enkelttryk med en linse. Du kan betjene 1 lyspunkt med dette tryk. Der kan placeres et LED-element bag linsen, så du kan se, om lyset er tændt eller slukket. Afdækningens farve: Farve: anthracite.

## Tekniske data

Afdækning med linse til enkeltafbryder eller tryk, anthracite. Centralpladen har en flad kant, der i alle 4 hjørner er udstyret med en rektangulær åbning, der hver indeholder en flerpositioneret karabinhage. Centralpladens opbygning sikrer, at den forsænkede surroundplade altid kan fastgøres fladt til væggen, selv i tilfælde af uordentligt pudsarbejde. Dette virker i to retninger: Hvis dåsen til forsænket montering ikke flugter med pudsarbejdet, kan den flerpositionerede karabinhage kompensere for en margin på 1 til 1,2 mm margin; hvis dåsen til forsænket montering sidder for dybt inde i pudsarbejdet, kan karabinhagerne kompensere for en margin på 1,8 mm. Den flade kant på centralpladen har derudover 4 runde åbninger, der sikrer korrekt placering af den forsænkede surroundplade i forhold til centralpladen. Når alle komponenter er monteret (forsænket surroundplade, Tangent og afbryder), er der takket være centralpladens flade kant ingen synlige metaldele.

- Funktion: Tasten og mellemladen (tavlen) danner én enhed.
- Antal betjeningstryk: 1 kontrolknap
- Materiale centralplade: Centralpladen er emaljeret og fremstillet af hård PC og ASA.
- Farve: enamelled anthracite (omtrent NCS S 7502 - R, RAL 7022)
- Linse: Nederst på tasten på trykknappen findes en lille, ravfarvet LED (1,5 x 1,5 mm) for at indikere status for handlingen.
- Demontering: Til afmontering af centralpladen er den flade kant udstyret med to fordybninger, indikeret med et skruetrækkersymbol. Centralpladen kan nemt afmonteres ved hjælp af en kærveskruetrækker.
- Kapslingsklasse: IP41 for kombinationen af en mekanisme, centralplade og en forsænket surroundplade
- Vandalklasse: Kombinationen af en base, afdækning og en ramme har en vandalklasse på IK06
- Brandsikkerhed
  - Centralpladens plasticdele er selvslukkende (overholder en glødetrådtest på 650 °C)
  - Centralpladens plasticdele er halogenfri.
- Dimensioner på færdiggørelse med flad kant: 56 x 56 mm (HxW) Dimensioner på synligt område i færdiggørelsen: 45 x 45 mm (HxW)
- Dimensioner (HxBxD): 55.8 x 55.8 x 10.5 mm
- Certificationsmærker: DEMKO
- Godkendelse: CE



CE

[www.niko.eu](http://www.niko.eu)

**niko**

122-60005 - 17-04-2023