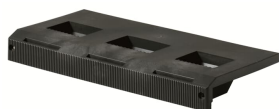


Produktdetails

LTC T7-T7M-X1 W 3p TERM.COVERS LOW  
2pcs

LTC T7-T7M-X1 W 3p TERM.COVERS LOW  
2pcs Zub. f. Leistungsschalter T7/X1  
Klemmenabdeckung



Allgemeine Informationen

Typ	LTC T7-T7M-X1 W 3p TERM.COVERS LOW 2pcs
Bestellnummer	1SDA063095R1
EAN	8015644647186
Beschreibung	LTC T7-T7M-X1 W 3p TERM.COVERS LOW 2pcs Zub. f. Leistungsschalter T7/X1 Klemmenabdeckung

Langbeschreibung

Vielfältiges Zubehör für die Emax 2 Baureihe wählbar. Um die verschiedensten Applikationen zu realisieren, ist ein umfangreiches Produktportfolio als Zubehör verfügbar. Leistungsschalter Emax 2 und der Auslöser Ekip sind in sogenannte Funktionsbereiche gegliedert:

- Sicherheitsbereich, der das Gehäuse des Kraftspeicherantriebs des Leistungsschalters begrenzt. Um die Wartung am Antrieb auszuführen.
- Klemmenbereich für die Aufnahme und das Einstecken der Klemmen zum Verdrahten der Hilfsanschlüsse.
- Steckmodulbereich, Gehäuse für die Ekip Module. Diese werden direkt auf dem oberen Teil des Leistungsschalters oder auf dem festen Teil installiert, ohne den elektronischen Auslöser Ekip ausbauen zu müssen.

[Vorherige lokale Bestellnummer: 1SDA063095R0001]

Circular Value

Konfliktmineralien Reporting Template (CMRT)	Document availability on demand
Gefahrstoff-Überwachungsgesetz -	9AKK108467A8326

TSCA

**Umwelt**

REACH Erklärung	9AKK108466A1425
RoHS Information	9AKK108466A1424
RoHS Status	nach EU-Richtlinie 2015/863 22. Juli 2019 (RoHS 3)

**Bestelldaten**

EAN	8015644647186
Mindestbestellmenge	1 Stück
Zolltarifnummer	85389099

**Abmessungen**

Nettogewicht	1 kg
--------------	------

**Verpackungsinformationen**

Menge	Karton 1 Stück
Verpackungseinheit 1	

**Weitere Informationen**

Konfigurierung	angebaut / nicht angebaut
Anzahl Pole	3
Baureihe	Accessories for Emax
Produktname	Klemmenabdeckung
Produkttyp	Zubehör
Normen	IEC
Geeignet für	T7, X1
Geeignet für Produktklasse	SACE Emax, SACE Tmax T

**Zertifikate und Deklarationen**

Datenblatt, technische Information	1SDC200009D0203
Konformitätserklärung - CE	1SDL000165R0007 1SDL000165R0018
Betriebs- und Montageanleitung	1SDC200006D0209

**Klassifizierungen**

ETIM 7	EC002268 - Abdeckkappe für Hauptleitungsklemme
ETIM 8	EC002268 - Abdeckkappe für Hauptleitungsklemme
ETIM 9	EC002268 - Abdeckkappe für Hauptleitungsklemme

Kennbuchstabe (elektrische Betriebsmittel) Q

---

WEEE Kategorie	5. Geräte, bei denen keine der äußeren Abmessungen mehr als 50 cm beträgt (Kleingeräte)
eClass	V11.1 : 27400635

---

---

## Kategorien

---

Niederspannungsprodukte und Systeme → Leistungsschalter → Offene Leistungsschalter → Emax Zubehör

