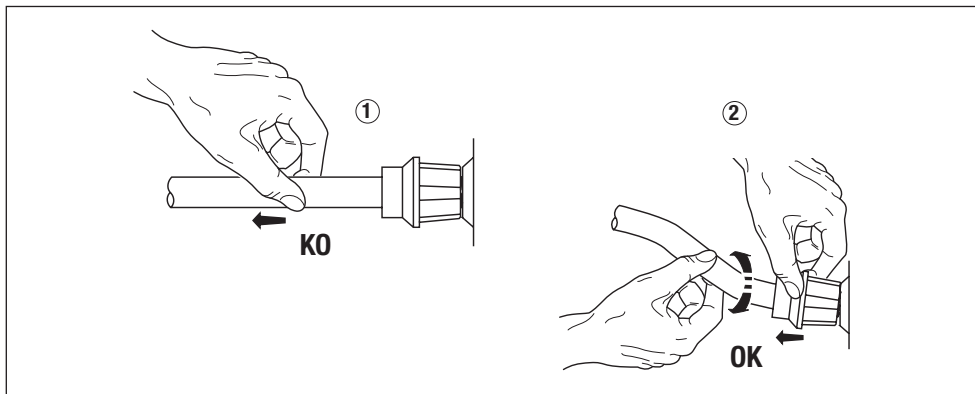
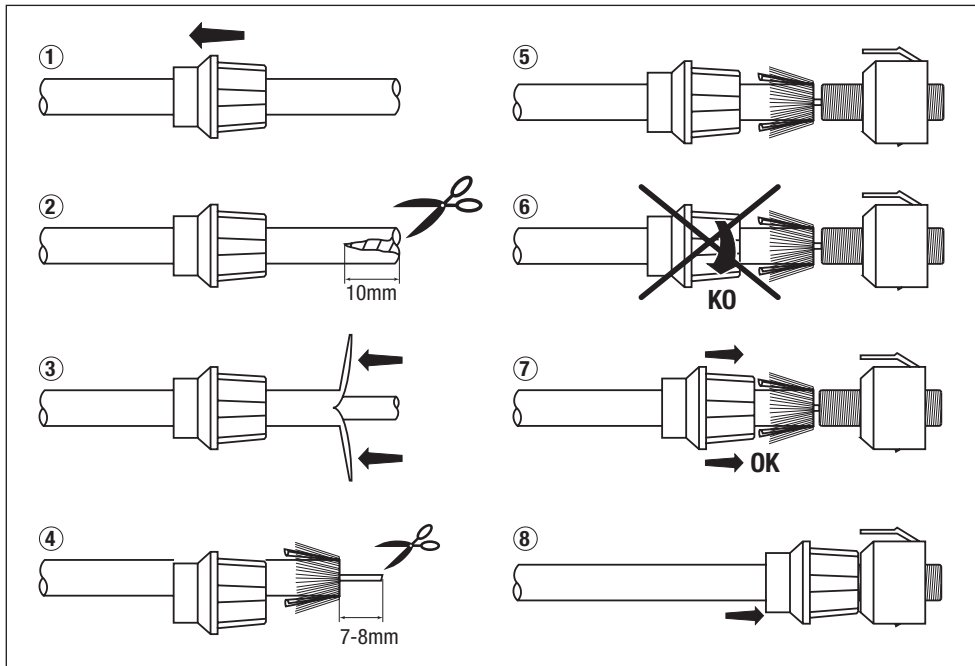
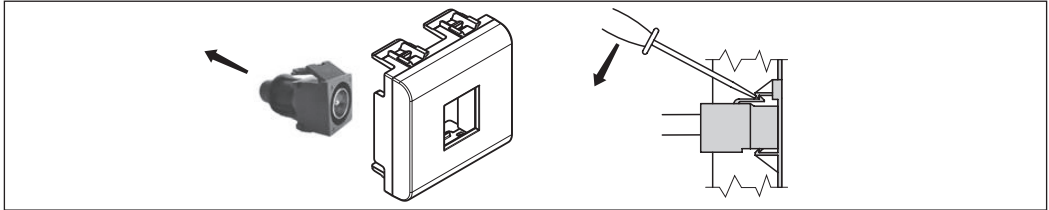
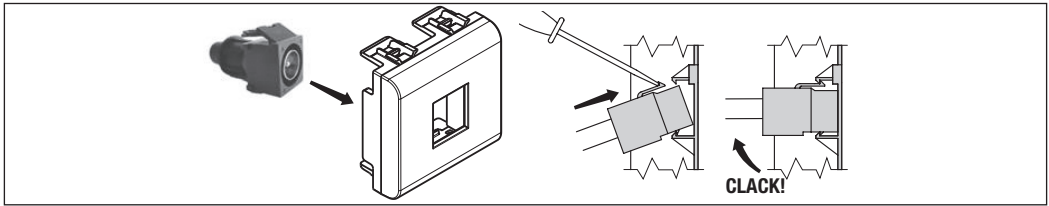


TV
IEC \varnothing 9,5 mm
IEC 61169-2

GW 35 261 W
GW 35 261 Y





IT - Il simbolo del cassonetto barrato, ove riportato sull'apparecchiatura o sulla confezione, indica che il prodotto alla fine della propria vita utile deve essere raccolto separatamente dagli altri rifiuti. Al termine dell'utilizzo, l'utente dovrà farsi carico di conferire il prodotto ad un idoneo centro di raccolta differenziata oppure di riconsegnarlo al rivenditore all'atto dell'acquisto di un nuovo prodotto. Presso i rivenditori con superficie di vendita di almeno 400 m² è possibile consegnare gratuitamente, senza obbligo di acquisto, i prodotti da smaltire con dimensioni inferiori a 25 cm. L'adeguata raccolta differenziata per l'avvio successivo dell'apparecchiatura dimessa al riciclaggio, al trattamento e allo smaltimento ambientalmente compatibile contribuisce ad evitare possibili effetti negativi sull'ambiente e sulla salute e favorisce il riempiego e/o riciclo dei materiali di cui è composta l'apparecchiatura. GEWISS partecipa attivamente alle operazioni che favoriscono il corretto riempiego, riciclaggio e recupero delle apparecchiature elettriche ed elettroniche.

AR - إذا كان الجهاز يحمل رمز سلة المهملات المشطوبة من الخارج أو على عيوة التغليف، فهذا يعني وجوب التخلص من المنتج بعيداً عن النفايات العامة بانتهاء عمره التشغيلي.

ويجب على المستخدم التوجه بالمنتج لمركز فرز النفايات أو اعادته للتاجر المختص عند شراء جهاز جديد. من الممكن شحن المنتجات اللازم تجميعها مجانباً (دون الإلزام بشراء واحد جديد) وذلك لتجار التجزئة الذين لديهم مركز بيع لا تقل مساحته عن 400 متر مربع، شريطة أن يكون طول هذه المنتجات أقل 25 سم.

تجميع النفايات المصنفة بكفاءة عالية لهدف التخلص من المنتجات المستعملة بطريقة محافظة على البيئة، أو إعادة تدويرها لاحقاً، من شأنه المساهمة في حماية البيئة والأفراد من جراء الآثار السلبية المحتملة، فضلاً عن تخفيض عملية إعادة استخدام مواد التصنيع أو إعادة تدويرها. وتساهم شركة جويس بفعالية في العمليات المنوطة بتكثيف الأجهزة الكهربائية والإلكترونية وإعادة استخدامها أو إعادة تدويرها بطريقة صحيحة وسليمة.

BE - Kalí na abšťalovaní cí na яго upakowcy zmeshany símbal zakręsljena gádra dla smecia, gta značící, što produkt nelya wykáidcá razam z ínšym agul'mnym smecšem u kancy tórnímu wykarystáníu. Karystálník páwínen dásta'lycá adrawawany produkt u céntr sarťowky smecia abo wparťac' яго pradawcy przy nabówcy nowaga produktu. Pradukty na u'lytázac'no móguć b'asplátna (bez abwázkaw' nabówca nowaga produktu) dásta'lycá u' rozńíčnyh kramy z p'owšch gándl'ewá'y zaly ne menš za 400m², kalí jany maóć pámer menš za 25 cm. E'fekt'nyne sar'tawane z'bránne smecia dla ekalátníu b'asplátnéj adrawawanyh przylad dápa'agawó' zabégnúć pat'ńczylna ad'mowána up'lywan'na na nawokól'ne as'rodz'e z' zdarow'e ludz'ey, a takšama stymulowó'c' pá'ow'nyne wykarystánne i'abo p'ep'arawó'c' budów'nyh mat'ry'alyá. GEWISS przy'mae aktywny údz'el u ap'eracy'ach na praw'lynnáj u'lytázac'í i' pá'ow'nyamu wykarystáníu abo p'ep'arawó'cy'cy elektr'nychnaga i' elektr'onnaga abšťalowan'na.

BG - Kogato vŕhu izdelieto ili opakovkata mu ima postaven etiket sŕb zacherknut koš za smet, sled iztičane na eksploatacionnija period na izdelieto to treba da se odredi ot drugite otpadcy. Potrebiteljat treba da predađe izlazoto ot upotreba izdelie v céntr za razdelno sŕbírane na otpadcy ili da go vŕzne na prodavaca pri zakupu na novo izdelie. Pradukty z razmery pod 25 cm mogat da se predađat b'ezplatno (i bez zadŕlženje za pokupka na novo izdelie) na tŕgovci na drebno, číjto tŕgovca plošc ne e po-mal'ko ot 400 m². E'fikasната sistema za razdelno sŕbírane na otpadcy i prirodosŕobrazno izveđdžane ot upotreba na izpolzavani izdelia ili posledačoto im rešicirane sposobst'v za predvotŕvane na vŕzmožnité neblagopŕjatni vŕzdejst'via vŕhu okolnata sŕeda i zdarveto na horata i stimuluirat povotorno izpolzavane na izdeliatia i/ili rešicirano na materíalite, ot koito te sa izraboteni. Fírmata GEWISS aktyvno učestva v m'eropŕijatia za podkŕpa na pravíno to zapazavane i povotorna upotreba ili rešicirano na elektríčesko e'lektrono oborúvane.

CS - Pokud se na vubavení či obalu objeví symbol přeškrtnuté popelnice, znamená to, že produkt po uplynutí své životnosti s nemějí být likvidován do směsného odpadu. Uživatelé musí odnést opotřebovaný produkt do sběrného dvora nebo jej při nákupu nového odevzdat prodejci. Použité produkty o rozměru menším než 25 cm mohou být bezplatně (bez nutnosti kupovat nový) odevzdány u obchodníků s prodejní plochou větší než 400 m².

Spŕavné ŕídníe a ekologická likvidace použítých zaŕízení nebo jejich nášedná recyklace pomáhají předcházet vzniku potenciálních negativních dopadů na životní prostředí a zdraví osob a podporují opakované použití anebo recyklaci použítých materiálů. Společnost GEWISS se aktivně účastní akcí na podporu správné likvidace, opakovaného použití a recyklace elektrického a elektronického zaŕízení.

DA - Symbolet med den overkrýdse skraldespand på apparat eller på emballagen angiver, at produktet, ved endt levetid, skal bortskaffes separat fra andet affald. Produktet skal overdrages til et bemyndiget affaldsbehandlingscenter eller overdrages til forhandleren i forbindelse med køb af et nyt, tilsvarende produkt. Det er muligt at bortskaffe produkter med dimensioner på under 25 cm, gratis og uden pligt til køb af et nyt, gennem forhandler med forretningslokaler på mindst 400 m². En passende bortskaffelse af apparatet til senere genbrug, eller miljømæssigt korrekt behandling og demolering heraf, er medvirkende til at forebygge eventuelle negative påvirkninger på miljø og helbred og fremmer genbrug af de materialer, som apparaturet består af. GEWISS deltager aktivt i handlingerne, som fremmer korrekt genbrug, genanvendelse og geninding af elektriske og elektroniske apparaturer.

DE - Das Symbol der durchgestrichenen Mülltonne auf dem Gerät oder seiner Verpackung weist darauf hin, dass das Produkt am Ende seiner Nutzungsdauer getrennt von den anderen Abfällen zu entsorgen ist. Nach Ende der Nutzungsdauer obliegt es dem Nutzer, das Produkt in einer geeigneten Sammelstelle für getrennte Müllentsorgung zu deponieren oder es dem Händler bei Ankauf eines neuen Produkts zu übergeben. Bei Händlern mit einer Verkaufsfläche von mindestens 400 m² können zu entsorgende Produkte mit Abmessungen unter 25 cm kostenlos und ohne Kaufzwang abgegeben werden. Die angemessene Mülltrennung für das dem Recycling, der Behandlung und der umweltverträglichen Entsorgung zugeführten Gerätes trägt dazu bei, mögliche negative Auswirkungen auf die Umwelt und die Gesundheit zu vermeiden und begünstigt den Wiedereinsatz und/oder das Recyceln der Materialien, aus denen das Gerät besteht. GEWISS beteiligt sich aktiv an den Aktionen für die korrekte Wiederverwendung, das Recycling und die Rückgewinnung von elektrischen und elektronischen Geräten.

EL - To símbolo diagra'mmóu kádu aporímiátwn, ópu upáŕkei epánw sth soukeíh í sth soukeusías ths, upodeíknuíe ípi to próion sto télos ths diáŕkeias zŕhs tou pŕpei na sullégetai chwariá apó ta upolóipia aporímiata. Sto télos ths chŕhs, o chŕhsíhs pŕpei na analáŕei na parabásei to próion se éna katállilo kéntrw diaŕopomímiénhs oullóghs í va to parabásei ston antipŕwpo katá thn agorá énas néwou próiontos. Šs katastímiata pálwshs me epíŕfaneia pálwshs to'lystichon 400 m² mporei na parabáŕei diwran, chwŕis kámi uperáŕshw ya agorá állwn próiontw, ta próionta ya díathsh, me díastáseis mikróteres apó 25 cm. H eparkhs diaŕopomímiénhs oullógh, prokewmíze í epómwne diadikáasia anakúklwshs, epéŕŕagias, kai períbaloníwka symŕtŕhs díathshs ths soukeus, symŕállie sthn asponúŕh aríŕhkw épitwshw ya to perifállon kai thn ueia kai pŕwbei thn epangarhromísh í/ kai anakúklwsh ton ulíkwn apó ta opíoa apoteleíta í soukeu. H GEWISS symmetxei enérŕa se órtochŕiŕtŕtes pou pŕwroghn th ouwíh epangarhromísh, th anakúklwsh kai thn anákŕtŕsh ton hlektríkw kai hlektroníkw soukwkw.

EN - If the crossed-out bin symbol appears on the equipment or packaging, this means the product must not be included with other general waste at the end of its working life. The user must take the worn product to a sorted waste centre, or return it to the retailer when purchasing a new one. Products for disposal can be consigned free of charge (without any new purchase obligation) to retailers with a sales area of at least 400m², if they measure less than 25cm. An efficient sorted waste collection for the environmentally friendly disposal of the used device, or its subsequent recycling, helps avoid the potential negative effects on the environment and people's health, and encourages the re-use and/or recycling of the construction materials. GEWISS actively takes part in operations that sustain the correct salvaging and re-use or recycling of electric and electronic equipment.

ES - El símbolo del contenedor tachado, cuando se indica en el aparato o en el envase, indica que el producto, al final de su vida útil, se debe recoger separado de los demás residuos. Al final del uso, el usuario deberá encargarse de llevar el producto a un centro de recogida diferenciada adecuado o devolverlo al vendedor con ocasión de la compra de un nuevo producto. En las tiendas con una superficie de venta de al menos 400 m², es posible entregar gratuitamente, sin obligación de compra, los productos que se deben eliminar con unas dimensiones inferiores a 25 cm. La recogida diferenciada adecuada para proceder posteriormente al reciclaje, al tratamiento y a la eliminación del aparato de manera compatible con el medio ambiente contribuye a evitar posibles efectos negativos en el medio ambiente y en la salud y favorece la reutilización y/o el reciclaje de los materiales de los que se compone el aparato. GEWISS participa activamente en las operaciones que favorecen la reutilización, el reciclaje y la recuperación correctos de los aparatos eléctricos y electrónicos.





ET - Kui seadmel või pakendil on läbikriipsutatud prügiakasti sümbol, siis tähendab see, et toodet ei tohi ära visata koos tavalise olmeprügiga. Kasutaja peab viima jäätmekäitlusele antava toote sobivasse jäätmekogumispunkti või tagastama selle uue toote ostmisel jaemuüjal. Alla 25 cm mõõtetega jäätmekäitlusele antavad tooted saab viia tasuta (ilma uue toote ostmise kohustuseta) jaemuüjakohta, mille müügiuala on vähemalt 400 m². Tõhus jäätmete liigiti kogumine kasutatud seadme keskkonnasõbralikuks kõrvaldamiseks või materjali uuesti ringlusevõtmiseks aitab vältida kahjulikke mõju keskkonnale ja inimeste tervisele ning toetab materjalide korduvkasutust ja/või ringlusevõttu. GEWISS osaleb aktiivselt projektides, millega toetatakse õiget vabanemist elektri- ja elektroonikaseadmetest ning nende taaskasutust või ringlusevõttu.

FI - Laitteessa tai pakkauksessa esiintyvä ylivuotain roska-astinan symboli tarkoittaa, että käyttöäin loputtua tuote on lajiteltava erikseen muista jätteistä. Käytön loputtua käyttäjän tulee huolehtia siitä, että tuote toimitetaan asianmukaiseen keräyspisteeseen tai luovutetaan jälleenympäilylle tuottoon tuotteen valmistajan yhteydessä. Myyntipinta-alaltaan vähintään 400 m² kokoisien jälleenympäilyntiloihin kassettien on mahdollista jättää ilmaiseksi ulkoilmoitellaan 25 senttimetrin kokoisia, hävitetäviä tuotteita ilman ostovelvoitetta. Asianmukaisesti suoritettu jätteen erillinen keräysnäköisetuuden luovutuksen lisäksi on mahdollista jättää ilmaiseksi ympäristöä raskentamattomalla tavalla auttaa välttämään mahdollisia haitallisia ympäristö- ja terveysvaikutuksia sekä helpottaa laitteen raaka-ainemateriaalien uudelleenkierrätystä ja/tai kierrätystä. GEWISS osallistuu aktiivisesti sähköisten ja elektronisten laitteiden asianmukaiseen uudelleenkierrätykseen, kierrätykseen ja keräämiseen tähtävään toimintaan.

FR - Le symbole du saison barré, là où il est reporté sur l'appareil ou l'emballage, indique que le produit en fin de vie doit être collecté séparément des autres déchets. Au terme de la durée de vie du produit, l'utilisateur devra se charger de le remettre à la centre de collecte séparée ou bien au revendeur lors de l'achat d'un nouveau produit. Il est possible de remettre gratuitement, sans obligation d'achat, les produits à éliminer de dimensions inférieures à 25 cm aux revendeurs dont la surface de vente est d'au moins 400 m². La collecte séparée appropriée pour l'envoi successif de l'appareil en fin de vie au recyclage, au traitement et à l'élimination dans le respect de l'environnement contribue à éviter les effets négatifs sur l'environnement et sur la santé et favorise le réemploi et/ou le recyclage des matériaux dont l'appareil est composé. GEWISS participe activement aux opérations favorisant le réemploi, le recyclage et la récupération des appareils électriques et électroniques.

GA - Más comhartha le bosca bruscair críosta amach atá ar an trealamh nó ar an bpacáiste, ciallaíonn sé seo nach cóir an tairge a chur isteach le bruscar gearraíla eile nuair atá a sheal oibre caite. Caitheadh in t-úsáideoir an tairge caite a thabhairt chuir síolta sártaí bruscair, nó a' chur ar ais chuig an díoltóir nuair atá tairge nua a' cheannach. Is féidir tairge uil dhúscair a shealadh saor in aisce (gan iallach tairge nua a cheannach) chuig díoltóir a bhfuil láthair díola 400m² acu, más lú iad ná 25cm. Is cuidiú é balliúcháin sártaíla bruscair um dhúscair gharis ar bhealach atá neamhdhíobhálach don timpallacht, nó a athchúisil dá éis sin, droch-thionchair ar an timpallacht agus ar shliantae daoine a sheachaint, agus spreagann sé athúsáid agus/nó athchúisil na n-ábhar tógála. Glacann GEWISS páirt gníomhach in oibríochtaí a thacaíonn le tarraithí cheart agus athúsáid nó athchúisil ar threalamh léictreach agus léictreónach.

HR - Ako na opremi ili pakiranje postoji simbol prekrizenog koša za smeće, to znači da se proizvod na kraju životnog vijeka ne smije odlagati s ostalim, običnim otpadom. Korisnik stari proizvod mora odnijeti u reciklažni centar ili ga vratiti trgovcu prilikom kupnje novog proizvoda. Ako su manji od 25 cm, proizvodi koje treba zbrinuti mogu se besplatno predati (bez obveze kupnje novih proizvoda) trgovcima čiji je prodajni prostor ukupne površine najmanje 400 m².

Pravilno sortiranje i ekološko zbrinjavanje otpadnih uređaja, kao i njihovo kasnije recikliranje, pomaže pri očuvanju okoliša i ljudskog zdravlja te potiče ponovnu upotrebu i/ili recikliranje sirovina. GEWISS aktivno sudjeluje u pravilnom zbrinjavanju otpada i promocije ponovne upotrebe ili recikliranje električne i elektroničke opreme.

HU - Az áthított kuka jelzése, ahol ez a terméken illetve a csomagolásán megtalálható, azt jelzi, hogy a terméket hasznos élettartama végén az egyéb hulladékoktól külön kell összegyűjteni. Mikor már nem használják, a felhasználó feladata, hogy a terméket eljuttassa a megfelelő, szelektív hulladékgyűjtőbe, vagy visszaadja a viszonteladónak, amikor egy új terméket megvásárol. A legalább 400 m² értékesítési területtel viszonteladónak nyílen leadhatók, vásárlási kötelezettség nélkül, a 25 cm-nél kisebb méretű, ártalmatlanított termékek. A megfelelő hulladékgyűjtéssel a már nem használt készülékek továbbjut a környezetvédelmi szempontból megfelelő újrafelhasználásra, hulladékezelésre és ártalmatlanításra, amivel elkerülhetőek az esetleges negatív környezeti és egészségkárosító hatások, valamint elősegíti a felszerelést alkotó anyagok újrafelhasználását és/vagy visszaforgatását. A GEWISS aktívan részt vesz azokban a műveletekben, melyek az elektromos és elektronikus berendezések helyes begyűjtését, újrafelhasználását, és hasznosítását segítik elő.

KK - Жойылган себет таңбасы жабықта немесе бумادا пайда болса, бул өнім қызмет мерзімі соңында басқа жалпы қалдықпен бірге тасталмау керектігін білдіреді. Пайдаланушы тоған өнімді сұрыпталған қалдық орталығына тастауы керек немесе жаңа біреуін сатып алу кезінде оны бөлшектен сатушыға қайтаруына. Тасталатын өнімдер өлшемі 25 см кіші болса, кемінде 400 м² сатылым аймағына ие бөлшектен сатушыларға ақысыз (ешбір жаңа сатып алу міндеттемесінсіз) берілуі мүмкін. Пайдаланылған құрылғылар ортаға сәйкес тастауға тиімді сұрыпталған қалдық топтамасы немесе оның жұпелі қайта өңдеуі ортаға және адамдар денсаулығына ықтимал теріс әсерлерді болдырмауға көмектеседі және құрылыс материалдарын қайта пайдалануға немесе қайта өңдеуге мүмкіндік береді. GEWISS ұйымы электрлік және электрондық жабықты дұрыс сақтауға және қайта пайдалануға немесе қайта өңдеуге көмектесетін жұмыстарды белсенді түрде қолға алуға.

LT - Jei prietaisais ar pakute yra pažymėta perbraukto šiukšlių konteinerio ženklai, tai reiškia, kad nebenaudojamo prietaiso negalima išmesti su buitiniomis atliekomis. Naudojamas nebenaudojamą prietaisą turi gražinti į rūšiavimo atliekų centrą arba pirkdamas naują, senąjį gražinti pardavėjui. Produktus galima gražinti utilizuoti nemokamai (be įsipareigojimo įsigyti naują produktą) pardavėjams, kurių pardavimų salių plotas sudaro bent 400 m², jei prietaisais neviršiją 25 cm dydžio. Efektyvus panaudotų prietaisų surinkimas ir tolimasis perdimas ne tik padeda sumažinti neigiamą poveikį aplinkai ir žmonių sveikatai, bet ir skatina pakartotini statybinių medžiagų panaudojimą ir/ arba perdirimą. „GEWISS“ aktyviai prisideda prie veiklos, skirtos surinkti nebenaudojamą elektrinę ir elektroninę įrangą, jos komponentus panaudoti pakartotinai arba tinkamai perdirbti.

LV - Ja uz iekārtas vai tās iepakojuma redzams nosvītotos atkritumu umas simbols, tas nozīmē, ka šo precī tās kalpošanas mūža beigās nedrīkst izvest kopā ar pārējiem atkritumiem. Noliecot precē ir jānodod atkritumu šķirošanas centrā, vai jānodod atpakaļ tās mazumtirgotājam, brid, kad uzturējaties jaunū. Noliecot to precē var nodot utilizācijai nemokami (bez įsipareigojuma įsigyti naują produktą) pardavėjams, kurių pardavimų salių plotas sudaro bent 400 m², jei prietaisais neviršiją 25 cm dydžio. Efektyvus panaudotų prietaisų surinkimas ir tolimasis perdimas ne tik padeda sumažinti neigiamą poveikį aplinkai ir žmonių sveikatai, bet ir skatina pakartotini statybinių medžiagų panaudojimą ir/ arba perdirimą. „GEWISS“ aktyviai prisideda prie veiklos, skirtos surinkti nebenaudojamą elektrinę ir elektroninę įrangą, jos komponentus panaudoti pakartotinai arba tinkamai perdirbti.

MT - Jekk is-simbolu tal-kontenitur tal-ispartak maqgħul jidher fuq it-taġmir jew l-imballagg, dan ifisser li l-prodott ma għandux jiġi inkluż ma' skart ieħor ġenerali fit-tieni ċ-ċikku tal-hajja tiegħi. L-utent għandu jieh l-prodott qadim f'centru tal-ispartak maqgħul, jew jirritornah lill-bejjieġh meta jixtri ieħor għid. Il-prodotti għar-rimi jistgħu jiġu kkonsenjati mingħajr l-ebda obligazzjoni ta' xiri għid) lill-bejjieġha b'żona ta' bejġh ta' mill-anqas 400m², jekk ikun fihom anqas minn 25cm. Cibir effiċjent tal-ispartak maqgħul għar-rimi favur l-ambjent tal-apparat użat, jew ir-riċiklaġġ sussegwenti tiegħu, jgħin b'ix jiewta l-effetti negattivi potenzjali fuq l-ambjent u s-saħħa tan-nies, u jinkoraġġixxi l-użu mill-għid u/jew ir-riċiklaġġ tal-materjali tal-konstruzzjoni. GEWISS tiegħu sehem b'mod attiv f'operazzjonijiet li jostnu l-irkupru korrett u l-użu mill-għid jew ir-riċiklaġġ ta' taġmir elettriku u elettroniku.

NL - Het symbool van de doorkruiste afvalbak, dat op het toestel of de verpakking staat, geeft aan dat het product aan het einde van de nuttige levensduur niet samen met de andere afval mag worden afgevoerd. Na gebruik dient de gebruiker het product naar een gespecialiseerd centrum voor gescheiden inzameling te brengen of het aan de verkoper terug te geven bij aankoop van een nieuw product. Bij verkopers met een verkoopruimte van tenminste 400 m² kunt u de te verwerken producten die kleiner zijn dan 25 cm gratis inleveren zonder afnameverplichting. De gescheiden inzameling van het afgedankte toestel en de milieuvriendelijke recycling, verwerking en verwijdering ervan dragen bij tot het voorkomen van mogelijke schadelijke effecten op het milieu en de gezondheid en bevordert het hergebruik en/of het recylen van de materialen waaraan het toestel bestaat. GEWISS neemt actief deel aan de activiteiten die het correcte hergebruik, recylen en terugwinning van elektrische en elektronische apparatuur bevorderen.

NO - Symbolet med søppelkassen med kryss over, når det finnes på apparatet eller emballasjen, angir at produktet på slutten av levetiden må samles inn separat og ikke kastes sammen med husholdningsavfall. På slutten av levetiden er man ansvarlig for å levere produktet til et egnet oppsamlingsenter for spesialavfall, eller returnere det til forhandleren når du kjøper et nytt produkt. Hos forhandlerne med et butikkareal på minst 400 m² kan man levere inn gratis, uten krav til kjøp, produkter som skal avhendes, så fremt de er mindre enn 25 cm. Riktig kildesortering av apparatet for oppsamling av uttanger utstyr for gjenvinning, behandling og miljøvennlig avhending, bidrar til å forhindre negative miljø- og helseproblemer, og fremmer gjenbruk og/eller resirkulering av materialer som utstyret består av. GEWISS deltar aktivt i aktiviteter som fremmer riktig gjenbruk, resirkulering og gjenvinning av elektrisk og elektronisk utstyr.

PL - Symbol przekreślonego pojemnika na śmieci umieszczony na urządzeniu lub opakowaniu wskazuje, że po upływie okresu eksploatacji nie wolno wywzacić produktu do zwykłych pojemników na odpady, lecz należy poddać go oddzielnej utylizacji. Po upływie okresu eksploatacji, na użytkownika spoczywa obowiązek przekazania produktu do odpowiedniej placówki zbierającej odpady lub dostarczenia go sprzedawcy w przypadku nabycia nowego produktu. Produkty do utylizacji o wymiarach nieprzekraczających 25 cm można bezpłatnie przekazać do sprzedawców dysponujących powierzchnią handlową o wielkości przynajmniej 400 m², bez obowiązku zakupu nowych urządzeń. Selektywna zbiórka odpadów umożliwiającą skierowanie do recyklingu, przetworzenia i uśredniowania w sposób przyjazny dla środowiska urządzeń wycofanych z użycia, przyczynia się do uniknięcia ewentualnych negatywnych skutków dla środowiska i dla zdrowia oraz umożliwia poprawne wykorzystanie i/lub recykling materiałów, z których wykonano urządzenia. GEWISS uczestniczy aktywnie w działaniach mających na celu prawidłową reutilizację, recykling i odcyż urządzeń elektrycznych i elektronicznych.

PT - O símbolo do contentor de lixo barrado com uma cruz, afixado no equipamento ou na embalagem, indica que o produto, no fim da sua vida útil, deve ser recolhido separadamente dos outros resíduos. No final da utilização, o utilizador deverá entregar-se de entregar o produto num centro de recolha seletiva adequado ou de devolvê-lo ao revendedor no ato da aquisição de um novo produto. Nas superfícies de venda com, pelo menos, 400 m², é possível entregar gratuitamente, sem obrigação de compra, os produtos a eliminar com dimensão inferior a 25 cm. A adequada recolha diferenciada para dar início à reciclagem, ao tratamento e à eliminação ambientalmente compatível, contribui para evitar possíveis efeitos negativos ao ambiente e à saúde e favorece a reutilização e/ou reciclagem dos materiais que constituem o aparelho. A GEWISS participa ativamente das operações que favorecem a reutilização, reciclagem e recuperação adequada dos aparelhos elétricos e eletrónicos.

RO - În cazul în care este aplicat pe echipament sau pe pachet semnul cosului de gunoi barbat, acesta indică faptul că produsul trebuie să fie separat de alte deșeuri la sfârșitul duratei sale de viață în vederea eliminării. La sfârșitul utilizării, utilizatorul trebuie să încadreze produsul unui centru de reciclare diferențiată corespunzător sau să îl returneze distribuitorului dacă achiziționază un produs nou. În cazul distribuitorilor cu o suprafață de vânzare de cel puțin 400 m², este posibilă încadrarea gratuită a produselor de eliminat cu dimensiuni sub 25 cm, fără obligația de a efectua o achiziție. Colectarea diferențiată în vederea trimeritei ulterioare a dispozitivelor către centrele de reciclare, tratare și eliminare contribuie la prevenirea efectelor potențiale asupra mediului și sănătății și promovează reutilizarea și/sau reciclarea materialelor care intră în alcătuirea echipamentului. GEWISS participă activ la activitățile care promovează reutilizarea corectă, reciclarea și recuperarea echipamentelor electrice și electronice.



RU - Наличие на приборе или упаковке символа перечеркнутого мусорного бака указывает о том, что отслужившее изделие должно утилизироваться отдельно от обычных бытовых отходов. Пользователю обязан сдать отслужившее изделие в надлежащий пункт раздельной утилизации отходов или передать его в розничную торговую организацию при покупке нового изделия. Розничные торговые организации с торговой площадью более 400 м² принимают на утилизацию бесплатно, без обязательств совершения покупки, изделия с размерами до 25 см. Правильная раздельная утилизация приборов с их последующим направлением на вторичную переработку или экологически безопасное захоронение позволяет уменьшить негативные воздействия на окружающую среду и здоровье людей и способствует повторному использованию материалов, из которых сделан прибор. GEWISS принимает активное участие в мероприятиях по обеспечению правильной вторичной переработки и утилизации электрического и электронного оборудования.

SK - Ak sa zaariadení alebo obale vyškrtávajú symbol prečrtnutého odpadkového koša, znamená to, že výrobok nesmie byť po ukončení jeho životnosti zahrnutý do iného všeobecného odpadu. Používatelia musia vždy sprotretovaný výrobok do strediska triedeného odpadu alebo ho vrátiť obchodníkom pri kúpe nového výrobku. Výrobky na zneškodnenie je možné bezplatne (bez povinnosti akékoľvek nového nákupu) vrátiť obchodníkom; s predajnou plochou najmenej 400 m², ak merajú menej ako 25 cm. Efektívny systém loženia odpadkov na ekologickú likvidáciu alebo ďalšiu recykláciu použitého zariadenia pomáha pri prevencii možných negatívnych dopadov na životné prostredie a zdravie používateľov a podporuje opätovné použitie alebo recykláciu konštrukčných materiálov. Spoločnosť GEWISS sa aktívne podieľa na činnostiach, ktoré podporujú správne zúžitkovanie a opätovné použitie alebo recykláciu elektrických a elektronických zariadení.

SL - Če je na opremi ali na embalaži simbol prečrtnane smetnjake, to pomeni, da izdelka ob koncu življenjske dobe ni dovoljeno odstraniti skupaj s splošnimi odpadki. Uporabnik mora osluzbeni izdelek odnesti v center za ločeno zbiranje odpadkov, ali pa ga ob nakupu novega izdelka vrniti trgovcu. Izdelke, ki jih je treba odstraniti, je mogoče brezplačno (brez obveznosti nakupa) izročiti trgovcem, ki imajo vsaj 400 m² prodajnih površin – pod pogojem, da izdelke meri manj kot 25 cm. Učinkovit sistem ločnega zbiranja odpadkov za okolju prijazen odstranjevanje osluzbenih naprav in recikliranje pomaga pri omejevanju negativnega vpliva na okolje in zdravje ljudi, ter spodbuja ponovno uporabo oz. recikliranje energin. GEWISS aktivno sodeluje pri dejavnostih v podporo pravilnemu zbiranju ter ponovni uporabi oz. recikliranju električne in elektronske opreme.

SV - Symbolen med den överkorsade soptunnan på apparaten eller på förpackningen betyder att produkten vid slutet av dess livslängd ska källsorteras separat från annan avfall. Efter användningen, ska användaren lämna in produkten till ett lämpligt källsorteringscenter eller återlämna den till återförsäljaren där han köper en ny produkt. Hos återförsäljare med en försäljningsyta på minst 400 m² går det att gratis återlämna produkter att källsortera, utan skyldighet att köpa en ny produkt, om de är mindre än 25 cm. En lämplig källsortering av din gamla apparat för återvinning, behandling och miljövänligt bortskaffande bidrar till att undvika potentiella negativa effekter på miljön och hälsorisker och främjar återanvändningen och/eller återvinningen av material som apparaten består av. GEWISS deltar aktivt i åtgärder som främjar en korrekt återanvändning, återvinning och återställning av elektriska och elektroniska apparater.

TR - Ekipman ya da ambalaj üzerindeki çarpı bulanan çöp kovası sembolü varsa, bu sembol ürünün çalısma süresi bitiminde diğer genel atıklar arısına dahil edilmesini gerektirir. Kullanıcı elektrikli/elektronik atıkların ayrıştırılmasını destekler. Ekipmanların ayrıştırılması için, en az 400 m² satış alanına sahip mağazalara ücretsiz olarak teslim edilmektedir. Kullanılan cihazın çevre dostu bir şekilde bertaraf edilmesini önlemek için ayrıştırılması atık toplama uygulaması ya da cihazın geri dönüştürülmesi, insanlar ve çevre üzerinde ki olumsuz etkileri gidermeye yardımcı olmanın ve insan malzemelerinin yeniden kullanılmasını ve/veya geri dönüştürülmesini teşvik etmektedir. Gewiss, elektrikli ve elektronik ekipmanların doğru bir şekilde kurtarılmasını ve yeniden kullanılmı ve geri dönüştürülmesini yardımcı olan çalısmlarda etkin olarak yer almaktadır.


ZH - 如果设备或包装上带有打叉的垃圾桶符号，则表示产品使用寿命到期后不得与其他普通废品混合处置。用户必须将废旧产品送往垃圾分类中心，或在购买新产品时将废旧产品交还零售商。如果废弃产品的尺寸在25 cm以内，可免费交给销售商。在400 m²以上的零售商（无需购买新设备），通过高效的废品分类收集进行废旧设备的环保处置或后续循环利用，有助于避免对环境 and 人类健康造成潜在的不利影响，并鼓励人们反复利用和/或循环利用建筑材料。GEWISS积极投身反复利用或循环利用电子和电气设备的举措。

  **IT** Seguire le istruzioni e conservarle per la consegna all'utente finale. Evitare qualsiasi uso improprio, manomissioni e modifiche. Rispettare le vigenti norme sugli impianti. - **AR** التزم بالترتيبات السارية فيما يتعلق بالتركيبات. تجنب أي سوء استخدام أو عيب أو إجراء تعديلات. - **BE** Прочитайте внимательно инструкции и соблюдайте ее требования до конца срока службы. Избегайте всякого неправомерного использования, подделывания и изменения. Следуйте действующим нормам относительно систем. - **BG** Следвайте тези инструкции и паазвайте ги до края на употреблението. Избягвайте всякаква неправилна употреба, подправяне и изменения. Спазвайте действащите разпоредби относно системите. - **CS** Postupujte podle instrukcí a uschovejte je za účelem dodávky koncovému uživateli. Využívejte se jakéhokoli nesprávného použití, neobdobné manipulace a úprav. Dodržujte aktuální platné předpisy týkající se těchto systémů. - **DA** Følg anvisningerne og gem dem til viderebrugelse til slutbruger. Undgå enhver ukorrekt brug og ændringer. Undgå enhver ukorrekt brug og ændringer. Overhold de gældende regler for anlæggene. - **DE** Befolgen Sie die Anweisungen und bewahren Sie diese für eine Weitergabe an den Endbenutzer auf. Unsachgemäßer Gebrauch, Manipulationen und Änderungen sind zu vermeiden. Beachten Sie die für die Anlagen geltenden einschlägigen Normen. - **EL** Ακολουθήστε τις οδηγίες και φυλάξτε τις για να τις παραδώσετε στον τελικό χρήστη. Αποφύγετε κάθε ακατάλληλη χρήση, παρεμβάσεις και τροποποιήσεις. Τηρείτε τους ισχύοντες κανονισμούς στις εγκαταστάσεις. - **EN** Follow the instructions and keep them safe for delivery to the end user. Avoid any misuse, tampering and modifications. Comply with the current regulations regarding the systems. - **ES** Respetar las instrucciones y conservárlas para la entrega al usuario final. Evitar todo uso impropio, alteraciones y modificaciones. Respetar las normas vigentes sobre las instalaciones. - **ET** Järgige juhiseid ja hoidke need lõppkasutaja tarvis ohutus kohas. Vältige väärkasutust, ümbertegemist ja muudatusi. Järgige sisetunde kohta kehtivaid määrusi. - **FI** Noudata ohjeita ja säilytä ne laitteiden lopputyöstäjälle luovuttamista varten. Vältä virheellistä käyttöä, laitteiston peukaloitinta ja muutosten tekemistä siihen. Noudata laitteistojen koskevia voimassa olevia säännöksiä. - **FR** Observer les consignes et les conserver pour la livraison à l'utilisateur final. Éviter tout usage impropre, interventions illicites et modifications. Respecter les normes en vigueur sur les installations. - **GA** Lean na treoracha agus coinneáil sáchbáilte iad ar mhaithle le bheith curtha ar aghaidh chuig an úsáideoir deiridh. Ná déan iad a mhí-úsáid, cuir isteach orthu ná iad a mhodnú. Cloigh leis na rialacháin atá i bhfeidhlin faoi láthair maidir leis na córais. - **HR** Sljedite upute i čuvajte ih na sigurnom kako biste ih mogli isporučiti krajnjem korisniku. Izbjegavajte nepravilan način upotrebe, neovlašteno mijenjanje i izmjene. Pridržavajte se trenutnoča važećih propisa po pitanju sustava. - **HU** Kövesse az utasításokat és őrizze meg azokat a végfelhasználóknak történő átadásig. Kerülje a helytelen használatot, a változtatásokat és módosításokat. A rendszerre vonatkozó érvényben lévő szabályozásokkal ősszhangban járjon el. - **KK** Нусукарларды орынданды және оны түпкі пайдаланушыға жеткізу үшін қауіпсіз жерде сақтаңыз. Кез келген дұрыс пайдаланбауға, жасанды көшірмесін жасауға және құрылымын өзгертуге жол бермеңіз. Жүйелерге қатысты ағымдағы ережелерді ұстаныңыз. - **LT** Laikykites instrukcijų ir pasidėkite jas saugojimo vietoje, kad galėtumėte perduoti galutiniam naudotojui. Venkite netinkamo naudojimo, neleistinų pakeitimų ir modifikacijų. Laikykites galiojančių taisyklių, susijusių su sistemomis. - **LV** Nemiet vērā instrukcijas un saglabāiet tās, lai nodotu tās gala lietotājam. Izvairieties no jebkādas ļaunprātīgas izmantošanas, viltosānā un modifikācijām. Rīkojieties saskaņā ar spēkā esošajiem noteikumiem, kas attiecas uz šo sistēmu. - **MT** Segwi l-instrukzjonijiet u zommhom sikuri għall-kunsinna lill-utent aħhari. Evita kwalunkwe użu żażin, tħabgħis u modifika. Kun konformi mar-regolamentati attwali fir-riġward tas-sistemi. - **NL** Volg de instructies en bewaar ze voor de aflevering aan de eindklant. Vermijd elk oneigenlijk gebruik, gesleutel en wijzigingen. Neem de bestaande normen op de de installaties in acht. - **NO** Følg instruksene og oppbevare de for å overlevere de til sluttbrukeren. Unngå uegnet bruk, tħklinger eller endringer. Respekter normene som gjelder for anleggene. - **PL** Postępowac zgodnie z instrukcjami i przechowywac je zgodnie z zasadami bezpieczeñstwa w celu dostarczenia do uŹytkownika koñcowego. Nie dopuszczaj do uŹycia niezgodnego z przeznaczeniem, naruszenia ani wprowadzenia zmian. Przestrzegac przepisów obowiązujacych obecnie w odniesieniu do systemów. - **PT** Siga as instruções e guarde-as para entrega ao utilizador final. Evite qualquer uso indevido, violações e modificações. Cumpra com os regulamentos em vigor em matéria de sistemas. - **RO** Respectați instrucțiunile și păstrați-le într-un loc sigur pentru a le putea înmăna în stare neatrătată utilizatorului final. Evitați utilizarea necorespunzătoare și efectuarea de modificări. Respectați reglementările în vigoare privind sistemele. - **RU** Соблюдайте требования инструкции, сохраняйте инструкцию для ее передачи конечному потребителю. Не допускайте ненадлежащего использования, вмешательства и изменения конструкции. Соблюдайте действующие правила эксплуатации электроустановок. - **SK** Postupujte podľa instrukcií a uschovejte ich na účel dodávky koncovému pouŹivateli. Využívejte se akéhokolvek nesprávného použitia, neobdobnej manipulácie a úprav. DodrŹavajte aktuálne platné predpisy týkajúce sa týchto systémů. - **SL** Upoševajte navodila in jih skrbno hranite, da jih boste lahko predali končnemu uporabniku. Izogibajte se napacni uporabi, ponarejanju in kakršnim koli spremembam. Upoševajte veljavne predpise o sistemih. - **SV** Følj instruktionerna och förvara dem för överlämning till slutanvändaren. Undvik all slags olämplig användning, manipulering och ändringar. Respektera gällande lagstiftning för systemen. - **TR** Talimatları takip edin ve son kullanıcınıza teslim etmek üzere güvenli bir şekilde saklayın. Herhangi bir hatalı kullanımdan, kurcalamaktan ve değışiklikler yapmaktan kaçının. Sistemlere ilişkin yürürlükteki düzenlemelere uyun.

GEWISS Russia: Savvinskaya Naberezhnaya, 15 – 4 floor – 119435 Moscow – RUSSIA – tel. +7 495 660 8680 – fax +7 495 660 8681
 ООО «ГЕВИСС РУССИЯ» САВВИНСКАЯ НАБЕРЕЖНАЯ, ДОМ 15, 4 ЭТАЖ – 119435 Москва, Россия – тел. +7 495 660 8680 – факс +7 495 660 8681

Punto di contatto indicato in adempimento ai fini delle direttive e regolamenti UE applicabili:
 Contact details according to the relevant European Directives and Regulations:

GEWISS S.p.A. Via A.Volta, 1 IT-24069 Cenate Sotto (BG) Italy Tel: +39 035 946 111 E-mail: qualitymarks@gewiss.com

		+39 035 946 111 8.30 - 12.30 / 14.00 - 18.00 lunedì - venerdì - monday - friday		+39 035 946 260		sat@gewiss.com www.gewiss.com
---	---	---	---	-----------------	---	----------------------------------

