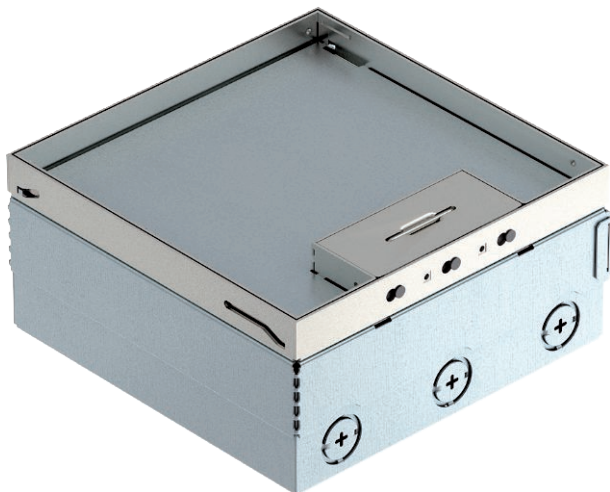


Tehnisko datu lapa

Grīdas lūka UDHOME4, ar universālo balstu UT3,
trīsvietīga VDE, nerūsošais tērauds
Art.-Nr. 7427200



Kvadrātveida grīdas tvertne izmantošanai dobajās grīdās un betona grīdās ar sauso kopšanu iekštelpās. Iebūvējams korpuss ar cauruļu (M25) montāžai sagatavotām ieejas atverēm. Augšējā daļa ar 4 augstuma regulēšanas balstiem ir noregulējama atbilstoši grīdas seguma augšmalai. Minimālais iebūvēšanas dziļums ir 95 mm, augstuma regulēšanas diapazons + 30 mm.



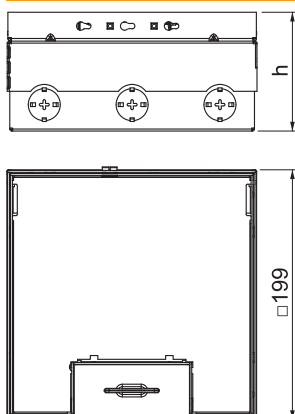
A2 Nerūsējošais tērauds 1.4301

Produkta papildus teksta norādījumi	Piegādes komplektā ir divi universālie balsti UT3, viena trīsvietīga iezemēta kontaktligzda ar vāku, kā arī 2 atsevišķi vāki instalējamām ierīcēm ar nesošo gredzenu.
Produkta papildu apraksts 1	

Pamatdati

Art.-Nr.	7427200
Tips	UDHOME4 2V V
Apzīmējums 1	Zemgrīdas lūka, komplekts
Apzīmējums 2	ar rozeti ar zemējumu kontaktu
Materiāls	Nerūsējošais tērauds, materiāls 1.4301
Materiāla saīsinājums	A2
Mazākā VK vienība (VG)	1,00 gab.
Svars	380,00 kg/100 gab.

Tehniskie dati



Garums	199,00 mm
Platums	199,00 mm
Attālums h	95,00 mm
Ārējā izmēra platums	199,00 mm
Iebūvēšanas izmēra platums	205,00 mm
Ārējā izmēra garums	199,00 mm
Iebūvēšanas izmēra garums	205,00 mm
Ierīču kārbu skaits	2,00
Grīdas seguma biezums	15,00 mm
Grīdas seguma aizsardzības rāmīšs	<input type="checkbox"/>
Izpildījums	kvadrātisks
Grīdas līmeņa augstums	95-110 mm
Grīdas augstums	95-125 mm
Piemērots mitrajai kopšanai	<input type="checkbox"/>

Tehnisko datu lapa

Grīdas lūka UDHOME4, ar universālo balstu UT3,
trīsvietīga VDE, nerūsošais tērauds
Art.-Nr. 7427200



Tehniskie dati

Piemērots dubulto grīdu montāzai	<input type="checkbox"/>
Piemērots iebūvēšanai dobās grīdās	<input checked="" type="checkbox"/>
Piemērots zemgrīdas kanālam	<input type="checkbox"/>
Ar izgriezumu grīdas segumam	<input checked="" type="checkbox"/>
Augstuma regulēšanas diapazons	95,00 - 125,00 mm