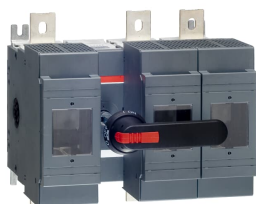


PRODUCT-DETAILS

OS800D12P

OS800D12P SWITCH FUSE



Algemene informatie

Type	OS800D12P
Artikelnummer	1SCA022825R5340
EAN	6417019283692
Omschrijving	OS800D12P SWITCH FUSE
Omschrijving	Switch Fuses,Front Operated,3-pole,12 (Between the Poles),DIN,3,Handle and shaft included,

Circular Value

Rapport over conflictmineralen (CMRT)	9AKK108467A5658
REACH-verklaring	1SCC011021D0201
RoHS-informatie	1SCC011020D0201

Ordering

Minimale bestelhoeveelheid	1 stuk
Nummer douanetarief	85365080
Land van herkomst	Finland (FI)

Popular Downloads

Gegevensblad, technische informatie	1SCC311013C0201
Instructies en handleidingen	1SCC311016M0210

Dimensions

Product netto breedte	341 mm
Product netto hoogte	306 mm
Product netto diepte	233 mm
Product netto gewicht	14.89 kg 32.83 lb

Technical

Nominale bedrijfsstroom AC-21A (I_e)	(500 V) 800 A (690 V) 800 A
Nominale bedrijfsstroom AC-22A (I_e)	(380 ... 415 V) 800 A (500 V) 800 A (690 V) 800 A
Nominale bedrijfsstroom AC-23A (I_e)	(380 ... 415 V) 800 A (500 V) 800 A (690 V) 800 A
Nominale bedrijfsvermogen AC-23A (P_e)	(220 ... 240 V) 250 kW (400 V) 450 kW (415 V) 450 kW (500 V) 560 kW (690 V) 710 kW
Conventionele vrije-lucht thermische stroom (I_{th})	$\Theta = 40\text{ °C}$ 800 A
Conventionele thermische stroom (I_{the})	Fully Enclosed 720 A
Nominale impuls grensvoltage (U_{imp})	12 kV
Nominaal isolatievoltage (U_i)	1000 V
Nominaal bedrijfsvoltage	Main Circuit 690 V AC
Nominale kortstondige grensstroom (I_{cw})	for 1 s 18 kiloampere rms
Nominale voorwaardelijke kortsluitstroom (I_{nc})	(690 V) 80 kA
Vermogensverlies	at Rated Operating Conditions per Pole 65 W
Verontreinigingsgraad	3
Type verwerken	Pistol handle and shaft included
Schakelbedieningsmechanisme	12 (Between the Poles)
Positie van lijnklemmen	Top In - Bottom Out, Bottom In - Top Out
Zekeringgrootte	NH3

Zekeringsysteem	DIN
Bedieningsmodus	Front Operated
Normen	IEC 60947-3
Montagetype	Base mounting
Aantal polen	3
Terminaltype	Lug terminals
Terminalbreedte	39 mm
Aanhaalmoment	50 ... 75 N·m
Toegekende stroom (I _n)	Main Circuit 800 A

Technical UL/CSA

Aanhaalmoment	50 ... 75 N·m
---------------	---------------

Environmental

RoHS-status	Following EU Directive 2011/65/EU and Amendment 2015/863 July 22, 2019
-------------	--

Certificates and Declarations

CCC-certificaat	CCC OS630-800 2016
Conformiteitsverklaring - CE	1SCC311112D2704
DNV GL-certificaat	1SCC311131D0202
EAC-certificaat	EAC OT_OTDC_OTL_OTP_OTR_OTU_OTE_OETL_OESA_OESC_OTM_OS_OSM_.pdf
REACH-verklaring	1SCC011021D0201

Container Information

Pakketniveau 1 Units	doos 1 stuk
Pakketniveau 1 Breedte	328 mm 12.91 in
Pakketniveau 1 Lengte	365 mm 14.37 in
Pakketniveau 1 Hoogte	260 mm 10.24 in
Pakketniveau 1 Brutogewicht	15.67 kg 34.55 lb
Pakketniveau 1 EAN	6417019283692

Classifications

Object classificatiecode	Q
ETIM 7	EC001040 - Fuse switch disconnecter
ETIM 8	EC001040 - Veiligheidslastscheider

ETIM 9	EC001040 - Veilighedenlastscheider
eClass	V11.1 : 27371401
WEEE-categorie	5. Small Equipment (No External Dimension More Than 50 cm)
E-Number (Finland)	3661556
E-Number (Sweden)	3172103

Categorieën

Laagspanningsproducten en -systemen → Schakelaars → Veilighedenlastscheiders

