

TECHNISCHE DATEN:

Aufbau

Hutmutter	Messing CuZn39Pb3, galv. vernickelt
Dichteinsatz	TPE TPS
Zwischenstutzen	Messing CuZn39Pb3, galv. vernickelt
O-Ring	Nitrilkautschuk NBR
Anschlussgewinde	metrisch, nach EN 60423

Eigenschaften

- Dichteinsatz mit mehreren Öffnungen
- platzsparende Durchführung und Abdichtung mehrerer Einzelkabel
- Werkstoff des Dichteinsatzes erfüllt höchste Ansprüche an das Brandverhalten UL 94 V-0 und EN 45545-2, R22: HL3 / R23: HL3
- halogenfrei
- gute UV-, Ozon- und Witterungsbeständigkeit

Temperaturbereich	-60 °C / +100 °C (dynamisch)
Schutzart	IP68 bis 10 bar (30 min.) / IP69
Prüfnorm	EN 62444
Hinweis	Angaben zu den Prüfergebnissen - siehe Anhang, Klassifikation nach EN 62444

TECHNICAL DATA:

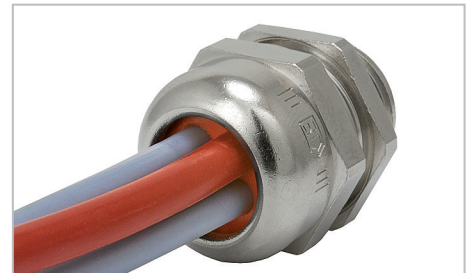
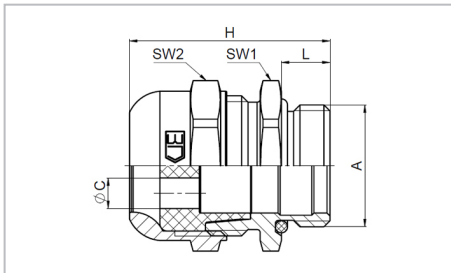
Configuration

Dome nut	Brass CuZn39Pb3, nickel-plated
Sealing insert	TPE TPS
Gland body	Brass CuZn39Pb3, nickel-plated
O-ring	Nitrile rubber NBR
Connecting thread	metric, as per EN 60423

Properties

- multi-orifice sealing insert
- space saving entry and sealing of several single cables
- material of the sealing insert fulfills superior claims on fire protection according to UL94 V-0 and EN 45545-2, R22: HL3 / R23: HL3
- halogen-free
- high UV, ozone and weather resistance

Temperature range	-60 °C / +100 °C (dynamic)
Protection grade	IP68 up to 10 bar (30 min.) / IP69
Test standard	EN 62444
Comment	details about test results - see annex, Classification according to EN 62444




Merkmale

Characteristics

Anschlussgewinde Standardlänge

Connecting thread standard length

A	Öffnungen Orifices	ØC mm	L mm	SW1 mm	SW2 mm	H mm		Art.-Nr. / Part No.
M16x1,5	2	2 - 4	7,0	20	20	31,5	50	K162-1016-00-24
M20x1,5	2	4 - 6	8,0	25	25	33	50	K162-1020-00-26
M20x1,5	4	3 - 5	8,0	25	25	33	50	K162-1020-00-45
M25x1,5	2	6 - 8	8,0	32	32	35,5	50	K162-1025-00-28
M25x1,5	3	5 - 7	8,0	32	32	35,5	50	K162-1025-00-37
M32x1,5	4	6 - 8	9,0	36	36	40,5	25	K162-1032-00-48
M32x1,5	6	5 - 7	9,0	36	36	40,5	25	K162-1032-00-67