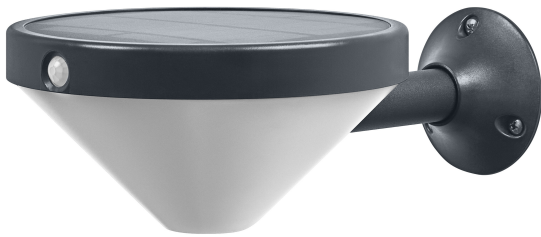


PRODUCTINFORMATIEBLAD

ENDURA Style Solar Lunar Wall Sensor 4.5W 3000K

Endura Style solar Lunar | Outdoor Endura Style Lunar Wall Sensor



Toepassingsgebieden

- Buitengebruik (IP44)
- Garages
- Gevels van gebouwen

Productvoordelen

- Eenvoudige en snelle installatie
- Vraaggestuurde verlichting en energiebesparing door bewegings- en daglichtsensor
- Materialen van hoge kwaliteit

Productkenmerken

- LED buitenarmatuur voor werking op zonne-energie
- PIR-bewegingsdetector en daglichtsensor
- Kleurtemperatuur: 3.000 K (warm wit)
- Batterij wordt opgeladen via zonnepaneel
- Verstelbare armatuurkop



TECHNISCHE GEGEVENS

ELEKTRISCHE GEGEVENS

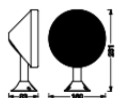
Nominale vermogen	4,50 W
Nominale spanning	3,7 V
Nominale stroom	1160,000 mA
Veiligheidsklasse	III

Fotometrische gegevens

Lichtstroom	300 lm
Totale lichtstroom van ingesloten lichtbronnen	500 lm
Lichtstroom efficiëntie	66 lm/W
Kleurtemperatuur	3000 K
Lichtkleur	Warm White
Kleurweergave-index Ra	≥80
Standaardafwijking van kleurproeven	6 sdc _m
Flikkerwaarde Pst LM	-
Stroboscoopeffect waarde SVM	-
Fotobiologische veiligheidsgroep EN62778	RG0

AFMETINGEN & GEWICHT

Lengte	160,00 mm
Breedte	231,00 mm
Hoogte	83,00 mm
Product gewicht	375,00 g



MATERIALEN & KLEUREN

Kleur van het product	Zwart
Kleur behuizing	Zwart
Body materiaal	Acrylonitrile butadiene styrene (ABS)
Glow Wire Test volgens IEC 60695-2-12	650 °C

Kwikgehalte	0.0 mg
-------------	--------

TOEPASSING & MONTAGE

Omgevingstemperatuur bereik	-20...+40 °C
Type bescherming	IP44
Dimbaar	Nee
Montagetype	Surface
Toepassingsomgeving	Buiten
Vervangbare LED module	Niet vervangbaar
Met lichtbron	Ja

Levensduur

Levensduur L70/B50 @ 25 °C	25000 h ¹⁾
Aantal schakelcycli	12500

¹⁾ t[h]: L70 / B50 @ 25 °C (Ta), t[h]: L80 / B10 @ 25 °C (Ta), t[h]: L90 / B10 @ 25 °C (Ta)

SENSOR

Type sensor	Beweging / daglicht
Detectiehoek sensor	100 °
Sensorgestuurde schakeltijd	30 s
Detectiebereik van bewegingssensor	5...8 m
Detectiedrempel van daglichtsensor	0...25 lx

BATTERIJ

Type batterij	Lithium-ion
Batterijformaat	18650
Aantal inbegrepen batterijen	1
Nominale spanning van batterij:	3.7 V
Nominale capaciteit batterij	2200 mAh
Oplaadtijd batterij	6 h

CERTIFICATEN & NORMEN

Normen	CE / UKCA
Gelimiteerde oppervlaktetemperatuur	Nee
Balschot veilig	Nee

DOWNLOADS

Documenten en certificaten



User instruction



Packaging insert



Declarations Of Conformity CE



Declarations Of Conformity UKCA

LOGISTIEKE GEGEVENS

Productcode	Verpakkingseenheid (stuks per verpakking)	Afmetingen (lengte x breedte x hoogte)	Brutogewicht	Volume
4058075766280	Vouwdoos 1	170 mm x 170 mm x 95 mm	429.00 g	2.75 dm ³
4058075766297	Verzenddoos 4	360 mm x 190 mm x 220 mm	2196.00 g	15.05 dm ³

De genoemde productcodes beschrijven de kleinste hoeveelheid die besteld kan worden. Eén verzendeenheid kan bestaan uit één of meer afzonderlijke producten. Bij het plaatsen van een order enkele of veelvouden van de verpakkingseenheid invoeren.

DISCLAIMER

Onder voorbehoud van verandering zonder kennisgeving. Fouten en drukfouten voorbehouden. Zorg ervoor dat u de meest recente versie gebruikt.