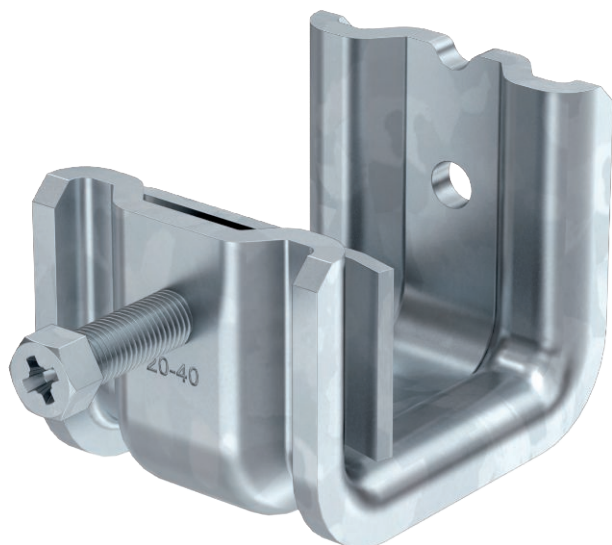


Tehnisko datu lapa

Nesošā skava SSP 20–40

Art.-Nr. 1486238



Šā modeļa stiprinājuma skava tiek uzbūvēta uz balsta un nostiprināta pie balsta vai metāla līstes ar spiediena iedobi un skrūvi (M8). Sešstūrgalvas skrūvei atbilst uzgriežņu atslēgas izmērs 10 mm. Turklāt apskavas korpusā ir vēl divas papildu M6 vītnes, lai, piemēram, nostiprinātu vītņstiepus.



St	Tērauds
FT	karsti cinkots

Pamatdati

Art.-Nr.	1486238
Tips	SSP 20-40 M6 FT
Apzīmējums 1	Sijas stiprinājums
Apzīmējums 2	pastiprināts
Dimensija	20-40mm
Materiāls	Tērauds
Materiāla saīsinājums	St
Virsmas	karsti cinkots
Virsmas atbilstoši DIN	DIN EN ISO 1461
Virsmas saīsinājums	FT
Mazākā VK vienība (VG)	25,00 gab.
Svars	27,70 kg/100 gab.

Tehnisko datu lapa

Nesošā skava SSP 20–40

Art.-Nr. 1486238



Tehniskie dati

	<p>Izmērs B 48,00 mm Izmērs H 65,00 mm Izmērs L 47,00 mm Pievienojuma veids / būvdetaļa Vītne Stiprinājuma veids spīlēt Pārraušanas spēks F1 1,40 kN Pārraušanas spēks F2 1,30 kN Flanča biezums 20,00 - 40,00 mm Vītņstienim M6 metriskajam vītņstienim 6,00 Vītne M8 Vītnes lielums M 8,00 Eņģes, regulējamas <input type="checkbox"/> Ar eņģēm <input type="checkbox"/></p>
--	--

Tehniskie dati

