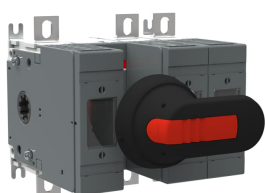


PRODUCT-DETAILS

# OS125GF12P

## OS125GF12P SWITCH FUSE



### Informations générales

Extension du type de produit	OS125GF12P
Code de produit	1SCA114624R1001
EAN	6417019470443
Description courte	OS125GF12P SWITCH FUSE
Description longue	Switch Fuses,Front Operated,3-pole,12 (Between the Poles),NFC,22x58,Handle and shaft included,

### Circular Value

Conflict Minerals Reporting Template (CMRT)	9AKK108467A5658
REACH Declaration	1SCC011021D0201
Informations RoHS	1SCC011020D0201

### Commande

Quantité minimum	1 pièce
Code douanier	85365080
Pays d'origine	Finland (FI)

---

## Popular Downloads

Fiche produit, informations techniques	1SCC311013C0201
Instructions et manuels	1SCC311037M0206

---

## Dimensions

Produit Largeur Net	147 mm
Produit Hauteur Net	140 mm
Produit Longueur Net	130 mm
Poids net	2.03 kg 4.48 lb

---

## Technique

Rated Operational Current AC-21A ( $I_e$ )	(500 V) 125 A (690 V) 125 A
Rated Operational Current AC-22A ( $I_e$ )	(500 V) 125 A (690 V) 125 A
Rated Operational Current AC-23A ( $I_e$ )	(500 V) 125 A (690 V) 125 A
Rated Operational Power AC-23A ( $P_e$ )	(220 ... 240 V) 37 kW (400 V) 55 kW (415 V) 55 kW (500 V) 75 kW (690 V) 110 kW
Courant thermique conventionnel à l'air libre ( $I_{th}$ )	$\Theta = 40\text{ °C}$ 125 A
Conventional Thermal Current ( $I_{the}$ )	Fully Enclosed 125 A
Tension assignée de tenue aux chocs ( $U_{imp}$ )	8 kV
Tension assignée d'isolement ( $U_i$ )	1000 V
Tension	Circuit principal 690 V AC
Courant assigné de courte durée admissible ( $I_{cw}$ )	for 1 s 5 kiloampere rms
Rated Conditional Short-Circuit Current ( $I_{nc}$ )	(690 V) 80 kA
Power Loss	at Rated Operating Conditions per Pole 12 W
Degré de pollution	3
Handle Type	Pistol handle and shaft included
Switches Operating Mechanism	12 (Between the Poles)
Position of Line Terminals	Top In - Bottom Out, Bottom In - Top Out
Taille de fusible	22x58
Fuse System	NFC

Mode de fonctionnement	Front Operated
Normes et standards	IEC 60947-3
Type de montage	Base mounting
Nombre de pôles	3
Section de câble	2.5 ... 25 mm <sup>2</sup>
Type de borne	Lug terminals
Terminal Width	20 mm
Couple de serrage	15 ... 22 N·m
Courant nominal (I <sub>n</sub> )	Main Circuit 125 A

## Technique UL/CSA

Couple de serrage	15 ... 22 N·m
-------------------	---------------

## Environnement

Statut RoHS	Following EU Directive 2011/65/EU and Amendment 2015/863 July 22, 2019
-------------	------------------------------------------------------------------------

## Certificats et Déclarations (Numéro de document)

CCC Certificate	CCC OS100-160G_ 2015.pdf
Déclaration de Conformité - CE	1SCC311137D2703
DNV GL Certificate	1SCC311125D0203
EAC Certificate	EAC OT_OTDC_OTL_OTP_OTR_OTU_OTE_OETL_OESA_OESC_OTM_OS_OSM_ .pdf
REACH Declaration	1SCC011021D0201

## Emballage

Emballage Niveau 1 Unités	box 1 pièce
Emballage Niveau 1 Largeur	192 mm 7.56 in
Emballage Niveau 1 Longueur	192 mm 7.56 in
Emballage Niveau 1 Hauteur	146 mm 5.75 in
Emballage Niveau 1 Poids	2.13 kg 4.7 lb
Emballage Niveau 1 EAN	6417019470443

## Classifications

Code de classification d'objet	Q
ETIM 7	EC001040 - Fuse switch disconnecter

ETIM 8

EC001040 - Fuse switch disconnecter

ETIM 9

EC001040 - Fuse switch disconnecter

eClass

V11.1 : 27371401

Catégorie DEEE

5. Small Equipment (No External Dimension More Than 50 cm)

---

---

## Catégories

---

Produits basse tension → Interrupteurs → Interrupteurs à fusibles

