

MANUFACTURER'S DECLARATION OF CONFORMITY
DICHIARAZIONE DI CONFORMITA' DEL COSTRUTTORE

No.	65595035	
Issuer's name <i>Nome del costruttore:</i>	GEWISS S.p.A.	
Issuer's address <i>Indirizzo del costruttore:</i>	Via A. Volta, 1 24069 Cenate Sotto (BG) ITALY	
Subject of the declaration <i>Oggetto della dichiarazione:</i>	GW66394	
Main ratings: <i>Dati principali:</i>	<ul style="list-style-type: none"> ➤ Rated voltage / <i>Tensione nominale</i> U_n = 400 Vac ➤ Rated insulation voltage / <i>Tensione nominale di isolamento</i> U_i = 500 Vac ➤ Rated operational voltage / <i>Tensione nominale di impiego</i> U_e = 400 Vac ➤ Rated impulse withstand voltage / <i>Tensione nominale di tenuta a impulso</i> U_{imp} = 4 kV ➤ Rated current of the assembly / <i>Corrente nominale del quadro</i> I_{nA} = 20 A ➤ Rated peak withstand current / <i>Corrente nominale ammissibile di picco</i> I_{pk} = 10 kA ➤ Rated conditional short-circuit current / <i>Corrente nominale di cortocircuito condizionata</i> I_{cc} = 6 kA ➤ SCPD / <i>Dispositivo di protezione contro il cortocircuito</i> MT60; MTC60 ➤ Rated frequency / <i>Frequenza nominale</i> f_n = 50 Hz ➤ Degree of protection / <i>Grado di protezione</i> IP 44 ➤ Form of the internal separation / <i>Forma della segregazione interna</i> 1 ➤ Pollution degree / <i>Grado di inquinamento</i> 3 ➤ EMC disturbances in environments / <i>Ambiente EMC</i> B ➤ Conditions of installation / <i>Condizioni di installazione</i> Indoor – Outdoor / Interno – Esterno Stationary / Fisso ➤ Intended for use by / <i>Previsto per l'utilizzo da</i> Ordinary persons / Persone comuni ➤ External design / <i>Configurazione esterna</i> Enclosed assembly / Quadro chiuso Type B / Tipo B ➤ Mechanical impact protection / <i>Protezione contro l'impatto meccanico</i> IK 09 ➤ Dimensions / <i>Dimensioni (Width - Height - Depth / Base – Altezza - Profondità)</i> 320-360-210 mm ➤ Weight / <i>Peso</i> 4,0 kg 	

We declare that the products mentioned in subject are designed and manufactured in conformity with the requirements of following harmonized standards:

Dichiariamo che i prodotti citati in oggetto sono progettati e costruiti conformemente ai requisiti delle seguenti norme armonizzate:

Document No. / Documento N.	Title / Titolo	Date of issue / Data di emissione
➤ EN 61439-1	Low-voltage switchgear and controlgear assemblies - Part 1: General rules <i>Apparecchiature assiemate di protezione e di manovra per bassa tensione (quadri BT) - Parte 1: Regole generali</i>	2011
➤ EN 61439-3	Low-voltage switchgear and controlgear assemblies - Part 3: Distribution boards intended to be operated by ordinary persons (DBO) <i>Apparecchiature assiemate di protezione e di manovra per bassa tensione (quadri BT) - Parte 3: Quadri di distribuzione destinati ad essere utilizzati da persone comuni (DBO)</i>	2012

and therefore meeting the essential requirements of the Directives:
e quindi rispondenti ai requisiti essenziali delle Direttive:

- 2014/35/EU 2014/34/EU Reg.(EU) n.305/2011
 99/5/EC 2014/30/EU

Signed for and on behalf of:

Firmato per conto di: GEWISS S.p.A.

Place and Date:

Luogo e Data Cenate Sotto, 1st July 2016

MATTEO GAVAZZENI *Matteo Gavazzeni*
Industrial Property, Standards,
Quality Marks and Certifications Manager

GEWISS

CARATTERISTICHE SPECIFICATION

Serie/Series: COMBIBLOC

Codice/Code:

GW 66394

Un: 400 V

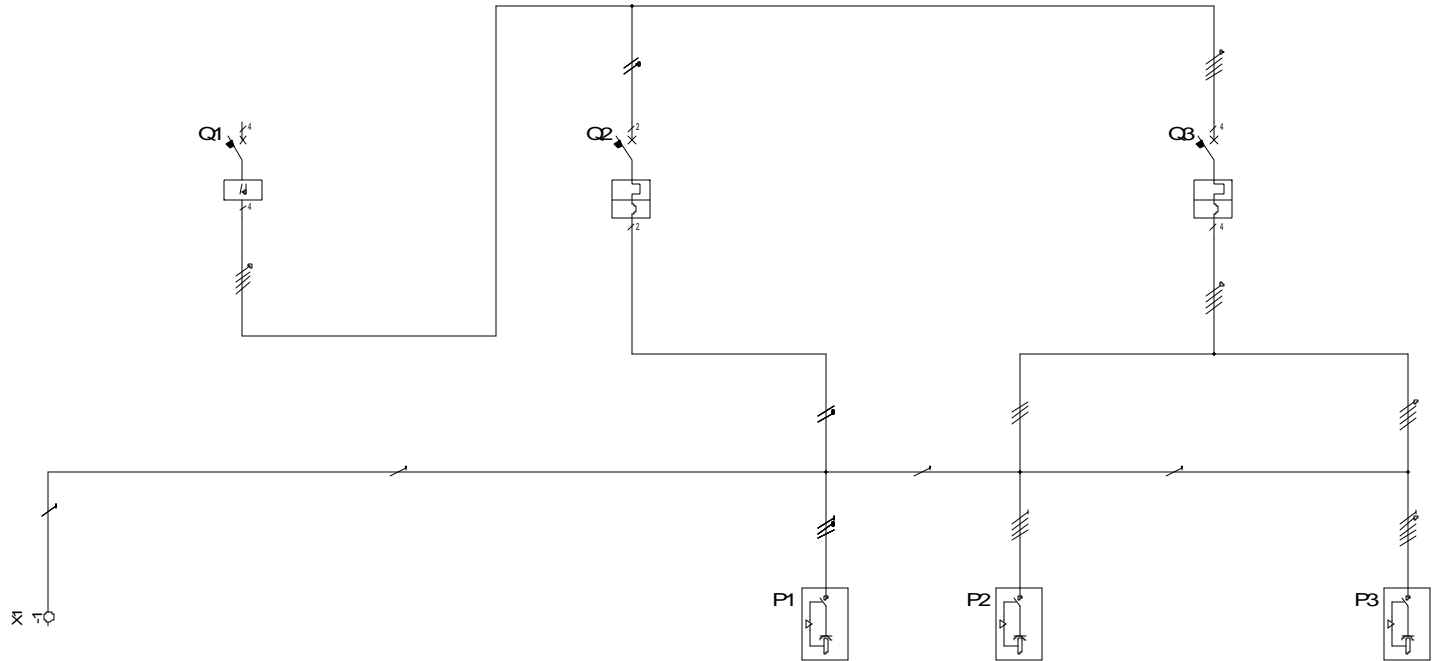
Uaux:

f: 50 Hz

Icc: 6 KA

I_p: 44

In: 20A



UTENZA USE	DENOMINAZIONE DENOMINATION		MORSETTO DI TERRA EARTH TERMINAL BLOCK	INTERRUTTORE GENERALE MAINSWITCH		PROTEZIONE PRESA 1 OUTLET 1 PROTECTION		PRESA 1 OUTLET 1		PRESA 2 OUTLET 2		PROTEZIONE PRESE 2-3 OUTLETS 2-3 PROTECTION		PRESA 3 OUTLET 3	
	TIPO / TYPE	POT./TOT.POWER Kw						GW66426	16	GW66430	16			GW66431	16
		h						0,8		0,8				0,8	
		cos φ													
INTERRUTTORE O SEZIONATORE MAINSWITCH	COSTRUTTORE / CONSTRUCTOR			GEWISS		GEWISS						GEWISS			
	TIPO / TYPE			GWD4102		GW90247						GW90287			
	N. POLI/N. POLES		In	A	4	25	2	16				4	16		
	I _{cc}		kA	Ich			6					6			
	I _m (o curva/or curve)		A	Pd			C					C			
FUSIBILE FUZE	TIPO / TYPE														
	CALIBRO/CALBRE		A												
CONTATTORE CONTACTOR	TIPO / TYPE														
	In	A	Ph	kW											
RELE TERMICO THERMAL RELAY	TIPO / TYPE														
	TARATURA / CALIBRATION		A												
LINEA DI POTENZA POWER LINE	TIPO CAVO / CABLE TYPES		3X2,5MMQ		6X2,5MMQ		2X2,5MMQ		3 X 2,5MMQ		4 X 2,5MMQ		7X2,5MMQ		5 X 2,5MMQ
	FORMAZIONE / FORMATION		PE		L1,L2,L3,N		L1,N		L1,NPE		L1,L2,L3,PE		L1,L2,L3,N		L1,L2,L3,N,PE
	LUNGHEZZA / LENGHT		m												
	I _z		A												
	C.d.T. aIn		%	C.d.T. alb	%										
	Zk		mΩ	Zs	mΩ										
	Ik trifase/monof.		kA	Ik1 fase/terra	kA										
	MORSETTIERA / TERMINAL BOARD		16MMQ												

GEWISS

CODICE :
CODE : GW66394

PROGETTO : Schema elettrico
PROJECT : Electric diagram

FOGLIO 02
DI 02

TITOLO / TITLE: Schema unifilare
Wire electric diagram

01 ◀▶

REV. DATA/DATE FIRMA / SIGN. MODIFICA / MODIFY

DIS: Crocca A. DATA/DATE: 01/07/2016