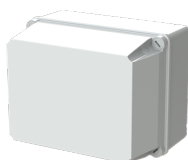


Produktdetails

WB1SL0820A00

IP44-55-65; Rectangular; IP44-IP55-IP65 junction boxes in thermoplastic material



Allgemeine Informationen

Typ	WB1SL0820A00
Bestellnummer	M008460000
EAN	8000126008463
Beschreibung	IP44-55-65; Rectangular; IP44-IP55-IP65 junction boxes in thermoplastic material
Langbeschreibung	IP65-SMOOTH-LOW LID-100X100X50- METAL SC. BOX- GWT 650°C

Technische Daten

Anwendung	General
Geeignet für	IP44-IP55-IP65 junction boxes in thermoplastic material
Bemessungsisolationsspannung (U _i)	1500 V
Art der Deckelbefestigung	Schraube
Montageart	Surface mounting
Produkttyp	IP44-55-65
Schraubenart	Steel
Form	Rectangular
Ausführung der Oberfläche	Untreated

Werkstoff	Plastic
Art der Abdeckung	Blindabdeckung
Farbe	grau

Umwelt

Schutzart	IP65
RoHS Status	nach EU-Richtlinie 2015/863 22. Juli 2019 (RoHS 3)
RoHS Information	9AKK108468A2381
Konfliktmineralien Reporting Template (CMRT)	9AKK108468A3363

Abmessungen

Breite des Produkts	100 mm
Höhe des Produkts	100 mm
Tiefe des Produkts	50 mm
Nettogewicht	0.124 kg

Bestelldaten

Mindestbestellmenge	1 Stück
Menge Verpackungseinheit 1	Karton 1 Stück
Bruttogewicht Verpackungseinheit 1	182.5 g

Zertifikate und Deklarationen

Konformitätserklärung - CE	9AKK108468A2381
-------------------------------	-----------------

Installation / Montage

Betriebs- und Montageanleitung	No document needed
-----------------------------------	--------------------

Hauptdokumente

Datenblatt, technische Information	No document needed
---------------------------------------	--------------------

Klassifizierungen

ETIM 8	EC002600 - Dose, Gehäuse für Montage auf der Wand/Decke
ETIM 9	EC002600 - Dose, Gehäuse für Montage auf der Wand/Decke
WEEE Kategorie	Produkt nicht in WEEE Umfang

Kategorien

Niederspannungsprodukte und Systeme → Energie-Verteilersysteme → Verteilerdosen-Elemente → Junction Boxes → Surface Mounted

Niederspannungsprodukte und Systeme → Energie-Verteilersysteme → Verteilerdosen-Elemente → Wandmontage → Junction Boxes

