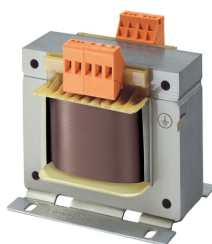


Produktdetails

TM-I 200/115-230 P

TM-I 200/115-230 P Einphasen-Steuer- und Trenntransformator



Allgemeine Informationen

Typ	TM-I 200/115-230 P
Bestellnummer	2CSM204513R0801
EAN	8012542045137
Beschreibung	TM-I 200/115-230 P Einphasen-Steuer- und Trenntransformator
Langbeschreibung	<p>Transformator, bei dem Primär- und Sekundärwicklungen durch eine doppelte oder verstärkte Isolierung elektrisch getrennt sind, um den durch die Sekundärseite versorgten Stromkreis gegen die Gefahr eines versehentlichen gleichzeitigen Kontakts mit Erde und unter Spannung stehenden Teilen oder geerdeten Teilen, die im Falle eines Isolationsfehlers unter Spannung stehen, zu schützen. Entspricht Normen CEI EN 61558-2-2 und CEI EN 61558-2-4. Primäreinspeisung mit 230-400 VAC und separaten Klemmen mit $\pm 15V$ für präzise Regelung der Eingangsspannung. Einsatz im kontinuierlichen Betrieb und Befestigung auf Montageplatten. Befestigung auf Hutschiene bis 160 VA mit zusätzlicher Montagelasche für DIN-Schiene (TM-C-DIN) möglich. Voller Leistungsabgriff an allen Ausgängen.</p>

Technische Daten

Normen	EN 61558-2-2, EN 61558-2-4, UL 506, CSA C22-2-N66
Bemessungsisolationsspannung (U_i)	4.8 kV
Primärspannung	230-400 ± 15 V AC
Sekundärspannung	115-230 V AC

Bemessungsfrequenz (f)	50/60 Hz
Verlustleistung	21 W
Bemessungsleistung	200 V·A
Isolationsklasse	F
Sicherungstyp	zylindrisch aM
Leitermaterial	Kupfer
Kabelquerschnitt	6 mm ²

Umwelt

Umgebungstemperatur	max. 40 °C
RoHS Status	nach EU Richtlinie 2011/65/EC
RoHS Information	9AKK106713A5641
REACH Erklärung	9AKK108467A9482
Umweltinformationen	Siehe RoHS-Richtlinie
Konfliktmineralien Reporting Template (CMRT)	9AKK108468A3363

Abmessungen

Breite des Produkts	100 mm
Höhe des Produkts	0.089 m
Tiefe des Produkts	90 mm
Nettogewicht	3.200 kg

Bestelldaten

Mindestbestellmenge	1 Stück
Menge Verpackungseinheit 1	Karton 1 Stück
Bruttogewicht Verpackungseinheit 1	3.2 kg

Zertifikate und Deklarationen

Zertifizierungsstelle	ENEC, UR, CSA
Konformitätserklärung - CE	9AKK106713A5641
UL Zertifikat	9AKK108467A9066

Installation / Montage

Betriebs- und Montageanleitung	No document needed
Verdrahtungsplan	9AKK108466A7445

Hauptdokumente

Datenblatt, technische Information	9AKK107992A5537
Einschaltstromkurve	9AKK108467A2987
Auswahltable für Transformatorschutz	9AKK108467A2982
Leistungsaufnahme nach Höhe	9AKK108467A2983
Leistungsaufnahme nach Temperatur	9AKK108467A2985
Zulässige Überlast	9AKK108467A2986

Klassifizierungen

ETIM 8	EC002486 - Einphasen-Steuertransformator
ETIM 9	EC002486 - Einphasen-Steuertransformator
WEEE Kategorie	5. Geräte, bei denen keine der äußeren Abmessungen mehr als 50 cm beträgt (Kleingeräte)
WEEE B2C / B2B	B2B
CN8	85043190
eClass	V11.0 : 27031302
Kennbuchstabe (elektrische Betriebsmittel)	T

Kategorien

Niederspannungsprodukte und Systeme → Installationsgeräte → Befehls- und Meldegeräte → Transformatoren einphasig

