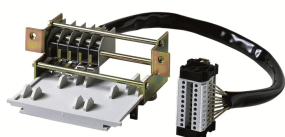


PRODUCT-DETAILS

# 10 AUX.CONTACTS ISOL.-CONN.IND.3p E1/2

# 10 AUX.CONTACTS ISOL.-CONN.IND.3p E1/2



## Algemene informatie

Type	10 AUX.CONTACTS ISOL.-CONN.IND.3p E1/2
Artikelnummer	1SDA038360R1
EAN	8015644383602
Omschrijving	10 AUX.CONTACTS ISOL.-CONN.IND.3p E1/2
Omschrijving	10 AUXILIARY CONTACT AND C.BREAKER IN CONNECTED- ISOLATED POSITION FOR FIXED PART E1/2 THREE-POLE

## Circular Value

Rapport over conflictmineralen (CMRT)	Document availability on demand
---------------------------------------	---------------------------------

## Environmental

Milieu-informatie	1SDL000145R0
REACH-verklaring	9AKK108466A1425
RoHS-informatie	9AKK108466A1424
RoHS-status	Following EU Directive 2011/65/EU and Amendment 2015/863 July 22, 2019

## Ordering

EAN	8015644383602
Minimale bestelhoeveelheid	1 stuk
Nummer douanetarief	85389099

### Dimensions

Product netto gewicht	1 kg
-----------------------	------

### Container Information

Pakketniveau 1 Units	1 stuk
Pakketniveau 1 Brutogewicht	0.558 kg
Pakketniveau 1 EAN	8015644383602

### Additional Information

Configuratietype	Loose or configurable
Aantal polen	3
Product hoofdtype	Accessories for Emax
Productnaam	Accessory
Producttype	Accessory
Normen	IEC
Geschikt voor	E1, E2
Geschikt voor productklasse	SACE Emax

### Certificates and Declarations

Gegevensblad, technische informatie	1SDC200006D0209
Conformiteitsverklaring - CE	1SDL000165R0013 1SDL000165R0014
Instructies en handleidingen	1SDC200006D0209

### Classifications

Object classificatiecode	Q
WEEE-categorie	5. Small Equipment (No External Dimension More Than 50 cm)

### Categorieën

Laagspanningsproducten en -systemen → Vermogensschakelaars → Open vermogensschakelaars → Toebehoren voor Emax

Laagspanningsproducten en -systemen → Vermogensschakelaars → Open vermogensschakelaars → Toebehoren voor nieuwe Emax

