

**MANUFACTURER'S DECLARATION OF CONFORMITY**  
**DICHIARAZIONE DI CONFORMITA' DEL COSTRUTTORE**

No.	65595845	
Issuer's name <i>Nome del costruttore:</i>	GEWISS S.p.A.	
Issuer's address <i>Indirizzo del costruttore:</i>	Via A. Volta, 1 24069 Cenate Sotto (BG) ITALY	
Subject of the declaration <i>Oggetto della dichiarazione:</i>	GW66393	
Main ratings: <i>Dati principali:</i>	<ul style="list-style-type: none"> <li>➤ Rated voltage / <i>Tensione nominale</i> <span style="float: right;">U<sub>n</sub> = 400 Vac</span></li> <li>➤ Rated insulation voltage / <i>Tensione nominale di isolamento</i> <span style="float: right;">U<sub>i</sub> = 500 Vac</span></li> <li>➤ Rated operational voltage / <i>Tensione nominale di impiego</i> <span style="float: right;">U<sub>e</sub> = 400 Vac</span></li> <li>➤ Rated impulse withstand voltage / <i>Tensione nominale di tenuta a impulso</i> <span style="float: right;">U<sub>imp</sub> = 4 kV</span></li> <li>➤ Rated current of the assembly / <i>Corrente nominale del quadro</i> <span style="float: right;">I<sub>nA</sub> = 25 A</span></li> <li>➤ Rated peak withstand current / <i>Corrente nominale ammissibile di picco</i> <span style="float: right;">I<sub>pk</sub> = 10 kA</span></li> <li>➤ Rated conditional short-circuit current / <i>Corrente nominale di cortocircuito condizionata</i> <span style="float: right;">I<sub>cc</sub> = 6 kA</span></li> <li>➤ SCPD / <i>Dispositivo di protezione contro il cortocircuito</i> <span style="float: right;">/</span></li> <li>➤ Rated frequency / <i>Frequenza nominale</i> <span style="float: right;">f<sub>n</sub> = 50 Hz</span></li> <li>➤ Degree of protection / <i>Grado di protezione</i> <span style="float: right;">IP 55</span></li> <li>➤ Form of the internal separation / <i>Forma della segregazione interna</i> <span style="float: right;">1</span></li> <li>➤ Pollution degree / <i>Grado di inquinamento</i> <span style="float: right;">3</span></li> <li>➤ EMC disturbances in environments / <i>Ambiente EMC</i> <span style="float: right;">B</span></li> <li>➤ Conditions of installation / <i>Condizioni di installazione</i> <span style="float: right;">Indoor – Outdoor / Interno – Esterno Stationary / Fisso</span></li> <li>➤ Intended for use by / <i>Previsto per l'utilizzo da</i> <span style="float: right;">Ordinary persons / Persone comuni</span></li> <li>➤ External design / <i>Configurazione esterna</i> <span style="float: right;">Enclosed assembly / Quadro chiuso Type B / Tipo B</span></li> <li>➤ Mechanical impact protection / <i>Protezione contro l'impatto meccanico</i> <span style="float: right;">IK 09</span></li> <li>➤ Dimensions / <i>Dimensioni (Width - Height - Depth / Base – Altezza - Profondità)</i> <span style="float: right;">210-360-210 mm</span></li> <li>➤ Weight / <i>Peso</i> <span style="float: right;">2,8 kg</span></li> </ul>	

We declare that the products mentioned in subject are designed and manufactured in conformity with the requirements of following harmonized standards:

*Dichiariamo che i prodotti citati in oggetto sono progettati e costruiti conformemente ai requisiti delle seguenti norme armonizzate:*

Document No. / Documento N.	Title / Titolo	Date of issue / Data di emissione
➤ EN 61439-1	Low-voltage switchgear and controlgear assemblies - Part 1: General rules <i>Apparecchiature assiemate di protezione e di manovra per bassa tensione (quadri BT) - Parte 1: Regole generali</i>	2011
➤ EN 61439-3	Low-voltage switchgear and controlgear assemblies - Part 3: Distribution boards intended to be operated by ordinary persons (DBO) <i>Apparecchiature assiemate di protezione e di manovra per bassa tensione (quadri BT) - Parte 3: Quadri di distribuzione destinati ad essere utilizzati da persone comuni (DBO)</i>	2012

and therefore meeting the essential requirements of the Directives:  
*e quindi rispondenti ai requisiti essenziali delle Direttive:*

2014/35/EU

2014/34/EU

Reg.(EU) n.305/2011

99/5/EC

2014/30/EU

Signed for and on behalf of:

*Firmato per conto di:* GEWISS S.p.A.

Place and Date:

*Luogo e Data* Cenate Sotto, 1<sup>st</sup> July 2016

MATTEO GAVAZZENI ..... *Matteo Gavazzeni* .....  
Industrial Property, Standards,  
Quality Marks and Certifications Manager

# GEWISS

## CARATTERISTICHE SPECIFICATION

Serie/Series: COMBIBLOC

Codice/Code:

GW 66393

Un: 400 V

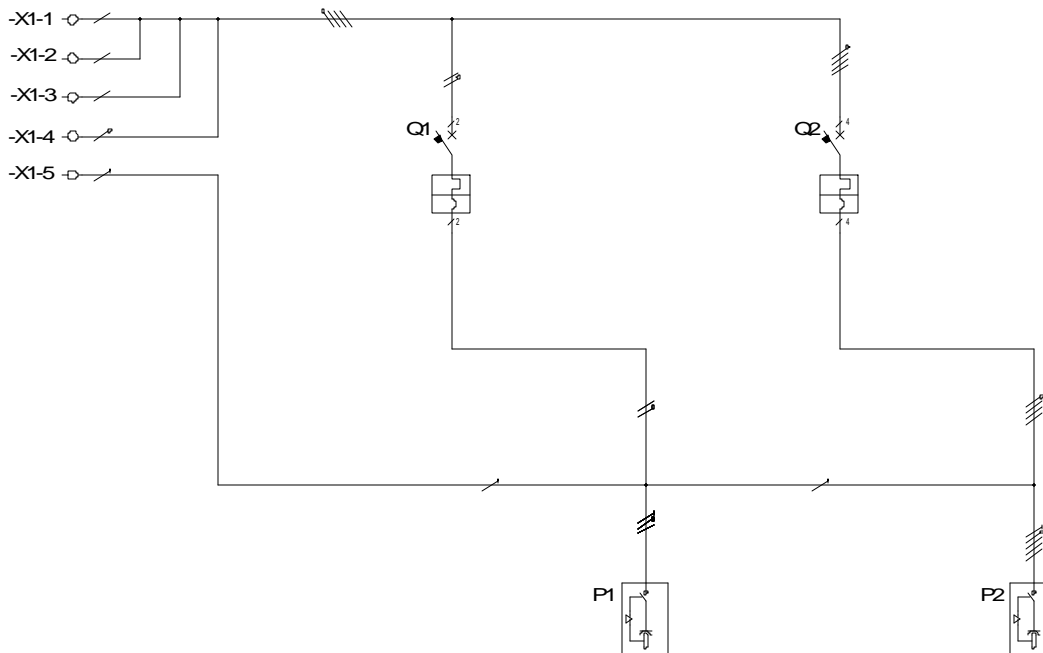
Uaux:

f: 50 Hz

Icc: 6 KA

Ip: 55

In: 25A



UTENZA USE	DENOMINAZIONE DENOMINATION		MORSETTIERA TERMINAL BLOCK		PROTEZIONE PRESA 1 OUTLET 1 PROTECTION		PRESA 1 OUTLET 1		PROTEZIONE PRESA 2 OUTLET 2 PROTECTION		PRESA 2 OUTLET 2	
	TIPO / TYPE	POT./TOT.POWER Kw In A					GW66470	16			GW66475	16
	COEF. CONTEMP.	COS φ					0,8				0,8	
INTERRUTTORE O SEZIONATORE MAINSWITCH	COSTRUTTORE / CONSTRUCTOR				GEWISS GW90247				GEWISS GW90287			
	TIPO / TYPE											
	N. POLI/N.POLES	In A			2	16			4	16		
	Icc kA	Ich mA			6				6			
	I <sub>m</sub> (o curva/for curve) A	Pd A			C				C			
FUSIBILE FUZE	TIPO / TYPE											
	CAIBRO/CALBRE	A										
CONTATTORE CONTACTOR	TIPO / TYPE											
	In A	Ph kW										
RELE TERMICO THERMAL RELAY	TIPO / TYPE											
	TARATURA / CALIBRATION	A										
LINEA DI POTENZA POWER LINE	TIPO CAVO / CABLE TYPES		8 X 2,5MMQ		2X 2,5MMQ		3 X 2,5MMQ		4X 2,5MMQ		5 X 2,5MMQ	
	FORMAZIONE / FORMATION		L1,L2,L3,NPE		L1,N		L1,NPE		L1,L2,L3,N		L1,L2,L3,NPE	
	LUNGHEZZA / LENGHT	m										
	Iz A											
	C.d.T. aIn %	C.d.T. alb %										
	Zk mΩ	Zs mΩ										
	I <sub>k</sub> trifase/monof. kA	I <sub>k1</sub> fase/terra kA										
	MORSETTIERA / TERMINAL BOARD		4X10MMQ 1X16MMQ									

# GEWISS

CODICE :  
CODE : GW66393

PROGETTO : Schema elettrico  
PROJECT : Electric diagram

FOGLIO 02  
DI 02

TITOLO / TITLE: Schema unifilare  
Wire electric diagram

01 ◀▶

REV. DATA/DATE FIRMA / SIGN. MODIFICA / MODIFY

DIS: Crocca A. DATA/DATE: 01/07/2016