

# PRODUCTINFORMATIEBLAD

## TRUSYS FLEX P 35W 840 DS CL WT DALI

TruSys® FLEX DOUBLE ASYMMETRIC | Armaturen met dubbele asymmetrische lichtverdeling, tot 175 lm/W



PERFOR-  
MANCE  
CLASS

### Toepassingsgebieden

- Directe vervanging voor armaturen met compact fluorescentielampen
- Industriehallen, magazijnen met hoge rekken, ijzerwaren winkels
- Discounters, supermarkten

### Productvoordelen

- Dubbel gerichte lichtverdeling voor schapverlichting
- Eenvoudige installatie, geen gereedschap vereist voor aansluiting
- Energiebesparend en kostenefficiënt
- Flexibele toepassing dankzij een reeks verschillende lumenpakketten en uitstralingshoeken
- 5 jaar garantie

### Productkenmerken

- Uitstralingshoek dubbel asymmetrisch: 2x30°
- Inklikoplossing met drukknoppen
- Lichtopbrengst: tot 175 lm/W
- Vaste armatuurbevestigingspunten
- Armatuurversies verkrijgbaar met aan/uit of IoT-ready DALI-2 driver
- Plaatstalen behuizing
- Lensmateriaal: PMMA
- Beschermingsklasse: IP40



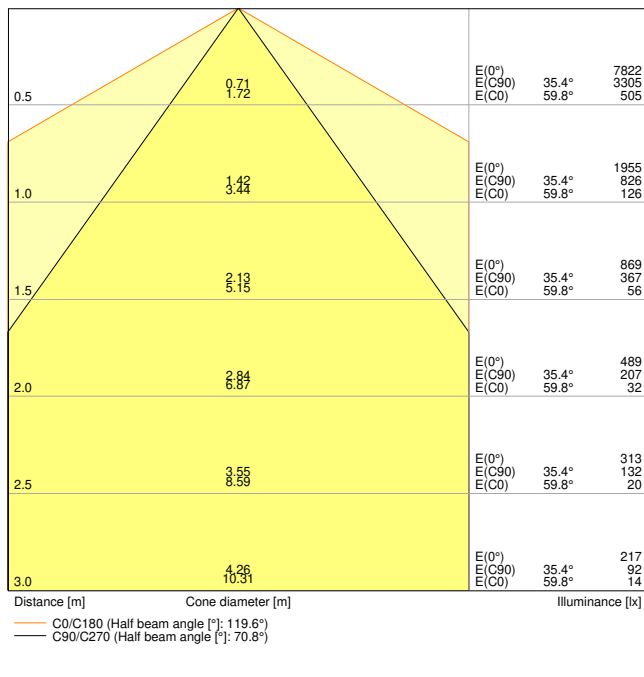
## TECHNISCHE GEGEVENS

## ELEKTRISCHE GEGEVENS

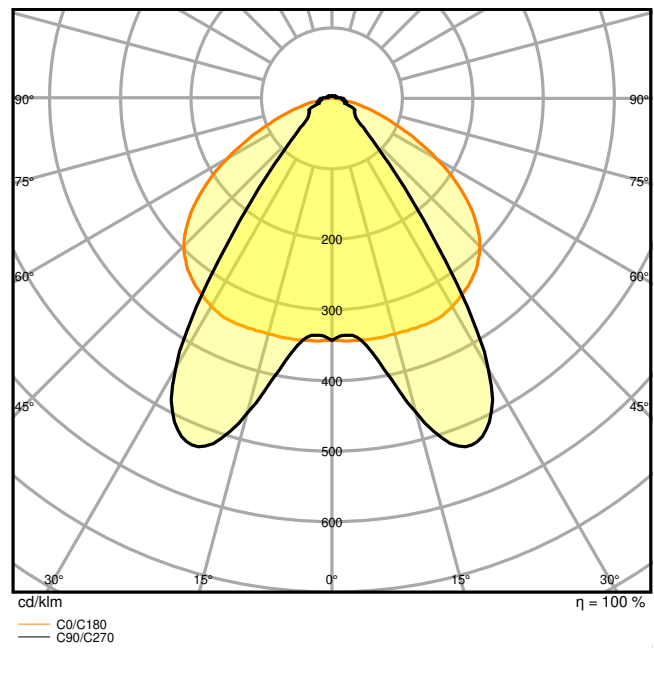
Nominale vermogen	35,00 W
Nominale spanning	220...240 V
Netfrequentie	0/50/60 Hz
Nominale stroom	160,000 mA
Inschakelstroom	22.4 A
Inschakelstroomtijd $T_{h50}$	176 $\mu$ s
Max. armaturen op stroomonderbreke B16 A	18
Max. aantal armaturen per leidingbeveiligingsschakelaar C10	15
Max. aantal armaturen per leidingbeveiligingsschakelaar C16	25
Arbeidsfactor $\lambda$	$\geq 0,95$
Totale harmonische vervorming	$\leq 15 \%$
Veiligheidsklasse	I
Bedrijfsmodus	Integrated LED driver

## Fotometrische gegevens

Lichtstroom	5700 lm
Lichtstroom efficiëntie	175 lm/W
Kleurtemperatuur	4000 K
Lichtkleur	Koel wit
Kleurweergave-index Ra	$\geq 80$
Standaardafwijking van kleurproeven	3 sdc <sub>m</sub>
Flikkervrij	Ja
Flikkerwaarde Pst LM	$\leq 1$
Stroboscoopeffect waarde SVM	$\leq 0.4$
Fotobiologische veiligheidsgroep EN62778	RG1
Stralingshoek	2 x 30 °



LDC typ cone



LDC typ polar

AFMETINGEN & GEWICHT

Lengte	1500,00 mm
Breedte	77,70 mm
Hoogte	39,40 mm
Product gewicht	1650,00 g



MATERIALEN & KLEUREN

Kleur van het product	Wit
Kleur behuizing	Wit
Body materiaal	Steel
Materiaal afdekking	Polymethylmethacrylate (PMMA)
Materiaal van lichtuitstralend oppervlak	Acrylglas (PMMA)
Glow Wire Test volgens IEC 60695-2-12	650 °C
Kwikgehalte	0.0 mg

## TOEPASSING & MONTAGE

Omgevingstemperatuur bereik	-25...+40 °C
Opslagtemperatuur	-40...+80 °C
Type aansluiting	Plug-in-verbinding
Type bescherming	IP40
Beschermklasse IK ( Schok bestendi [PIM])	IK04
Dimbaar	Ja
Type of dimming [GMS]	DALI
Montagetype	Pendel/opbouw
Montagelocatie	Montagerail
Toepassingsomgeving	Indoor
Instelbaar	Nee
Vervangbare LED module	Niet vervangbaar
Met lichtbron	Ja

## Levensduur

Levensduur L70/B50 @ 25 °C	100000 h <sup>1)</sup>
Levensduur L80/B10 @ 25 °C	76000 h <sup>1)</sup>
Levensduur L90/B10 @ 25 °C	38000 h
Aantal schakelcycli	100000

<sup>1)</sup> t[h]: L70 / B50 @ 25 °C (Ta), t[h]: L80 / B10 @ 25 °C (Ta), t[h]: L90 / B10 @ 25 °C (Ta)

## VOORSCHAKELAPPARATUUR

Uitgangsstroom:	400 mA
E-VSA - Uitgangsimpelstroom	< 10 %

## CERTIFICATEN & NORMEN

Normen	CE / CB / UKCA / ENEC / EAC
--------	-----------------------------

Gelimiteerde oppervlaktetemperatuur	Ja
Balschot veilig	Nee

## Technische uitrusting

- Montagerail met vaste geïntegreerde 5- en 8-polige kabel

## DOWNLOADS

### Documenten en certificaten



User instruction



Addon Technical Information



Packaging insert



Declarations Of Conformity CE



Declarations Of Conformity UKCA



Certificates

### Fotometrische- en lichtontwerpbestanden



IES file (IES)



LDT file (Eulumdat)



ULD file (DIALux)



ROLF file (RELUX)



UGR file (UGR table)



LDC typ cone



LDC typ polar

CAD/BIM-bestanden



BIM\_Revit\_3D



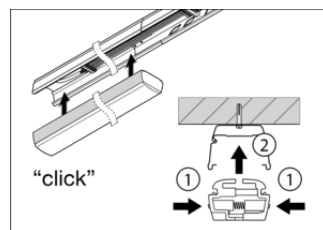
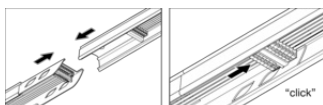
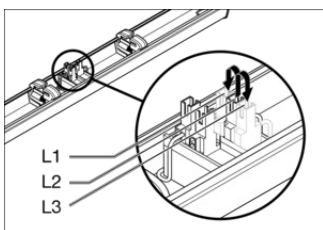
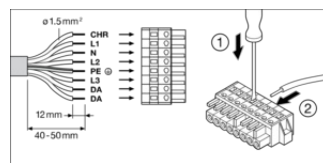
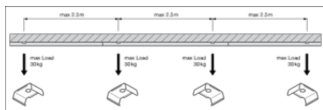
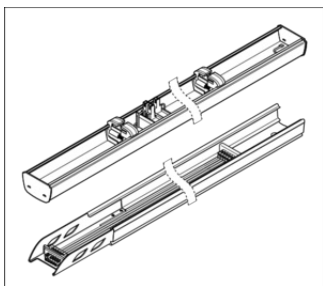
CAD\_STEP\_3D

LOGISTIEKE GEGEVENS

Productcode	Verpakkingseenheid (stuks per verpakking)	Afmetingen (lengte x breedte x hoogte)	Brutogewicht	Volume
4058075770874	Vouwdoos 1	108 mm x 1,534 mm x 102 mm	1825.00 g	16.90 dm <sup>3</sup>
4058075770881	Verzenddoos 4	1,547 mm x 218 mm x 231 mm	8093.00 g	77.90 dm <sup>3</sup>

De genoemde productcodes beschrijven de kleinste hoeveelheid die besteld kan worden. Eén verzendeenheid kan bestaan uit één of meer afzonderlijke producten. Bij het plaatsen van een order enkele of veelvouden van de verpakkingseenheid invoeren.

AANVULLENDE CATALOGUSINFORMATIE



Referenties / Links

– Voor garantie zie [www.benelux.ledvance.com/garantie](http://www.benelux.ledvance.com/garantie)

DISCLAIMER

Onder voorbehoud van verandering zonder kennisgeving. Fouten en drukfouten voorbehouden. Zorg ervoor dat u de meest recente versie gebruikt.