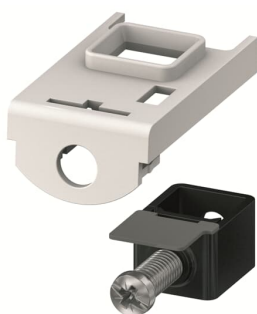


Produktdetails

S800-CT4125

S800-CT4125 Käfigklemme



Allgemeine Informationen

Typ	S800-CT4125
Bestellnummer	2CCS800900R0151
EAN	7612271208233
Beschreibung	S800-CT4125 Käfigklemme
Langbeschreibung	Der S800 Wechseladapter Kit erlaubt ein Tauschen der Klemmenpartien Käfigklemme - Ringkabelschuhanschluss. Ringkabelschuhanschluss -> Käfigklemmenschluss

Technische Daten

Normen	IEC/EN 60947-2
Geeignet für	S800S S800N S800C S800U S800PV-SP S800PV-SD S800PV-M-H
Anzugsdrehmoment	3.5 N·m
Empfohlener Schraubendreher	Nr. 2 Pozidriv
Anschlussart	Schraubklemme

Umwelt

Umgebungstemperatur	(Betrieb) -25 ... +60 °C (Lagerung) -40 ... +70 °C
Schutzart	(nach IEC 60529) IP20
RoHS Status	nach EU Richtlinie 2011/65/EC
RoHS Information	9AKK107680A3903 2CCC413045D0601
Umweltinformationen	2CCY413207D0203
Konfliktmineralien Reporting Template (CMRT)	9AKK108468A3363

Abmessungen

Breite des Produkts	27 mm
Höhe des Produkts	12 mm
Tiefe des Produkts	20 mm
Nettogewicht	68 g

Bestelldaten

Mindestbestellmenge	4 Stück
Menge Verpackungseinheit 1	Beutel 4 Stück
Bruttogewicht Verpackungseinheit 1	280 g

Zertifikate und Deklarationen

Konformitätserklärung - CE	No declaration needed
-------------------------------	-----------------------

Installation / Montage

Betriebs- und Montageanleitung	9AKK106930A3418
-----------------------------------	-----------------

Hauptdokumente

Datenblatt, technische Information	2CCC413003C0208
---------------------------------------	-----------------

Klassifizierungen

ETIM 8	EC002278 - Verteilerbaugruppe Leitungsschutzschalter
ETIM 9	EC002278 - Verteilerbaugruppe Leitungsschutzschalter
WEEE Kategorie	5. Geräte, bei denen keine der äußeren Abmessungen mehr als 50 cm beträgt (Kleingeräte)
WEEE B2C / B2B	B2B
CN8	85389040
eClass	V11.0 : 27400617
Kennbuchstabe (elektrische Betriebsmittel)	F

Kategorien

Niederspannungsprodukte und Systeme → Installationsgeräte → Hochleistungs-Sicherungsautomaten → Hochleistungs-Sicherungsautomaten Zubehör

