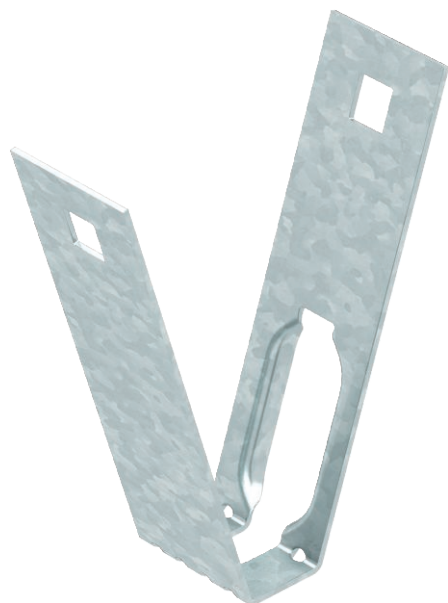


Tehnisko datu lapa

Trapecveida stiprinājums

Art.-Nr. 6357506



Trapeces veida stiprinājums kabeļu nesošo sistēmu montāžai pie standarta trapecveida griestiem.



St	Tērauds
FS	cinkots

Produkta papildus teksta norādījumi	Svarīgi: jāņem vērā trapecveida lokšņu griestu statika!
Produkta papildu apraksts 1	Izmantojot paredzētos urbumus, pie trapeces profila platuma līdz apm. 80 mm var uzmontēt trapeces veida stiprinājumu. Stiprināšana notiek ar TPB/R tipa sprūdu vai SKS 10x110 tipa sešstūra skrūvi.
Produkta apraksts Piegādes komplekts	Nostiprināšanai pie trapecveida griestiem. Piegādes komplektā neietilpst TPB/R tipa sprūds.

Pamatdati

Art.-Nr.	6357506
Tips	TPB 100 FS
Apzīmējums 1	Trapecveidīga plate
Dimensija	100x116
Materiāls	Tērauds
Materiāla saīsinājums	St
Virsmas	cinkots
Virsmas atbilstoši DIN	DIN EN 10346
Virsmas saīsinājums	FS
Mazākā VK vienība (VG)	20,00 gab.
Svars	9,90 kg/100 gab.

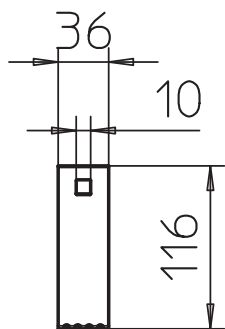
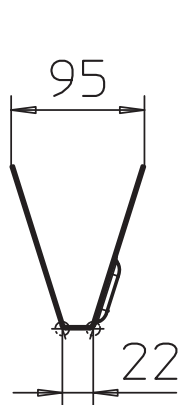
Tehnisko datu lapa

Trapecveida stiprinājums

Art.-Nr. 6357506



Tehniskie dati



Platums	100,00 mm
Augstums	116,00 mm
F, izteikts kN	0,80 kN
F, izteikts N	800,00 N
Pārraušanas spēks	0,80 kN
Vītņstienim	M10
metriskajam vītņstienim	10,00
Piemērots funkciju nodrošināšanai	<input type="checkbox"/>
Materiāla biezums	1,50 mm
Nerūsējošs tērauds, kodināts	<input type="checkbox"/>
Ar enģēm	<input type="checkbox"/>
Regulējams	<input checked="" type="checkbox"/>