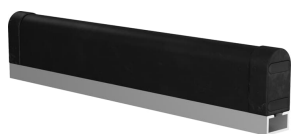


Produktdetails

TT 25-45 TPE

TT 25-45 TPE Safety edge



Allgemeine Informationen

Typ	TT 25-45 TPE
Bestellnummer	2TLA076025R4510
EAN	7350024484281
Beschreibung	TT 25-45 TPE Safety edge
Langbeschreibung	<p>TT safety edge rubber part (TPE), 25mm wide x 45mm high. Aluminium rail is included(14 mm high). The rail will be split in two separate pieces if the length is over 5meter.</p> <p>Ordered by meter: order 0,73m for a 0,73m long safety edge. Max length 25m. Customization with right cable length must be ordered separately.</p>

Bestelldaten

Mindestbestellmenge	0.14 m
Maximale Bestellmenge	25 m
Zolltarifnummer	8536508099
Baureihe	TT
Produktname	Safety edge
Funktion	Safety edge to prevent crushing injuries
Unterfunktion	Aluminium rail included

Hauptdokumente

Datenblatt, technische Information	2TLC010046M0201
Betriebs- und Montageanleitung	2TLC010046M0201
CAD Maßzeichnung	2CDC001079B0201

Abmessungen

Tiefe des Produkts	1000 mm
Höhe des Produkts	45 mm
Breite des Produkts	25 mm
Nettogewicht	0.983 kg

Safety Information

Zertifizierungsstelle	TÜV Nord cURus
Sicherheitskategorie	4
Leistungsstufe (PL)	bis d

Technische Daten

Farbe	Black
Maximaler Steuerstrom DC	10 mA
Overtravel	22.7 mm
Bemessungsbetriebsspannung	24 V DC
Lebensdauer	10000 cycles

Umwelt

Umgebungstemperatur	(Betrieb) -10 ... +70 °C
Schutzart	IP65
Werkstoff	Rubber: TPE Profile: Aluminium

Zertifikate und Deklarationen

CQC Zertifikat	No certification needed
Konformitätserklärung - CCC	No declaration needed
Konformitätserklärung - CE	2TLC010032D0201 2TLC010035D0201
Konformitätserklärung - UKCA	2TLC010179D0201 2TLC010178D0201
TÜV Zertifikat	2TLC010027D0201

2TLC010028D0201

Verpackungsinformationen

Bruttogewicht	0.983 kg
Verpackungseinheit 1	
EAN Verpackungseinheit 1	7350024484281

Klassifizierungen

eClass	V11.0 : 27273590
ETIM 7	EC002887 - Taktile Sensor
ETIM 8	EC002887 - Taktile Sensor
ETIM 9	EC002887 - Taktile Sensor
Kennbuchstabe (elektrische Betriebsmittel)	B
E-Nummer (Schweden)	3832494

Kategorien

Niederspannungsprodukte und Systeme → Schalt- und Steuerungstechnik → Maschinensicherheit → Schalleisten und Schaltpuffer

