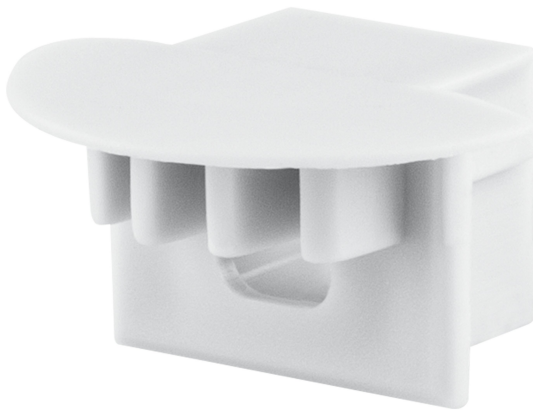


PRODUKTDATENBLATT FX-QMS-G1 -EFGH-TU16H12W3

SLIM Profile System | – Flex accessories



Anwendungsgebiete

- Gebäudeintegration, z.B. in Decken oder Wände
- Schrankbeleuchtung
- Voutenbeleuchtung
- Dekorative Beleuchtung
- Regal- und Möbelbeleuchtung

Produktvorteile

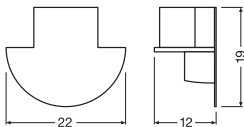
- Große Designfreiheit dank kompakter Maße
- Einfaches und schnelles Design-In
- Minimale Einbaumaße dank kompaktem Design
- Aluminiumprofil robust und korrosionsgeschützt dank Eloxierung
- Schnelle und einfache Installation

Produkteigenschaften

- Ideal für Beleuchtung bei beengten Einbauverhältnissen
- Einfach kombinierbar mit Abdeckungen für homogene Lichtverteilung
- Kombinierbar mit Linsen verschiedener Abstrahlwinkel
- Diffuse Abdeckung
- Clips for easy installation and maintenance
- Kompatibel mit Linearlight Flex



TECHNISCHE DATEN

Maße & Gewicht



Produktgewicht	1,00 g
----------------	--------

DOWNLOADS

DOWNLOADS	
	PRODUKTDATENBLATT
	Advertisements

VERPACKUNGSMFORMATIONEN

EAN	Verpackungseinheit (Stück pro Einheit)	Abmessungen (Länge x Breite x Höhe)	Bruttogewicht	Volumen
4052899999886	Unverpackt 1			
4062172026154	BAG 40	90 mm x 155 mm x 30 mm	42.00 g	0.42 dm ³
4052899999893	Versandschachtel 400	175 mm x 145 mm x 110 mm	506.00 g	2.79 dm ³

Die genannten Produktnummern beschreiben die kleinste bestellbare Mengeneinheit. Eine Versandeinheit kann mehrere Einzelprodukte beinhalten. Als Bestellmenge verwenden Sie bitte das Ein- oder Mehrfache einer Versandeinheit.

Haftungsausschluss

Änderungen und Irrtümer vorbehalten. Vergewissern Sie sich, dass Sie immer den neuesten Stand verwenden.