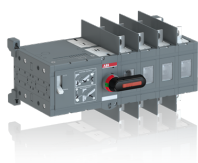


Produktdetails

OTM160E4WCM230C

OTM160E4WCM230C Lastumschalter m. Mot. 4-polig 160A m. Griff für manuel. Betr. Motspg. Ue 220-240V AC/gr. Phasenabst



Allgemeine Informationen

Typ	OTM160E4WCM230C
Bestellnummer	1SCA022846R7440
EAN	6417019297439
Beschreibung	OTM160E4WCM230C Lastumschalter m. Mot. 4-polig 160A m. Griff für manuel. Betr. Motspg. Ue 220-240V AC/gr. Phasenabst

Langbeschreibung	<p>Motorbetriebene Lastumschalter erfüllen die Gerätenorm DIN EN 60947-3 und DIN EN 60947-6-1. Die Schalter besitzen eine offene Umschaltung (I-0-II) und sind geeignet für die Verwendung als motorbetriebener Netzumschalter. Des Weiteren können die Schalter im AC- sowie DC-Bereich eingesetzt werden. Die Montage der Schalter ist horizontal, vertikal und flach möglich. Die Steuerspannung des Motors beträgt je nach Type 240 V DC, 110 V-240 V AC / DC, 24 V DC, 48 V DC, 110 V-125 V AC / DC und 220 V-240 V AC. Ansteuerung des Motorantriebes erfolgt über einen Taste oder eine zentrale Leitstelle. Der mitgelieferte Griff für die NOT-Betätigung ist optional in der AUS-Stellung abschließbar. Die Fernbedienbarkeit wird durch die Montage des Griffes bzw. durch die Montage eines Schlosses verhindert. Als Zubehör bietet ABB schwarze Griffe für die NOT-Betätigung, Hilfskontakte, vierte Pole, N- sowie PE-Klemmen, Klemmenabdeckungen, Anschlussklemmen und noch vieles mehr.</p>
------------------	--

Circular Value

Konfliktmineralien Reporting Template (CMRT)	9AKK108467A5658
Umweltinformationen	1SCC303036D0202
REACH Erklärung	1SCC011021D0201
RoHS Information	1SCC011020D0201

Bestelldaten

Mindestbestellmenge	1 Stück
Zolltarifnummer	85365080
Herkunftsland	Finnland (FI)

Hauptdokumente

Datenblatt, technische Information	1SCC303003C0201
Betriebs- und Montageanleitung	1SCC303002M0206

Abmessungen

Breite des Produkts	339 mm
Höhe des Produkts	170 mm
Tiefe des Produkts	197 mm
Nettogewicht	5 kg 11 lb

Technische Daten

Bemessungsbetriebsstrom AC-21A (I_b)	(380 / 400 V) 160 A (500 V) 160 A (690 V) 160 A
Bemessungsbetriebsstrom AC-22A (I_b)	(380 ... 415 V) 160 A (500 V) 160 A (690 V) 160 A
Bemessungsbetriebsstrom AC-23A (I_b)	(380 ... 415 V) 160 A (500 V) 160 A (690 V) 160 A
Bemessungsbetriebsstrom AC-31B (I_b)	(380 / 400 V) 160 A
Bemessungsbetriebsstrom AC-33B (I_b)	(380 / 400 V) 160 A
Bemessungsbetriebsleistung AC-23A (P_b)	(380 ... 415 V) 90 kW (500 V) 110 kW (690 V) 160 kW
Konventioneller thermischer Dauerstrom in freier Luft (I_{th})	(q = 40 °C) 160 A
Konventioneller thermischer Dauerstrom (I_{the})	(vollständig gekapselt) 160 A
Bemessungsstoßspannungsfestigkeit (U_{imp})	12 kV
Bemessungsisolationsspannung (U_i)	1000 V
Bemessungsbetriebsspannung	1000 V
Bemessungskurzzeitstromfestigkeit (I_{cw})	(für 1 s) 8 Kiloampere rms
Motorbetriebsspannung	220 ... 240 V AC
Verlustleistung	2.4 W
Verschmutzungsgrad	3
Grifffarbe	schwarz

Grifftyp	direkt montierter Griff
Position des vierten Pols	Right Side
Art des vierten Pols	Switched - Simultaneous Function
Schalter-Betriebsmechanismus	Mechanismus auf der Seite des Schalters
Phasenabstand	Wide phase distance
Position der Einspeiseklemmen	Top In - Bottom Out, Bottom In - Top Out
Betriebsart	frontbetätigt
Montageart	Bodenmontage
Anzahl Pole	4
Schutzart	Front IP20
Typ Umschalter	offen

Umwelt

RoHS Status	nach EU-Richtlinie 2015/863 22. Juli 2019 (RoHS 3)
Umweltinformationen	1SCC303036D0202

Zertifikate und Deklarationen

Konformitätserklärung - CE	1SCC303012D0202
REACH Erklärung	1SCC011021D0201

Verpackungsinformationen

Menge Verpackungseinheit 1	1 Stück
Breite Verpackungseinheit 1	215 mm
Länge Verpackungseinheit 1	395 mm
Höhe Verpackungseinheit 1	215 mm
Bruttogewicht Verpackungseinheit 1	6.4 kg
EAN Verpackungseinheit 1	6417019297439

Klassifizierungen

Kennbuchstabe (elektrische Betriebsmittel)	Q
ETIM 7	EC000216 - Lasttrennschalter
ETIM 8	EC000216 - Lasttrennschalter
ETIM 9	EC000216 - Lasttrennschalter
eClass	V11.1 : 27371403
WEEE Kategorie	5. Geräte, bei denen keine der äußeren Abmessungen mehr als 50 cm beträgt (Kleingeräte)
E-Nummer (Finnland)	3641708

Kategorien

Niederspannungsprodukte und Systeme → Lasttrennschalter und Umschalter → Lastumschalter OT_C → Motorbetriebene Umschalter

