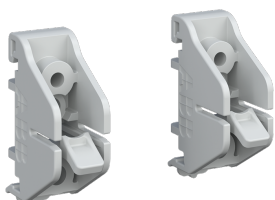


Produktdetails

ZE338

ZE338 Halter für Patchpanel



Allgemeine Informationen

Typ	ZE338
Bestellnummer	2CPX031426R9999
EAN	4011617314264
Beschreibung	ZE338 Halter für Patchpanel
Langbeschreibung	Patchpanel Halterung zur einfachen und schnellen Montage des Patchpanels auf Hutschien, mittels Rastmechanismus

Technische Daten

Zubehörtyp	Montagewinkel
Gehäusotyp	Innenausbausystem
Ausführung der Oberfläche	verzinkt
Werkstoff	Kunststoff
Ausführung	Montagehalter

Umwelt

RoHS Status	nach EU-Richtlinie 2015/863 22. Juli 2019 (RoHS 3)
RoHS Information	9AKK107992A8144 9AKK108468A2671
REACH Erklärung	2CPC100005X0201

Konfliktmineralien Reporting Template (CMRT)	9AKK108468A3363
--	-----------------

Abmessungen

Breite des Produkts	16 mm
Höhe des Produkts	40 mm
Tiefe des Produkts	63 mm
Nettogewicht	0.032 kg

Bestelldaten

Mindestbestellmenge	1 Stück
Menge Verpackungseinheit 1	Packung 1 Stück
Bruttogewicht Verpackungseinheit 1	0.033 kg
E-Nummer (Schweden)	2201229

Zertifikate und Deklarationen

Konformitätserklärung - CE	9AKK107992A8144 9AKK108468A2671
-------------------------------	------------------------------------

Installation / Montage

Betriebs- und Montageanleitung	2CPC130109M5601
-----------------------------------	-----------------

Hauptdokumente

Datenblatt, technische Information	2CPC000001C0101 2CPC000002C0101 2CPC000377C0101
---------------------------------------	---

Klassifizierungen

ETIM 8	EC002625 - Montagezubehör (Schaltschrank)
ETIM 9	EC002625 - Montagezubehör (Schaltschrank)
WEEE Kategorie	Produkt nicht in WEEE Umfang
CN8	39269097
eClass	V11.0 : 27182807
Kennbuchstabe (elektrische Betriebsmittel)	U

Kategorien

Niederspannungsprodukte und Systeme → Energie-Verteilersysteme → Stromkreisverteiler → Stromkreisverteiler → AK600 Zubehör

