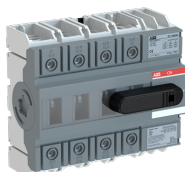


Produktdetails

OT160G40K

OT160G40K Lasttrennschalter 4-polig 160A m. schwarzem Knebelgriff Trägerplatten- und DIN-Schienenmontage



Allgemeine Informationen

Typ	OT160G40K
Bestellnummer	1SCA138214R1001
EAN	6417019666242
Beschreibung	OT160G40K Lasttrennschalter 4-polig 160A m. schwarzem Knebelgriff Trägerplatten- und DIN-Schienenmontage

Langbeschreibung	<p>Die manuell betätigten Lasttrennschalter der OT Serie sind einzigartig in ihrer Variationsvielfalt und Flexibilität. Die OT Serie schaltet Stromstärken von 16 A bis 4000 A und das bei Spannungen von bis zu 1000 V AC. Trotz ihrer hohen Leistung sind die Schalter sehr komfortabel bedienbar und beanspruchen wenig Platz.</p> <p>Durch die beliebig wählbare Einbaulage wird eine hohe Flexibilität und Effizienz bei der Planung ermöglicht.</p> <p>Darüber hinaus können die OT Schalter als Hauptschalter in Haupt- oder Unterverteilung verwendet werden. Selbstverständlich verfügt die OT Serie auch über IEC und UL Zulassungen, die diese Serie noch attraktiver machen. Zudem bietet ABB Ihnen für diese Schalter ein großes Spektrum an Zubehör, wie z. B. Verlängerungswellen, Griffe, Hilfsschalter und Klemmenabdeckungen. Somit können die OT Lasttrennschalter auch in den anspruchsvollsten Anwendungen eingesetzt werden.</p>
------------------	--

Circular Value

Konfliktmineralien Reporting Template	9AKK108467A5658
---------------------------------------	-----------------

(CMRT)

Umweltinformationen	1SCC301267D0201
REACH Erklärung	1SCC011021D0201
RoHS Information	1SCC011020D0201

Bestelldaten

Mindestbestellmenge	1 Stück
Zolltarifnummer	85365080
Herkunftsland	Finnland (FI)

Hauptdokumente

Datenblatt, technische Information	1SCC301020C0201
Betriebs- und Montageanleitung	1SCC301089M0204
Mechanische Zeichnungen	1SCC307699F0001 1SCC307698F0001 OT160G40K.stp OT160G40K.igs

Abmessungen

Breite des Produkts	150 mm
Höhe des Produkts	130 mm
Tiefe des Produkts	73 mm
Nettogewicht	1 kg

Technische Daten

Bemessungsbetriebsstrom AC-21A (I_b)	(380 / 400 V) 160 A (500 V) 160 A (690 V) 160 A
Bemessungsbetriebsstrom AC-22A (I_b)	(380 ... 415 V) 160 A (500 V) 160 A (690 V) 160 A
Bemessungsbetriebsstrom AC-23A (I_b)	(380 ... 415 V) 160 A (500 V) 160 A (690 V) 160 A
Bemessungsbetriebsleistung AC-23A (P_e)	(220 ... 240 V) 45 kW (400 ... 415 V) 75 kW (500 V) 90 kW (690 V) 132 kW
Konventioneller thermischer Dauerstrom in freier Luft (I_{th})	($q = 40 \text{ }^\circ\text{C}$) 160 A
Konventioneller thermischer Dauerstrom (I_{the})	(vollständig gekapselt) 160 A
Bemessungsstoßspannungsfestigkeit (U_{imp})	12 kV

Bemessungsisolationsspannung (U_i)	(nach IEC / EN 60664-1) 1000 V
Bemessungsbetriebsspannung	Hauptstromkreis 1000 V
Bemessungseinschaltvermögen (I_{cm})	(690 V) 12 kA
Bemessungskurzzeitstromfestigkeit (I_{cw})	(für 1 s) 4 kA
Bedingter Bemessungskurzschlussstrom (I_{nc})	(200 A Sicherung, 500 V) 100 kA (200 A Sicherung, 690 V) 50 kA
Verlustleistung	bei Bemessungsbedingungen pro Pol 6.5 W
Verschmutzungsgrad	3
Grifffarbe	schwarz
Grifftyp	direkt montierter Pistolengriff
Position des vierten Pols	Right Side
Art des vierten Pols	Switched - Simultaneous Function
Schalter-Betriebsmechanismus	Mechanismus auf der Seite des Schalters 40 (Rechtsseitig)
Phasenabstand	Standard
Position der Einspeiseklemmen	Zugang oben - Abgang unten Bottom In - Top Out
Betriebsart	front- und seitlich betätigt
Normen	IEC 60947-3 / UL 98 / CSA C22.2 NO.4
Besondere Funktionen	No
Montageart	Bodenmontage
Anzahl Pole	4
Kabelquerschnitt	Kupfer 10 ... 70 mm ²
Schutzart	Front IP20
Anschlussart	Schraubklemme
Anzugsdrehmoment	(nach IEC 60947-1) 6 N·m
Mechanische Lebensdauer	20000
Verschlussart	abschließbar

Technische Daten UL/CSA

Maximale Betriebsspannung UL/CSA	600 V
Bemessungsstromstärke, UL/CSA	125 A
Nennleistung UL/CSA	(240 V AC einphasig) 20 Hp (440 ... 480 V AC einphasig) 30 Hp
Anzugsdrehmoment	(nach IEC 60947-1) 6 N·m
Anzugsdrehmoment UL/CSA	53 in·lb

Umwelt

RoHS Status	nach EU-Richtlinie 2015/863 22. Juli 2019 (RoHS 3)
Umweltinformationen	1SCC301267D0201

Zertifikate und Deklarationen

Atex Zertifikat	No certification needed
Konformitätserklärung - CE	1SCC301210D2701
DNV GL Zertifikat	1SCC301174D0204
REACH Erklärung	1SCC011021D0201
UL Zertifikat	cUL Listed Open type switch 97C2 File E101914, Recognized WHTY2, File E101914, Vol. 2 Sec. 22
VDE Zertifikat	No certification needed

Verpackungsinformationen

Menge Verpackungseinheit 1	Karton 1 Stück
Breite Verpackungseinheit 1	160 mm
Länge Verpackungseinheit 1	244 mm
Höhe Verpackungseinheit 1	96 mm
Bruttogewicht Verpackungseinheit 1	1.1 kg
EAN Verpackungseinheit 1	6417019666242

Klassifizierungen

Kennbuchstabe (elektrische Betriebsmittel)	Q
ETIM 7	EC000216 - Lasttrennschalter
ETIM 8	EC000216 - Lasttrennschalter
ETIM 9	EC000216 - Lasttrennschalter
eClass	V11.1 : 27371403
WEEE Kategorie	5. Geräte, bei denen keine der äußeren Abmessungen mehr als 50 cm beträgt (Kleingeräte)

Kategorien

Niederspannungsprodukte und Systeme → Lasttrennschalter und Umschalter → Lasttrennschalter OT (AC)

