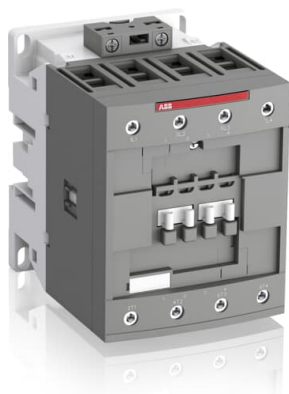


Produktdetails

# AF80-40-00-13

## AF80-40-00-13 Schütz 100-250V AC/DC 4-polig



### Allgemeine Informationen

Typ	AF80-40-00-13
Bestellnummer	1SBL397201R1300
EAN	3471523133730
Beschreibung	AF80-40-00-13 Schütz 100-250V AC/DC 4-polig
Langbeschreibung	<p>Schütze AF09 bis AF96 von 4 bis 45 kW AC-3 (400 V) stehen für die kompakte Baureihe mit AC/DC-Ansteuerung und sehr weiten Spulenspannungsbereichen. Nur 4 Spulen decken Steuerspannungen von 20...500 VDC bis 24...500 VAC ab - ohne zusätzlich erforderliche Löschglieder. Dadurch sind sie weltweit und nur in geringer Varianz einsetzbar. Sie schalten Leistungskreise mit Motoren, leicht induktiven oder nicht-induktiven Lasten. Flexibel wechselbare Spulenanschlussklemmen erlauben den Anschluss von oben, von unten oder von oben und unten. Anbaubare Zubehörteile sind 1- und 4-polige frontseitig aufsteckbare Hilfsschalter sowie rechts- und linksseitig montierbare 2-polige Hilfsschalter. Für frontseitigen Spulenanschluss steht bis AF65 ein weiterer Hilfsschalterblock mit 1S+1Ö und Spulenanschlüssen A1 und A2 zur Verfügung. Alle Hilfsöffnerkontakte sind als Mirrorkontakte nach IEC60947-5-1 Anhang L ausgeführt. Weiteres Zubehör wie Zeitglieder, Verdrahtungshilfen sowie Verriegelungsglieder u.a. ergänzen das Sortiment.</p>

### Bestelldaten

Mindestbestellmenge	1 Stück
Zolltarifnummer	85364900

### Hauptdokumente

Betriebs- und	1SBC101047M6801
---------------	-----------------

Montageanleitung

CAD Maßzeichnung

2CDC001079B0201

## Abmessungen

Breite des Produkts	90 mm
Tiefe des Produkts	116 mm
Höhe des Produkts	125.5 mm
Nettogewicht	1.44 kg

## Technische Daten

Anzahl Hauptkontakte Schließer	4
Anzahl Hauptkontakte Öffner	0
Anzahl Hilfskontakte Schließer	0
Anzahl Hilfskontakte Öffner	0
Normen	IEC/EN 60947-1, IEC/EN 60947-4-1, UL 60947-1, UL 60947-4-1, CSA C22.2 No. 60947-1:22, CSA C22.2 No. 60947-4-1:22
Bemessungsbetriebsspannung	Hauptstromkreis 1000 V
Bemessungsfrequenz (f)	Steuerstromkreis 50 / 60 Hz Hauptstromkreis 50 / 60 Hz
Konventioneller thermischer Dauerstrom in freier Luft ( $I_{th}$ )	(nach IEC 60947-4-1, offene Schütze $q = 40^\circ\text{C}$ ) 125 A
Bemessungsbetriebsstrom AC-1 ( $I_e$ )	(690 V) 40°C 125 A (690 V) 60°C 105 A (690 V) 70°C 90 A
Bemessungsbetriebsstrom AC-3 ( $I_e$ )	(415 V) 60°C 80 A (440 V) 60°C 80 A (500 V) 60°C 65 A (690 V) 60°C 49 A (1000 V) 60°C 25 A (380/400 V) 60°C 80 A (220/230/240 V) 60°C 80 A
Bemessungsbetriebsleistung AC-3 ( $P_e$ )	(415 V) 45 kW (440 V) 45 kW (500 V) 45 kW (690 V) 45 kW (1000 V) 35 kW (380/400 V) 37 kW (220/230/240 V) 22 kW
Bemessungskurzzeitstromfestigkeit ( $I_{cw}$ )	(bei 40 °C Umgebungstemperatur, ungekapselt, bei Kaltstart 10 s) 780 A (bei 40 °C Umgebungstemperatur, ungekapselt, bei Kaltstart 15 min) 140 A (bei 40 °C Umgebungstemperatur, ungekapselt, bei Kaltstart 1 min) 300 A (bei 40 °C Umgebungstemperatur, ungekapselt, bei Kaltstart 1 s) 1200 A (bei 40 °C Umgebungstemperatur, ungekapselt, bei Kaltstart 30 s) 450 A
Maximales Ausschaltvermögen	(cos phi=0.45 (cos phi=0.35 bei $I_e > 100$ A) bei 440 V) 1150 A (cos phi=0.45 (cos phi=0.35 bei $I_e > 100$ A) bei 690 V) 750 A
Maximale elektrische Schaltfrequenz	(AC-1) 600 Schaltspiele/Std
Bemessungsisolationsspannung ( $U_i$ )	gemäß IEC 60947-4-1 1000 V (nach UL / CSA) 600 V
Bemessungsstoßspannungsfestigkeit ( $U_{imp}$ )	8 kV
Maximale Schalthäufigkeit	3600 Schaltspiele/Std
Bemessungssteuerspannung ( $U_c$ )	50 Hz 100 ... 250 V 60 Hz 100 ... 250 V Gleichstrombetrieb 100 ... 250 V

Leistungsaufnahme der Spule	mittlerer Haltewert 50 / 60 Hz 4 V-A mittlerer Haltewert 50 Hz 4 V-A mittlerer Haltewert 60 Hz 4 V-A mittlerer Haltewert DC 2 W mittlerer Haltewert aus warmem Zustand 2 W
Montage auf DIN-Schiene	TH35-15 (35 x 15 mm Tragschiene) nach IEC 60715
Schraubmontage (nicht enthalten)	2 x M4 oder 2 x M6 Schrauben diagonal angeordnet
Anschlussmöglichkeit-Hauptstromkreis	flexibel mit Aderendhülse 1/2x 6 ... 50 mm <sup>2</sup> flexibel mit isolierter Aderendhülse 1/2x 6 ... 50 mm <sup>2</sup> starr mehrdrähtig 1x 6 ... 70 mm <sup>2</sup> starr mehrdrähtig 2x 6 ... 50 mm <sup>2</sup>
Anschlussmöglichkeit-Steuerstromkreis	flexibel mit Aderendhülse 1/2x 0.75 ... 2.5 mm <sup>2</sup> flexibel mit isolierter Aderendhülse 1x 0.75 ... 2.5 mm <sup>2</sup> flexibel mit isolierter Aderendhülse 2x 0.75 ... 1.5 mm <sup>2</sup> starr massiv 1/2x 1 ... 2.5 mm <sup>2</sup> starr mehrdrähtig 1/2x 1 ... 2.5 mm <sup>2</sup>
Abisolierlänge	Steuerstromkreis 10 mm Hauptstromkreis 17 mm
Schutzart	(nach IEC 60529, IEC 60947-1, EN 60529 Spulenanschlussklemmen) IP20 (nach IEC 60529, IEC 60947-1, EN 60529 Hauptanschlussklemmen) IP10
Anschlussart	Schraubklemme

## Technische Daten UL/CSA

Maximale Betriebsspannung UL/CSA	Hauptstromkreis 600 V
Allgemeine Gebrauchsklasse UL/CSA	600V AC 105 A
Anschlussmöglichkeit-Hauptstromkreis UL/CSA	starr mehrdrähtig 1/2x 6-1 AWG
Anschlussmöglichkeit-Steuerstromkreis UL/CSA	starr massiv 1/2x 18-14 AWG starr mehrdrähtig 1/2x 18-14 AWG
Anzugsdrehmoment UL/CSA	Steuerstromkreis 11 in-lb Hauptstromkreis 53 in-lb

## Umwelt

Umgebungstemperatur	(in Schütznahe bei Lagerung) -60 ... +80 °C (in Schütznahe bei Betrieb in freier Umgebung) -40 ... 70 °C
Klimafestigkeit	nach IEC 60947 - 1 Annex Q Kategorie B
Höchstzulässige Betriebshöhenlage	ohne Derating 3000 m
Vibrationsfestigkeit nach IEC/EN 60068-2-6	5 ... 300 Hz, 3g (geschlossen) / 2g (offen)
RoHS Status	nach EU Richtlinie 2011/65/EC

## Zertifikate und Deklarationen

ABS Zertifikat	ABS_20-2060694-PDA
BV Zertifikat	BV_2634H36994B1
CB Zertifikat	CB_SE-96557M3
CCC Zertifikat	CCC_2013010304646569
CQC Zertifikat	CQC2013010304646569
Konformitätserklärung - CCC	2020980304001255
Konformitätserklärung - CE	1SBD250001U1000
Konformitätserklärung -	1SBD250032U1000

UKCA	
DNV Zertifikat	DNV_TAE00001AF-4
EAC Zertifikat	EAC_RU_FRME77B03447
KC Zertifikat	KC_HW02016-15013C
LR Zertifikat	LRS_LR2002723TA-02
RMRS Zertifikat	RMRS_1400682124
UL Zertifikat	UL-US-L312527-1142-02114102-6 UL-CA-L312527-4142-02114102-6
UL Zulassung	UL_E312527

## Verpackungsinformationen

Menge Verpackungseinheit 1	Karton 1 Stück
Breite Verpackungseinheit 1	150 mm
Länge Verpackungseinheit 1	150 mm
Höhe Verpackungseinheit 1	103 mm
Bruttogewicht Verpackungseinheit 1	1.57 kg
EAN Verpackungseinheit 1	3471523133730
Menge Verpackungseinheit 2	Karton 8 Stück
Breite Verpackungseinheit 2	250 mm
Länge Verpackungseinheit 2	300 mm
Höhe Verpackungseinheit 2	300 mm
Bruttogewicht Verpackungseinheit 2	12.56 kg
Menge Verpackungseinheit 3	192 Stück

## Klassifizierungen

Kennbuchstabe (elektrische Betriebsmittel)	Q
ETIM 4	EC000066 - Leistungsschütz, AC-schaltend
ETIM 5	EC000066 - Leistungsschütz, AC-schaltend
ETIM 6	EC000066 - Leistungsschütz zum Schalten von Wechselstrom
ETIM 7	EC000066 - Leistungsschütz zum Schalten von Wechselstrom
ETIM 8	EC000066 - Leistungsschütz zum Schalten von Wechselstrom
eClass	V11.0 : 27371003
UNSPSC	39121529
IDEA Granular Category Code (IGCC)	4758 >> Iec Contactors
E-Nummer (Finnland)	3707460
E-Nummer (Schweden)	3210315

---

## Kategorien

---

Niederspannungsprodukte und Systeme → Schalt- und Steuerungstechnik → Schütze → Blockschütze

