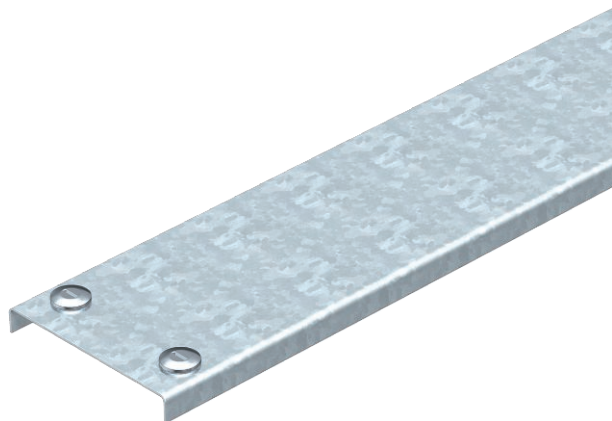


Tehnisko datu lapa

Vāks motora pieslēgšanas kolonnai

Art.-Nr. 6356915



Vāks ar pagriežamu aizslēgu motora pieslēgšanas kolonnai.



St	Tērauds
FT	karsti cinkots

Pamatdati

Art.-Nr.	6356915
Tips	MASD 90 FT
Apzīmējums 1	Vāks ar pagr.sviru
Apzīmējums 2	motoru pieslēgšanas kolonnai
Ražotājs	OBO
Dimensija	112x900
Materiāls	Tērauds
Materiāla saisinājums	St
Virsmā	karsti cinkots
Virsmā atbilstoši DIN	DIN EN ISO 1461
Virsmas saisinājums	FT
Mazākā VK vienība (VG)	1,00 gab.
Svars	160,00 kg/100 gab.

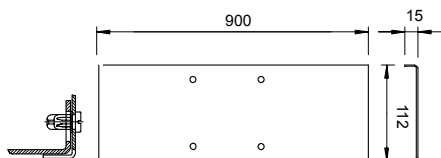
Tehnisko datu lapa

Vāks motora pieslēgšanas kolonnai

Art.-Nr. 6356915



Tehniskie dati



Garums	900,00 mm
Platums	112,00 mm
Izmērs H	15,00 mm
Stiprinājuma veids	Slēdzene ar grozāmu aizbidni
Piemērots kabeļu renei	<input type="checkbox"/>
Piemērots režģveida renei	<input type="checkbox"/>
Piemērots kabeļu trepēm	<input type="checkbox"/>