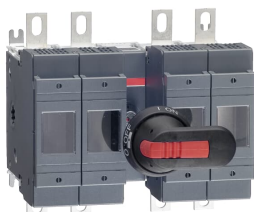


Produktdetails

# OS200D22N2P

## OS200D22N2P Lasttrennschalter f. Sich. 4-polig 200A m. Griff u. Welle ungesich. Neutralleiter (rechts)



### Allgemeine Informationen

Typ	OS200D22N2P
Bestellnummer	1SCA022721R3130
EAN	6417019231716
Beschreibung	OS200D22N2P Lasttrennschalter f. Sich. 4-polig 200A m. Griff u. Welle ungesich. Neutralleiter (rechts)

Langbeschreibung	<p>Die manuell betätigten Lasttrennschalter der OS Serie von ABB bieten einen optimalen Schutz für die anspruchsvollsten Anwendungen. Die OS Serie schaltet Stromstärken von 20 A bis 1250 A und das bei Spannungen bis zu 690 V AC. Alle OS Schalter verfügen über eine integrierte Sicherungskammer, in die Sicherungen unterschiedlicher Bauformen eingesetzt werden können. Hierzu bietet ABB unterschiedliche Versionen für verschiedene Sicherheitsstandards an. Dank modularem Aufbau können der Mechanismus und die Pole entsprechend den Einbauanforderungen positioniert werden. Dadurch wird eine hohe Flexibilität und Effizienz bei der Planung ermöglicht. Zusätzlich verfügt die Serie über IEC und UL Zulassungen. ABB bietet Ihnen für diese Schalter eine große Auswahl an Zubehör, wie z. B. Verlängerungswellen, Griffe, Hilfsschalter und Klemmenabdeckungen. Die OS Schalter sind eine ideale Lösung für den Motorschutz und können neben Transformatoren auch in zahlreichen anderen Industrieanwendungen eingesetzt werden.</p>
------------------	---

### Circular Value

Konfliktmaterialien Reporting Template (CMRT)	9AKK108467A5658
---	-----------------

REACH Erklärung	1SCC011021D0201
RoHS Information	1SCC311108D0203

## Bestelldaten

Mindestbestellmenge	1 Stück
Zolltarifnummer	85365080
Herkunftsland	Finnland (FI)

## Hauptdokumente

Datenblatt, technische Information	1SCC311013C0201
Betriebs- und Montageanleitung	1SCC311012M0219

## Abmessungen

Breite des Produkts	220 mm
Höhe des Produkts	199 mm
Tiefe des Produkts	149 mm
Nettogewicht	4 kg 8.8 lb

## Technische Daten

Bemessungsbetriebsstrom AC-21A ( $I_{\theta}$ )	(500 V) 200 A (690 V) 200 A
Bemessungsbetriebsstrom AC-22A ( $I_{\theta}$ )	(380 ... 415 V) 200 A (500 V) 200 A (690 V) 200 A
Bemessungsbetriebsstrom AC-23A ( $I_{\theta}$ )	(380 ... 415 V) 200 A (500 V) 200 A (690 V) 200 A
Bemessungsbetriebsleistung AC-23A ( $P_{\theta}$ )	(220 ... 240 V) 60 kW (400 V) 110 kW (415 V) 110 kW (500 V) 132 kW (690 V) 200 kW
Konventioneller thermischer Dauerstrom in freier Luft ( $I_{th}$ )	(q = 40 °C) 200 A
Konventioneller thermischer Dauerstrom ( $I_{the}$ )	(vollständig gekapselt) 200 A
Bemessungsstoßspannungsfestigkeit ( $U_{imp}$ )	12 kV
Bemessungsisolationsspannung ( $U_i$ )	1000 V
Bemessungsbetriebsspannung	Hauptstromkreis 690 V AC

Bemessungskurzzeitstromfestigkeit ( $I_{cw}$ )	(für 1 s) 8 Kiloampere rms
Bedingter Bemessungskurzschlussstrom ( $I_{nc}$ )	(690 V) 80 kA
Verlustleistung	bei Bemessungsbedingungen pro Pol 17 W
Verschmutzungsgrad	3
Grifftyp	inklusive Griff und Welle
Position des vierten Pols	Right Side
Art des vierten Pols	Switched - With Solid Link
Schalter-Betriebsmechanismus	22 (Zwischen den Polen)
Position der Einspeiseklemmen	Top In - Bottom Out, Bottom In - Top Out
Sicherungsgröße	NH0
Sicherungsart	DIN
Betriebsart	frontbetätigt
Normen	IEC 60947-3
Montageart	Bodenmontage
Anzahl Pole	4
Anschlussart	Kabelschuhklemme
Klemmenbreite	20 mm
Anzugsdrehmoment	15 ... 22 N·m
Bemessungsstrom ( $I_n$ )	(Hauptstromkreis) 200 A

## Technische Daten UL/CSA

Anzugsdrehmoment	15 ... 22 N·m
------------------	---------------

## Umwelt

RoHS Status	nach EU-Richtlinie 2015/863 22. Juli 2019 (RoHS 3)
-------------	--

## Zertifikate und Deklarationen

CCC Zertifikat	CCC OS200-250 2016
Konformitätserklärung - CE	1SCC311091D2704
DNV GL Zertifikat	1SCC311123D0203
EAC Zertifikat	EAC OT_OTDC_OTL_OTP_OTR_OTU_OTE_OETL_OESA_OESC_OTM_OS_OSM_ .pdf
REACH Erklärung	1SCC011021D0201

## Verpackungsinformationen

Menge	Karton 1 Stück
-------	----------------

## Verpackungseinheit 1

Breite Verpackungseinheit 1	230 mm 9.1 in
Länge Verpackungseinheit 1	270 mm 10.6 in
Höhe Verpackungseinheit 1	170 mm 6.7 in
Bruttogewicht Verpackungseinheit 1	4.3 kg 9.4 lb
EAN Verpackungseinheit 1	6417019231716

## Klassifizierungen

Kennbuchstabe (elektrische Betriebsmittel)	Q
ETIM 7	EC001040 - Sicherungslasttrennschalter
ETIM 8	EC001040 - Sicherungslasttrennschalter
ETIM 9	EC001040 - Sicherungslasttrennschalter
eClass	V11.1 : 27371401
WEEE Kategorie	5. Geräte, bei denen keine der äußeren Abmessungen mehr als 50 cm beträgt (Kleingeräte)
E-Nummer (Finnland)	3661138

## Kategorien

Niederspannungsprodukte und Systeme → Lasttrennschalter und Umschalter → Lasttrennschalter für Sicherungen OS

