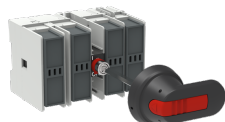


Produktdetails

OS25FF2210F

OS25FF2210F Lasttrennschalter f. Sich. 4-polig 25A o. Griff u. Welle



Allgemeine Informationen

Typ	OS25FF2210F
Bestellnummer	1SCA108637R1001
EAN	6417019418995

Beschreibung OS25FF2210F Lasttrennschalter f. Sich. 4-polig 25A o. Griff u. Welle

Langbeschreibung

Die manuell betätigten Lasttrennschalter der OS Serie von ABB bieten einen optimalen Schutz für die anspruchsvollsten Anwendungen. Die OS Serie schaltet Stromstärken von 20 A bis 1250 A und das bei Spannungen bis zu 690 V AC. Alle OS Schalter verfügen über eine integrierte Sicherungskammer, in die Sicherungen unterschiedlicher Bauformen eingesetzt werden können. Hierzu bietet ABB unterschiedliche Versionen für verschiedene Sicherheitsstandards an. Dank modularem Aufbau können der Mechanismus und die Pole entsprechend den Einbauanforderungen positioniert werden. Dadurch wird eine hohe Flexibilität und Effizienz bei der Planung ermöglicht. Zusätzlich verfügt die Serie über IEC und UL Zulassungen. ABB bietet Ihnen für diese Schalter eine große Auswahl an Zubehör, wie z. B. Verlängerungswellen, Griffe, Hilfsschalter und Klemmenabdeckungen. Die OS Schalter sind eine ideale Lösung für den Motorschutz und können neben Transformatoren auch in zahlreichen anderen Industrieanwendungen eingesetzt werden.

Circular Value

Konfliktmineralien Reporting Template (CMRT)	9AKK108467A5658
REACH Erklärung	1SCC011021D0201
RoHS Information	1SCC011020D0201

Bestelldaten

Mindestbestellmenge	1 Stück
Zolltarifnummer	85365080
Herkunftsland	Litauen (LT)

Hauptdokumente

Datenblatt, technische Information	1SCC311013C0201
Betriebs- und Montageanleitung	1SCC311030M0202

Abmessungen

Breite des Produkts	142 mm
Höhe des Produkts	97 mm
Tiefe des Produkts	105 mm
Nettogewicht	0.8 kg

Technische Daten

Bemessungsbetriebsstrom AC-21A (I_b)	(500 V) 25 A (690 V) 25 A
Bemessungsbetriebsstrom AC-22A (I_b)	(500 V) 25 A (690 V) 25 A
Bemessungsbetriebsstrom AC-23A (I_b)	(500 V) 25 A (690 V) 25 A
Bemessungsbetriebsleistung AC-23A (P_b)	(220 ... 240 V) 5.5 kW (400 V) 11 kW (415 V) 11 kW (500 V) 15 kW (690 V) 22 kW
Konventioneller thermischer Dauerstrom in freier Luft (I_{th})	(q = 40 °C) 25 A
Konventioneller thermischer Dauerstrom (I_{the})	(vollständig gekapselt) 25 A
Bemessungsstoßspannungsfestigkeit (U_{imp})	12 kV
Bemessungsisolationsspannung (U_i)	1000 V
Bemessungsbetriebsspannung	Hauptstromkreis 690 V AC
Bemessungskurzzeitstromfestigkeit (I_{cw})	(für 1 s) 1 Kiloampere rms
Bedingter Bemessungskurzschlussstrom (I_{nc})	(690 V) 80 kA
Verlustleistung	bei Bemessungsbedingungen pro Pol 3.5 W
Verschmutzungsgrad	3
Grifftyp	inklusive Griff und Welle
Art des vierten Pols	Switched - Fusible Pole
Schalter-Betriebsmechanismus	22 (Zwischen den Polen)
Position der Einspeiseklemmen	Zugang oben - Abgang unten Bottom In - Top Out

Sicherungsgröße	10x38
Sicherungsart	NFC
Betriebsart	frontbetätigt
Normen	IEC 60947-3
Montageart	Bodenmontage
Anzahl Pole	4
Kabelquerschnitt	0.75 ... 10 mm ²
Anschlussart	Schraubklemme
Anzugsdrehmoment	2 N·m
Bemessungsstrom (I _n)	(Hauptstromkreis) 25 A

Technische Daten UL/CSA

Anzugsdrehmoment	2 N·m
------------------	-------

Umwelt

RoHS Status	nach EU-Richtlinie 2015/863 22. Juli 2019 (RoHS 3)
-------------	--

Zertifikate und Deklarationen

Konformitätserklärung - CE	1SCC311129D2702
DNV GL Zertifikat	1SCC311125D0203
EAC Zertifikat	EAC OT_OTDC_OTL_OTP_OTR_OTU_OTE_OETL_OESA_OESC_OTM_OS_OS M_.pdf
REACH Erklärung	1SCC011021D0201

Verpackungsinformationen

Menge Verpackungseinheit 1	Karton 1 Stück
Breite Verpackungseinheit 1	240 mm
Länge Verpackungseinheit 1	108 mm
Höhe Verpackungseinheit 1	130 mm
Bruttogewicht Verpackungseinheit 1	0.8 kg
EAN Verpackungseinheit 1	6417019418995

Klassifizierungen

Kennbuchstabe (elektrische Betriebsmittel)	Q
ETIM 7	EC001040 - Sicherungslasttrennschalter
ETIM 8	EC001040 - Sicherungslasttrennschalter
ETIM 9	EC001040 - Sicherungslasttrennschalter
eClass	V11.1 : 27371401

WEEE Kategorie

5. Geräte, bei denen keine der äußeren Abmessungen mehr als 50 cm beträgt
(Kleingeräte)

Kategorien

Niederspannungsprodukte und Systeme → Lasttrennschalter und Umschalter → Lasttrennschalter für Sicherungen OS

