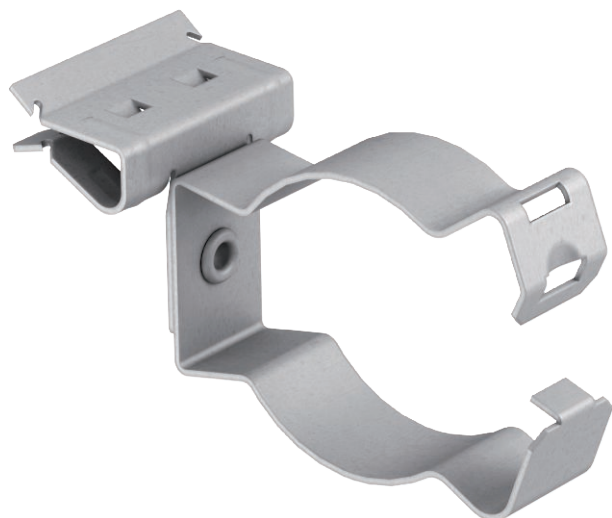


# Tehnisko datu lapa

## Stiprinājuma skava, caurulēm

Art.-Nr. 1483693



Nesošā skava, uzsišanai, ar aizvērtu cauruļu āķi, kā individuāls risinājums stiprināšanai pie balsteņa.

CE

St	Tērauds
ZL	Cinka lamele

### Pamatdati

Art.-Nr.	1483693
Tips	BCHPC 4-8 D40
Dimensija	4-8mm
Materiāls	Tērauds
Materiāla saīsinājums	St
Virsmas saīsinājums	Cinka lamele
Virsmas saīsinājums	ZL
Mazākā VK vienība (VG)	50,00 gab.
Svars	4,80 kg/100 gab.

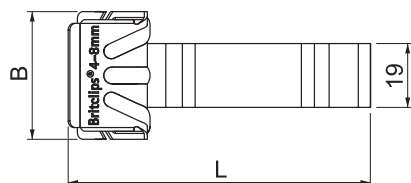
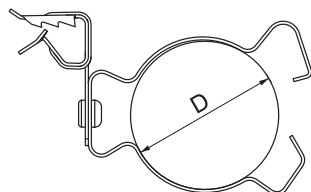
# Tehnisko datu lapa

## Stiprinājuma skava, caurulēm

Art.-Nr. 1483693



### Tehniskie dati



Pievienojuma veids / būvdetaļa	Caurule/kabelis
Stiprinājuma veids	spilēt
Min. pārraušanas spēks	450,00 N
Flanča biezums	4,00 - 8,00 mm
Caurules/kabeļa diametrs	36,00 - 40,00 mm
Spriegošanas diapazons D	36,00 - 40,00 mm
Enģes, regulējamās	<input type="checkbox"/>
Ar enģēm	<input type="checkbox"/>