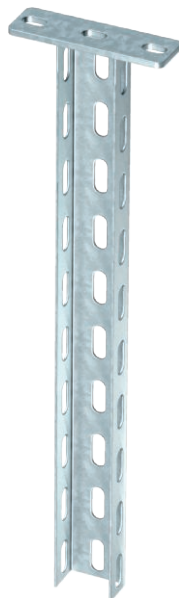


# Tehnisko datu lapa

## US 3 iekārtais statnis

Art.-Nr. 6342351



Iekārtais statnis (U profils) ar izmēriem 50 x 30 mm un ar piemētinātu augšējo plāksni.



St	Tērauds
FT	karsti cinkots

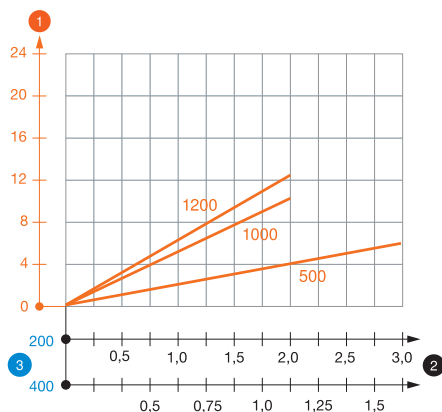
Produkta papildus teksta norādījumi	Nostiprināšanai pie horizontāliem betona griestiem un tērauda sijām. Sākot ar balsteņa platumu 400 mm vai montējot balsteņus pie iekārto statņu galiem, ieteicams izmantot distances ieliktni DSK 25.
-------------------------------------	---

### Pamatdati

Art.-Nr.	6342351
Tips	US 3 K 20 FT
Apzīmējums 1	Iekaramais statnis
Apzīmējums 2	ar skrūvejamo plati
Dimensija	50x30x200
Materiāls	Tērauds
Materiāla saīsinājums	St
Virsmas	karsti cinkots
Virsmas atbilstoši DIN	DIN EN ISO 1461
Virsmas saīsinājums	FT
Mazākā VK vienība (VG)	1,00 gab.
Svars	50,50 kg/100 gab.



### Noslogojuma diagrammas



### US 3 K tipa U-veida statņa slodzes diagramma

- 1 Iekārtā statņa gala izliece pieļaujamas balsteņa slodzes gadījumā
- 2 Pieļaujamo balsteņa noslogojums kN bez montāžas svara
- 3 Balsteņa garums mm
- Slodzes līkne ar mm izteiktu statņa garumu

### US 3 K iekārtā statņa dībeļu slodzes parametri

#### vienpusēja noslogošana

		Maksimālā slodze [kN]			
		Balsteņa platums [mm]			
	Dībeļa tips	110	210	310	410
	BZ-U 8-10-21/75	2,00	1,50	1,15	0,90
	BZ-U 10-10-30/90	3,50	2,70	2,00	1,75

#### abpusēja noslogošana

		Maksimālā slodze [kN]			
		Balsteņa platums [mm]			
	Dībeļa tips	110	210	310	410
	BZ-U 8-10-21/75	3,75	3,25	2,80	2,50
	BZ-U 10-10-30/90	6,00	5,80	5,00	4,50

Maks. slodze F kopā = kabeļu svars + kabeļu rene + balstenis + iekārtais statnis. Tabulā dotajās abpusējās slodzes vērtībās ir ņemts vērā pastāvošais asu attālums  $a_i = 10$  cm. Nestspējas parametri attiecīgi palielinās, izmantojot bezplaisu betonā. Norādītās vērtības ir attiecinātas uz betonu ar izturības klasi C20/25. Jāievēro DIBt atļaujas (dībeļi) montāžas nosacījumi!

### US 3 K iekārtā statņa dībeļu slodzes parametri

T1	vienpusēja noslogošana				
T2		Maksimālā slodze [kN]			
T3		Balsteņa platums [mm]			
T4	Dībeļa tips	110	210	310	410
	BZ-U 8-10-21/75	2	1,5	1,15	0,9
	BZ-U 10-10-30/90	3,5	2,7	2	1,75