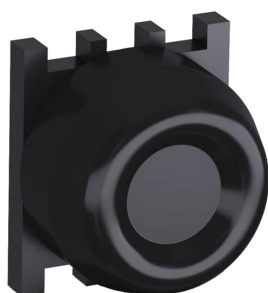


Produktdetails

KP6-40B-10

KP6-40B-10 Heavy Duty Pushbutton



Allgemeine Informationen

Typ	KP6-40B-10
Bestellnummer	1SFA616105R4016
EAN	7320500126165
Beschreibung	KP6-40B-10 Heavy Duty Pushbutton
Langbeschreibung	DRUCKTASTER ROBUST 1S SCHWARZ MIT KONTAK ABB CombiLine

Bestelldaten

Mindestbestellmenge	10 Stück
Zolltarifnummer	8536501999

Hauptdokumente

Datenblatt, technische Information	1SFC151007C02__
Betriebs- und Montageanleitung	1SFC151011M0201

Abmessungen

Breite des Produkts	0.043 m
---------------------	---------

Höhe des Produkts	0.02 m
Tiefe des Produkts	0.043 m
Nettogewicht	0.032 kg

Technische Daten

Umgebungstemperatur	(Betrieb) -25 ... +70 °C (Lagerung) -40 ... +85 °C
Farbe	Schwarz
Bedienteilausführung	Schwerlast-Gummi
Blendenmaterial	Schwarzer Kunststoff
Beleuchtung	nicht beleuchtet
Funktion	Momentary
Anzahl Hilfskontakte Schließer	1
Schutzart	Front IP66 Anschlussklemmen IP20
Gehäuseart NEMA	Typ 1 Typ 3R Typ 4 Typ 4X
Verschmutzungsgrad	3
Bemessungsfrequenz (f)	50 / 60 Hz
Bemessungsbetriebsspannung	(Maximum) 690 V
Verlustleistung	(Maximum) 2.5 W
Mechanische Lebensdauer	2 Million
Anschlussmöglichkeit	flexibel mit Aderendhülse 1 x 0.75...2.5 mm ² flexibel mit Aderendhülse 2 x 0.75...2.5 mm ² flexibel mit isolierter Aderendhülse 1 x 0.75...2.5 mm ² flexibel mit isolierter Aderendhülse 2 x 0.75...2.5 mm ² flexibel 1 x 0.75 ... 2.5 mm ² flexibel 2 x 0.75 ... 2.5 mm ² starr 1 x 0.75...2.5 mm ² starr 2 x 0.75...2.5 mm ²
Anschlussart Geräte	Schraubklemme
Anschlussart	Schraubklemme
Anzugsdrehmoment	0.9 N·m
Abisolierlänge	8 mm

Technische Daten UL/CSA

Anschlussmöglichkeit UL/CSA	1x 18...14 AWG 2x 18...14 AWG
-----------------------------	----------------------------------

Umwelt

RoHS Status	nach EU-Richtlinie 2015/863 22. Juli 2019 (RoHS 3)
RoHS Datum	0626 5
RoHS Information	2CMT2015-005453
WEEE Kategorie	5. Geräte, bei denen keine der äußeren Abmessungen mehr als 50 cm beträgt (Kleingeräte)
WEEE B2C / B2B	B2B

Zertifikate und Deklarationen

CQC Zertifikat	CQC2002010304007859
Konformitätserklärung - CCC	2020980305001526 2020980305001106
Konformitätserklärung - CE	2CMT2015-005453
Konformitätserklärung - UKCA	2CMT2020-006121

Verpackungsinformationen

Menge Verpackungseinheit 1	Beutel 1 Stück
Breite Verpackungseinheit 1	0.1 m
Länge Verpackungseinheit 1	0.1 m
Höhe Verpackungseinheit 1	0.02 m
Bruttogewicht Verpackungseinheit 1	0.032 kg
EAN Verpackungseinheit 1	7320500126165

Klassifizierungen

Kennbuchstabe (elektrische Betriebsmittel)	S
ETIM 6	EC000221 - Frontelement für Drucktaster
ETIM 7	EC001028 - Drucktaster, Komplettgerät
ETIM 8	EC001028 - Drucktaster, Komplettgerät
eClass	V11.0 : 27371228
UNSPSC	39121500
E-Nummer (Schweden)	3705083

Kategorien

Niederspannungsprodukte und Systeme → Schalt- und Steuerungstechnik → Befehls- und Meldegeräte → Modular

