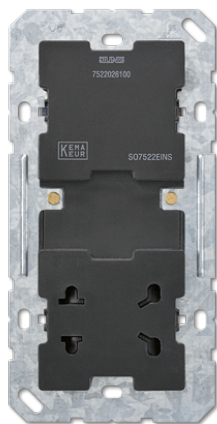


# Productdatablad

## Basiselement scheercontactdoos



### Artikelnr.

SO 7522 EINS

### Basiselement scheercontactdoos

met geïntegreerde verhoogde aanrakingsveiligheid  
 met schroefklemmen voor massieve en soepele aders tot 4 mm<sup>2</sup>  
 scheidingstransformator  
 thermische beveiliging

Geschikt voor steker US NEMA-1 (2 pennen) en eurostekker  
 Geschikte dozen: art.nr. 9062-02, 1656-21

### Technische gegevens

Ingangsspanning:	AC 230 V ~
Uitgangsspanning:	AC 115 V ~ en AC 230 V ~
Vermogen:	20 VA