

# Tehnisko datu lapa

## Fiksācijas leņķis KWS

Art.-Nr. 6355234



Fiksācijas leņķis ar KWS tipa sešstūra skrūvi konstrukciju tiešai nostiprināšanai pie tērauda siju atlokiem.

CE

St	Tērauds
FT	karsti cinkots

Produkta papildus teksta norādījumi Fiksācijas leņķis ir jāpielāgo attiecīgajam sijas materiāla biezumam.

### Pamatdati

Art.-Nr.	6355234
Tips	KWS 15 FT
Apzīmējums 1	Profila klemme
Apzīmējums 2	ar sešstūra skrūvi, h = 15 mm
Dimensija	60x50
Materiāls	Tērauds
Materiāla saīsinājums	St
Virsmas	karsti cinkots
Virsmas atbilstoši DIN	DIN EN ISO 1461
Virsmas saīsinājums	FT
Mazākā VK vienība (VG)	10,00 Pāris
Svars	65,20 kg/100 pāri

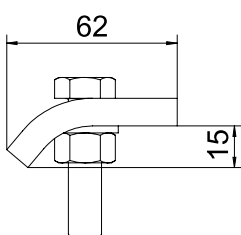
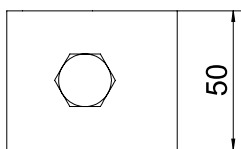
# Tehnisko datu lapa

## Fiksācijas lenķis KWS

Art.-Nr. 6355234



### Tehniskie dati



Augstums	15,00 mm
Piemērots atloka biezumam	12,00 - 18,00 mm
Vītnes lielums M	12,00
F, izteikts kN	5,70 kN
F, izteikts N	5.700,00 N
Skrūve	M12 x 50