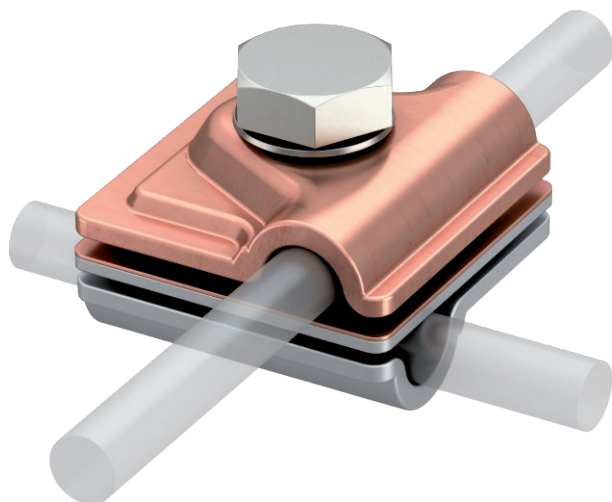


# Tehnisko datu lapa

## Vario bimetāla ātrais savienotājs

Art.-Nr. 5311535



Cu Varš

- Atdalošā plāksne no alumīnija/vara, augšējā daļa/apakšējā daļa no alumīnija un vara
- Paredzēts T veida, krustveida un paralēliem savienojumiem
- Ātra montāža ar vienu skrūvi M10 x 30 no nerūsošā tērauda
- Ar atsperplāksni atb. DIN 137
- Atbilst VDE 0185-305 (IEC 62305) prasībām

### Izstrādājuma apraksts

### Pamatdati

Art.-Nr.	5311535
Tips	249 8-10 ZV
Apzīmējums 1	Quick Savienojums
Apzīmējums 2	vario
Dimensija	8-10mm
Materiāls	Varš
Materiāla saīsinājums	Cu
Svars	14,22 kg/100 gab.

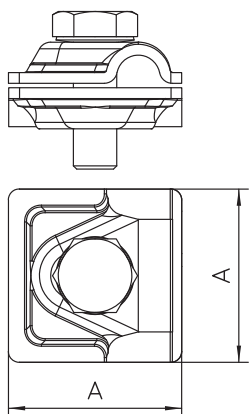
# Tehnisko datu lapa

## Vario bimetāla ātrais savienotājs

Art.-Nr. 5311535



### Tehniskie dati



Izmērs A	44,00 mm
Stiprinājuma skrūves veids	Sešstūra skrūve
Savienotāja veids	Kombinētā savienošanas apskava
Zibens impulsa strāvas nest-spēja	H/100 kA
Piemērots savienošanai	Apajš vads Rd 8-10 / Rd 8-10
Pielāgots	Rd 8-10 mm
Apakšējās daļas materiāls	Cu
Augšējās daļas materiāls	Al
Starplate	<input checked="" type="checkbox"/>