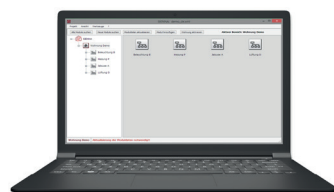




Mehr Informationen und weitere Sprachen:
<http://eltako.com/redirect/PL-SW-PROF>



PL-SW-PROF



Koppelement mit USB-Kabel und 230 V-Netzteil zur Verbindung eines Computers mit dem Powerline-Netzwerk.

Die PC-Software 'SIENNA® Professional', zur Installation und Konfiguration der Powerline-Geräte vom PC aus, steht unter eltako.com zum Download zur Verfügung.

'SIENNA® Professional' ist ein Windows-basiertes Programm zur Installation und Konfiguration aller PL- und SIENNA-Komponenten und ist für Elektroinstallateure konzipiert.

Das Powerline-System kann wahlweise mit dem Schraubendreher oder einem PC installiert und konfiguriert werden. Alle Änderungen der Konfiguration können vom PC aus durchgeführt werden.

Ebenso können bestehende Installationen in einem Gebäude ausgelesen und erfasst werden.

Die Busankopplung erfolgt über einen USB-Anschluss des PC. Durch die Powerline-Technologie kann die nächstgelegene Steckdose zur Busankopplung verwendet werden.

Download gemäß der im Lieferumfang enthaltenen Installationsanleitung.

SYSTEMVORAUSSETZUNGEN, LAPTOP / PC	
Prozessor	Intel® Pentium® III 366 MHz oder höher
Betriebssystem	Server 2003, Windows XP, Vista (32 Bit), Windows 7 (32 Bit), Windows 8 (32 Bit und 64 Bit), Windows 10
Programmierungsumgebung	Microsoft .NET Framework 3.5 SP1 oder höher
Speicherplatz Festplatte	32 MB freier Festplattenspeicher
Speicherplatz RAM	128 MB RAM
Bildschirmauflösung	1024 x 768
Schnittstelle	USB 1.1, 2.0 oder 3.0
TECHNISCHE DATEN ECHELON-KOPPELEMENT PL-20	
Technologie	Powerline-Kommunikation im B/C-Band (5Kb/s); entspr. FCC, CENELEC EN50065-1 und LONWORKS®-Protokoll
Busankopplung	Schutzkontakt-Steckdose, 230 V~/50 Hz
PC Ankopplung	USB 1.1 oder 2.0
Leistungsaufnahme	Netzstecker/Netzteil: maximal 250 mA bei 18 V Gleichspannung. USB: maximal 50mA bei 5V Gleichspannung
Prozessortyp	Neuron-Prozessor integriert in Powerline Smart Transceiver PL 3120
Temperaturbereich	-25°C bis +70°C

PL-SW-PROF	Software PL-SW-PROF	Art.-Nr. 31000020	387,60 €/St.*
------------	---------------------	-------------------	---------------