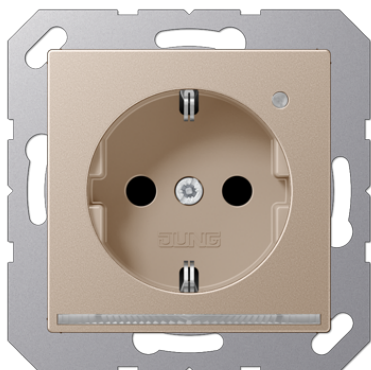


# Productdatablad

Wandcontactdoos met randaarde en led-oriëntatieverlichting




---

**Artikelnr.**


---

A 1520-O CH LNW

**Wandcontactdoos met randaarde 16 A 250 V ~**

**met led-oriëntatieverlichting**  
**met geïntegreerde lichtsensor**  
**met geïntegreerde verhoogde aanrakingsveiligheid (Safety Plus)**  
**met insteekklemmen voor massieve aders tot 2,5 mm<sup>2</sup>**

montage-instructie: extra diepe inbouwdoos (min. 50 mm) gebruiken  
 met witte leds (kleurtemperatuur 4000 K)  
 verbruik stand-by / bedrijf: 0,3 / 0,5 W  
 Draagring, bevestigingsklauwen en klauwschroeven zijn aangesloten op de  
 aardverbinding.

**Thermoplast (slagvast) gelakt**

**Kleur:**  
 champagne

**Materiaal:**  
 thermoplast gelakt

---

**P** Kleurendruk mogelijk