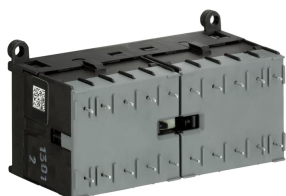


Produktdetails

# VBC7-30-10-P-01

## VBC7-30-10-P-01 Wendeschütz 24 V DC - 3 NO - 0 NC - Lötpin



### Allgemeine Informationen

Typ	VBC7-30-10-P-01
Bestellnummer	GJL1313909R0101
EAN	4013614217371
Beschreibung	VBC7-30-10-P-01 Wendeschütz 24 V DC - 3 NO - 0 NC - Lötpin
Langbeschreibung	Kleinwendeschütze VB/VBC 6 und VB/VBC 7 von 4 und 5,5 kW AC-3 (400 V) stehen für eine Baureihe mit sehr geringen Abmessungen und mit Anschlussvarianten in Schraub-, Lötpin- und Flachstecktechnik. Dadurch bieten die Geräte eine sehr breite Palette von Einsatzmöglichkeiten auch unter ungünstigen Platzverhältnissen. Die mechanisch verriegelten Wendeschütze schalten mit ihrer AC- oder DC-Ansteuerung Leistungskreise von Motoren mit Rechts- und Linkslauf. Anbaubare Zubehörteile sind Löschglieder sowie frontseitig aufsteckbare 2-polige Hilfsschalter und eine Wendeverdrahtung.

### Bestelldaten

Mindestbestellmenge	1 Stück
Zolltarifnummer	85365080

### Hauptdokumente

Datenblatt, technische Information	1SBC100214C0202
Betriebs- und Montageanleitung	2CDC102046M6801
CAD Maßzeichnung	2CDC001079B0201

Maßzeichnung

GJL1200449F0001

## Abmessungen

Breite des Produkts	96.2 mm
Höhe des Produkts	57.5 mm
Tiefe des Produkts	47.7 mm
Nettogewicht	0.345 kg

## Technische Daten

Anzahl Pole	3
Bemessungsbetriebsspannung	Hilfsstromkreis 690 V AC Hilfsstromkreis 250 V DC Hauptstromkreis 690 V AC Hauptstromkreis 220 V DC
Bemessungsfrequenz (f)	Steuerstromkreis DC Hauptstromkreis 60 Hz Hauptstromkreis 50 Hz Hauptstromkreis DC
Bemessungsstoßspannungsfestigkeit ( $U_{imp}$ )	Hauptstromkreis 6 kV
Bemessungsisolationsspannung ( $U_i$ )	690 V (nach UL / CSA) 600 V
Anzahl Hauptkontakte Öffner	0
Anzahl Hauptkontakte Schließer	3
Bemessungsbetriebsstrom AC-1 ( $I_e$ )	(220/240 V) 40°C 12 A (220/240 V) 55°C 12 A (380/440 V) 40°C 12 A (380/440 V) 55°C 12 A (690 V) 40°C 6 A (690 V) 55°C 6 A
Bemessungsbetriebsleistung AC-3 ( $P_e$ )	(230 V dreiphasig) 3 kW (400 V dreiphasig) 5.5 kW (500 V dreiphasig, Öffner) 5.5 kW (690 V dreiphasig, Schließer) 3 kW
Bemessungskurzzeitstromfestigkeit ( $I_{cw}$ )	(bei 40 °C Umgebungstemperatur, ungekapselt, bei Kaltstart 10 s) 96 A
Anzahl Hilfskontakte Öffner	0
Anzahl Hilfskontakte Schließer	1
Konventioneller thermischer Dauerstrom in freier Luft ( $I_{th}$ )	(Hauptstromkreis) 12 A
Bemessungssteuerspannung ( $U_c$ )	24 V DC
Spulen Strombegrenzung	(nach IEC 60947-4-1 für DC Versorgung) 0.85 ... 1.1 x $U_c$ (bei $\theta \leq 55$ °C)
Schutzart	Anschlussklemmen Steuerstromkreis IP20 Anschlussklemmen Hauptstromkreis IP20
Verschmutzungsgrad	3
Mechanische Lebensdauer	10000000 Zyklen
Minimales Schaltvermögen	Hilfsstromkreis 17 V Hilfsstromkreis 5 mA
Maximale elektrische Schaltfrequenz	(AC-1) 300 Schaltspiele/Std (AC-15) 600 Schaltspiele/Std (AC-3) 600 Schaltspiele/Std (DC-1) 600 Schaltspiele/Std (DC-13) 600 Schaltspiele/Std

	(DC-3) 600 Schaltspiele/Std
Montage auf DIN-Schiene	TH35-15 (35 x 15 mm Tragschiene) nach IEC 60715 TH35-7.5 (35 x 7.5 mm Tragschiene) nach IEC 60715
Verlustleistung	bei Bemessungsbedingungen pro Pol 2 W bei Bemessungsbedingungen AC-1 pro Pol 1.4 W
Normen	IEC/EN 60947-1 IEC/EN 60947-4-1 IEC/EN 60947-5-1 UL 60947-1 UL 60947-4-1
Anmerkungen	Kein CA6 oder CAF6 montierbar

## Technische Daten UL/CSA

Maximale Betriebsspannung UL/CSA	Hauptstromkreis 600 V AC
Strom bei Vollast (Motoren)	(115 V AC einphasig) 13.8 A (200 V AC dreiphasig) 7.8 A (220 ... 240 V AC dreiphasig) 9.6 A (230 V AC einphasig) 10 A (440 ... 480 V AC dreiphasig) 7.6 A (550 ... 600 V AC dreiphasig) 6.1 A
Nennleistung UL/CSA	(115 V AC einphasig) 0.75 Hp (200 V AC dreiphasig) 2 Hp (220 ... 240 V AC dreiphasig) 3 Hp (230 V AC einphasig) 1.5 Hp (440 ... 480 V AC dreiphasig) 5 Hp (550 ... 600 V AC dreiphasig) 5 Hp
Allgemeine Gebrauchsklasse UL/CSA	600V AC 12 A
Schaltleistung UL/CSA	A600

## Umwelt

Umgebungstemperatur	(Betrieb) -20 ... +55 °C (Lagerung) -40 ... +80 °C
Höchstzulässige Betriebshöhenlage	2000 m
Schockfestigkeit nach IEC/EN 60068-2-27	11 ms pulsierend 15g
Vibrationsfestigkeit nach IEC/EN 60068-2-6	5g, 5 ... 150 Hz
RoHS Status	nach EU-Richtlinie 2015/863 22. Juli 2019 (RoHS 3)

## Zertifikate und Deklarationen

CB Zertifikat	1SAA938000-2002
CQC Zertifikat	CQC2003010304064033
cURus Zertifikat	cUL_E191658
Konformitätserklärung - CCC	2020980304001854
Konformitätserklärung - CE	1SAD101100-3101
Konformitätserklärung - UKCA	1SAD201100-3101
DNV GL Zertifikat	1SAA938000-0306
EAC Zertifikat	1SAA920000-2702
KC Zertifikat	1SAA938000-1501
RMRS Zertifikat	1SAA938000-0704

UL Zertifikat

E191658-19880915

---

## Verpackungsinformationen

---

Menge Verpackungseinheit 1	5 Stück
Breite Verpackungseinheit 1	115 mm
Höhe Verpackungseinheit 1	64 mm
Länge Verpackungseinheit 1	280 mm
Bruttogewicht Verpackungseinheit 1	1.795 kg
EAN Verpackungseinheit 1	4013614419522

---



---

## Klassifizierungen

---

Kennbuchstabe (elektrische Betriebsmittel)	Q
ETIM 4	EC000066 - Leistungsschütz, AC-schaltend
ETIM 5	EC000010 - Schützkombination
ETIM 6	EC000010 - Schützkombination
ETIM 7	EC000010 - Schützkombination
ETIM 8	EC000010 - Schützkombination
eClass	V11.0 : 27371009
UNSPSC	39121529
IDEA Granular Category Code (IGCC)	4763 >> Power contactor, DC switching

---



---

## Kategorien

---

Niederspannungsprodukte und Systeme → Schalt- und Steuerungstechnik → Schütze → Kleinschütze

