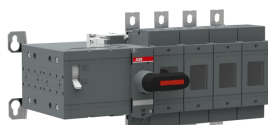


Produktdetails

# OSM250D4N2M230C

OSM250D4N2M230C Lasttrennsch. m. Mot. 4-polig 250A m. Griff für manuel. Betr. Motorspg. (Ue) 220-240V AC



## Allgemeine Informationen

Typ	OSM250D4N2M230C
Bestellnummer	1SCA118838R1001
EAN	6417019505084
Beschreibung	OSM250D4N2M230C Lasttrennsch. m. Mot. 4-polig 250A m. Griff für manuel. Betr. Motorspg. (Ue) 220-240V AC

Langbeschreibung

Die motorbetriebenen Lasttrennschalter der OSM Serie von ABB sind ideal für Installationen, die einen Betrieb aus der Ferne erfordern. Die OSM Serie schaltet Stromstärken von 32 A bis 1250 A bei Spannungen bis zu 690 V AC. Der wartungsfreie Motor ist typenbedingt in Betriebsspannungen von 220 V bis 240 V AC / DC verfügbar. Damit ein hohes Maß an Sicherheit gewährleistet ist, sind die Motoren mit einer Sicherung gegen Überstrom geschützt. Alle OSM Schalter verfügen über eine integrierte Sicherungskammer in die Sicherungen unterschiedlicher Bauformen eingesetzt werden können. Zusätzlich verfügt die Serie über eine IEC Zulassung. ABB bietet Ihnen für diese Schalter eine große Auswahl an Zubehör, wie z. B. Verlängerungswellen, Griffe, Hilfsschalter und Klemmenabdeckungen. Die simple Handhabung macht aus der Serie eine optimale Lösung für die unterschiedlichsten Anwendungen.

## Circular Value

Konfliktmineralien Reporting Template (CMRT)	9AKK108467A5658
Umweltinformationen	1SCC311002D0201
REACH Erklärung	1SCC011021D0201
RoHS Information	1SCC011020D0201

## Bestelldaten

Mindestbestellmenge	1 Stück
Zolltarifnummer	85365080
Herkunftsland	Finnland (FI)

## Hauptdokumente

Datenblatt, technische Information	1SCC311013C0201
Betriebs- und Montageanleitung	1SCC311029M0203

## Abmessungen

Breite des Produkts	408 mm
Höhe des Produkts	206 mm
Tiefe des Produkts	193 mm
Nettogewicht	8.63 kg 19.03 lb

## Technische Daten

Bemessungsbetriebsstrom AC-21A ( $I_e$ )	(380 / 400 V) 250 A (500 V AC) 250 A (690 V AC) 250 A
Bemessungsbetriebsstrom AC-22A ( $I_e$ )	(380 ... 415 V) 250 A (500 V) 250 A (690 V) 250 A
Bemessungsbetriebsstrom AC-23A ( $I_e$ )	(380 ... 415 V) 250 A (500 V) 250 A (690 V) 250 A
Bemessungsbetriebsleistung AC-23A ( $P_e$ )	(380 ... 415 V) 140 kW (500 V) 170 kW (690 V) 250 kW
Konventioneller thermischer Dauerstrom in freier Luft ( $I_{th}$ )	(q = 40 °C) 250 A
Bemessungsstoßspannungsfestigkeit ( $U_{imp}$ )	12 kV
Bemessungsisolationsspannung ( $U_i$ )	1000 V
Bemessungsbetriebsspannung	Hauptstromkreis 690 V AC
Bemessungskurzzeitstromfestigkeit ( $I_{cw}$ )	(für 1 s) 8 Kiloampere rms
Bedingter Bemessungskurzschlussstrom ( $I_{nc}$ )	(690 V) 80 kA
Motorbetriebsspannung	220 ... 240 V AC
Verlustleistung	bei Bemessungsbedingungen pro Pol 13 W
Verschmutzungsgrad	3
Grifftyp	inklusive Griff und Welle
Position des vierten Pols	Right Side
Art des vierten Pols	Switched - With Solid Link
Schalter-Betriebsmechanismus	04 (Linksseitig)

Position der Einspeiseklemmen	Top In - Bottom Out, Bottom In - Top Out
Sicherungsgröße	NH0 NH1
Sicherungsart	DIN
Betriebsart	frontbetätigt
Normen	IEC 60947-3
Montageart	Bodenmontage
Anzahl Pole	4
Anschlussart	Kabelschuhklemme
Bemessungsstrom ( $I_n$ )	(Hauptstromkreis) 250 A

## Umwelt

RoHS Status	nach EU-Richtlinie 2015/863 22. Juli 2019 (RoHS 3)
Umweltinformationen	1SCC311002D0201

## Zertifikate und Deklarationen

Konformitätserklärung - CE	1SCC311152D2703
REACH Erklärung	1SCC011021D0201

## Verpackungsinformationen

Menge Verpackungseinheit 1	Karton 1 Stück
Breite Verpackungseinheit 1	255 mm 10.04 in
Länge Verpackungseinheit 1	460 mm 18.11 in
Höhe Verpackungseinheit 1	253 mm 9.96 in
Bruttogewicht Verpackungseinheit 1	9.38 kg 20.68 lb
EAN Verpackungseinheit 1	6417019505084

## Klassifizierungen

Kennbuchstabe (elektrische Betriebsmittel)	Q
WEEE Kategorie	5. Geräte, bei denen keine der äußeren Abmessungen mehr als 50 cm beträgt (Kleingeräte)

## Kategorien

Niederspannungsprodukte und Systeme → Lasttrennschalter und Umschalter → Motorbetriebene Lasttrennschalter für Sicherungen OSM

