

# PRODUCTINFORMATIEBLAD

## TRUSYS FLEX P 50W 840 N CL WT EM

TruSys® FLEX EMERGENCY NARROW | Armatuurinzetstukken met smalle lichtverdeling voor standaard- en noodverlichting, tot 175 lm/W

### Toepassingsgebieden

- Noodverlichting van vluchtwegen
- Antipaniek verlichting
- Gebouwen die tot 3 uur noodverlichting nodig hebben
- Directe vervanging voor armaturen met fluorescentielampen
- Industriehallen, magazijnen met hoge rekken, ijzerwaren winkels



### Productvoordelen

- Naadloze integratie van armaturen met noodverlichtingsfunctie in algemene verlichting
- Eenvoudig te bedraden dankzij inbegrepen voorbedrade driver en batterij voor noodverlichtingsfunctie
- Eenvoudig testen van armaturen met noodverlichtingsfunctie dankzij geïntegreerde automatische testfunctie
- Handige visualisatie van resultaten van automatische test met een meegeleverde controle LED
- Werking van geïntegreerde noodverlichtingsfunctie met LiFePO4 batterij met 3 uur werkingstijd
- Hoog lichtrendement in normale werking
- 3 jaar garantie
- Gerichte lichtverdeling voor hoge lichtpunten
- Eenvoudige installatie, geen gereedschap vereist voor aansluiting
- Energiebesparend en kostenefficiënt
- Flexibele toepassing dankzij een reeks verschillende lumenpakketten en uitstralingshoeken

### Productkenmerken

- Goedgekeurd volgens Europese normen (EN 60598-1: 2015; EN 60598-2-22: 2014)



- Armatuur geschikt voor normale verlichting en noodverlichting
- Autonome armaturen
- Noodverlichtingsfunctie: batterijwerkingstijd tot 3 uur
- Functioneringstest van noodverlichting: automatisch (AT)
- Batterijtechnologie: LiFePO4
- Smalle uitstralingshoek: 60°
- Inklikoplossing met drukknoppen
- Vaste armatuurbevestigingspunten
- Plaatstalen behuizing

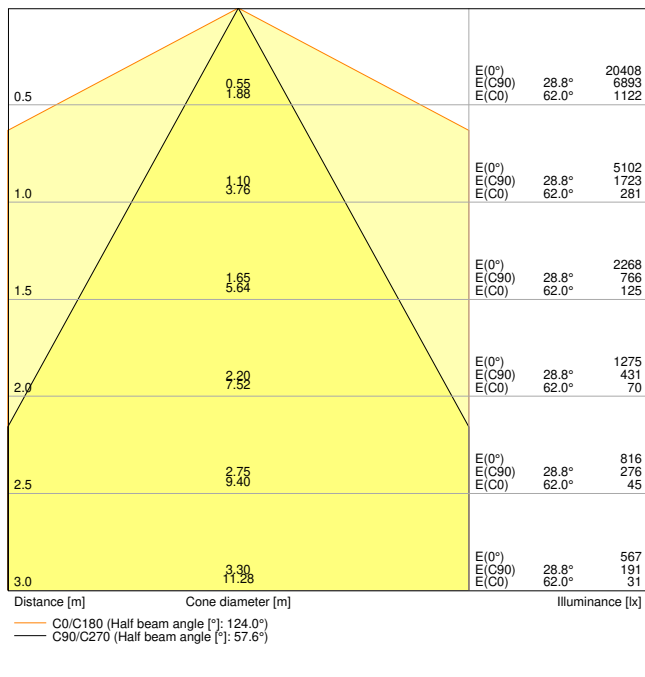
## TECHNISCHE GEGEVENS

## ELEKTRISCHE GEGEVENS

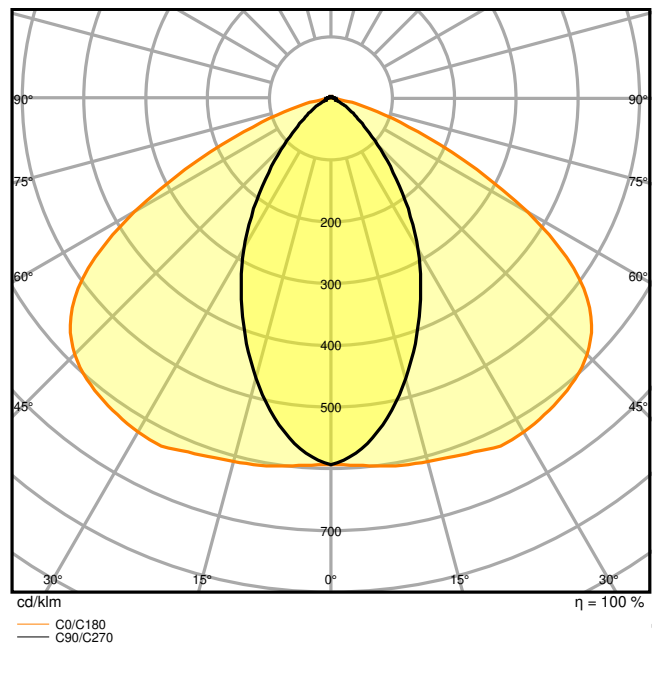
|   |                       |
|---|-----------------------|
| Nominale vermogen   | 50,00 W               |
| Nominale spanning   | 220...240 V           |
| Netfrequentie   | 50...60 Hz            |
| Nominale stroom   | 230 mA                |
| Inschakelstroom   | 32 A                  |
| Inschakelstroomtijd $T_{h50}$                               | 182 $\mu$ s           |
| Max. armaturen op stroomonderbreke B16 A                    | 13                    |
| Max. aantal armaturen per leidingbeveiligingsschakelaar C10 | 10                    |
| Max. aantal armaturen per leidingbeveiligingsschakelaar C16 | 17                    |
| Arbeidsfactor $\lambda$                                     | $\geq 0,95$           |
| Totale harmonische vervorming                               | $\leq 15 \%$          |
| Veiligheidsklasse   | I                     |
| Bedrijfsmodus   | Integrated LED driver |

## Fotometrische gegevens

|  |                    |
|--|--------------------|
| Lichtstroom                              | 8600 lm            |
| Lichtstroom efficiëntie                  | 175 lm/W           |
| Kleurtemperatuur                         | 4000 K             |
| Lichtkleur                               | Koel wit           |
| Kleurweergave-index Ra                   | $\geq 80$          |
| Standaardafwijking van kleurproeven      | 3 sdc <sub>m</sub> |
| Flikkervrij                              | Ja                 |
| Fotobiologische veiligheidsgroep EN62778 | RG1                |
| Stralingshoek                            | 60 °               |



LDC typ cone



LDC typ polar

AFMETINGEN & GEWICHT

|                 |            |
|-----------------|------------|
| Lengte          | 1500,00 mm |
| Breedte         | 77,70 mm   |
| Hoogte          | 39,40 mm   |
| Product gewicht | 2360,00 g  |



MATERIALEN & KLEUREN

|  |                               |
|--|-------------------------------|
| Kleur van het product                    | Wit                           |
| Kleur behuizing                          | Wit                           |
| Body materiaal                           | Steel                         |
| Materiaal afdekking                      | Polymethylmethacrylate (PMMA) |
| Materiaal van lichtuitstralend oppervlak | Acrylglas (PMMA)              |
| Glow Wire Test volgens IEC 60695-2-12    | 650 °C                        |
| Kwikgehalte                              | 0.0 mg                        |

## TOEPASSING & MONTAGE

|   |                    |
|---|--------------------|
| Omgevingstemperatuur bereik               | 0...+40 °C         |
| Opslagtemperatuur                         | -40...+80 °C       |
| Type aansluiting                          | Plug-in-verbinding |
| Type bescherming                          | IP40               |
| Beschermklasse IK ( Schok bestendi [PIM]) | IK04               |
| Dimbaar                                   | Nee                |
| Montagetype                               | Pendel/opbouw      |
| Montagelocatie                            | Montagerail        |
| Toepassingsomgeving                       | Indoor             |
| Instelbaar                                | Nee                |
| Vervangbare LED module                    | Niet vervangbaar   |
| Met lichtbron                             | Ja                 |

## Levensduur

|                            |                        |
|----------------------------|------------------------|
| Levensduur L70/B50 @ 25 °C | 100000 h <sup>1)</sup> |
| Levensduur L80/B10 @ 25 °C | 76000 h <sup>1)</sup>  |
| Levensduur L90/B10 @ 25 °C | 38000 h                |
| Aantal schakelcycli        | 100000                 |

<sup>1)</sup> t[h]: L70 / B50 @ 25 °C (Ta), t[h]: L80 / B10 @ 25 °C (Ta), t[h]: L90 / B10 @ 25 °C (Ta)

## VOORSCHAKELAPPARATUUR

|                              |        |
|------------------------------|--------|
| Uitgangsstroom:              | 620 mA |
| E-VSA - Uitgangsrimpelstroom | < 5 %  |

## BATTERIJ

|                 |         |
|-----------------|---------|
| Type batterij   | LiFePO4 |
| Batterijformaat | Others  |

|                                 |          |
|---------------------------------|----------|
| Nominale spanning van batterij: | 3,2 V    |
| Nominale capaciteit batterij    | 9000 mAh |
| Oplaadtijd batterij             | 24 h     |

## NOODVERLICHTING

|                                       |   |
|---------------------------------------|---|
| Gebied van noodtoepassing:            | Anti-paniekverlichting / Vluchtwegverlichting |
| Type noodverlichting                  | Niet onderhouden / Onderhouden                |
| Type noodbedieningstest               | Automatisch                                   |
| Wattage in continue bedrijfsmodus     | 50 W  |
| Wattage in noodbedrijf                | 4 W   |
| Lichtstroom in continue bedrijfsmodus | 8600 lm                                       |
| Lichtstroom in noodwerking            | 740 lm  |
| Levensduur batterij in noodbedrijf    | 3 h   |







## CERTIFICATEN & NORMEN

|                                     |                             |
|-------------------------------------|-----------------------------|
| Normen                              | CE / CB / UKCA / ENEC / EAC |
| Gelimiteerde oppervlaktetemperatuur | Ja                          |
| Balschot veilig                     | Nee                         |

## Technische uitrusting

- Montagerail met vaste geïntegreerde 8-polige kabel

## DOWNLOADS

| Documenten en certificaten   |                                 |
|--|---------------------------------|
|  | User instruction                |
|  | Addon Technical Information     |
|  | Packaging insert                |
|  | Declarations Of Conformity CE   |
|  | Declarations Of Conformity UKCA |
|  | Certificates                    |

## Fotometrische- en lichtontwerpbestanden



IES file (IES)



LDT file (Eulumdat)



ULD file (DIALux)



ROLF file (RELUX)



UGR file (UGR table)



LDC typ cone



LDC typ polar

## CAD/BIM-bestanden



BIM\_Revit\_3D



CAD\_STEP\_3D

## LOGISTIEKE GEGEVENS

| Productcode   | Verpakkingseenheid (stuks per verpakking) | Afmetingen (lengte x breedte x hoogte) | Brutogewicht | Volume                |
|---------------|---|--|--------------|-----------------------|
| 4058075773127 | Vouwdoos<br>1                             | 108 mm x 1,534 mm x 102 mm             | 2535.00 g    | 16.90 dm <sup>3</sup> |
| 4058075773134 | Verzenddoos<br>4                          | 1,547 mm x 218 mm x 231 mm             | 10933.00 g   | 77.90 dm <sup>3</sup> |

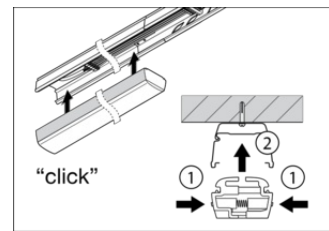
De genoemde productcodes beschrijven de kleinste hoeveelheid die besteld kan worden. Eén verzendenheid kan bestaan uit één of meer afzonderlijke producten. Bij het plaatsen van een order enkele of veelvouden van de verpakkingseenheid invoeren.

## AANVULLENDE CATALOGUSINFORMATIE



| Luminaire Status         | Control LED                |
|--------------------------|----------------------------|
| Normal                   | Green                      |
| Emergency                | OFF                        |
| Testing                  | Green:    (1s, 1s, 1s ...) |
| Battery connection fault | Red:    (1s, 1s, 1s ...)   |
| Battery capacity fault   | Red                        |
| Luminaire fault          | Red:    (4s, 4s, 4s ...)   |

| Test  | Automatic                          |
|---|------------------------------------|
| Initialization  ≥ 48h Normal                  | Automatic                          |
| Daily check of Control LED                    | Green                              |
| Monthly/Weekly functional test (EN 50178) 30s | Automatic test once every 7 days   |
| Yearly duration test (EN 50172)  (12h)        | Automatic test once every 12 weeks |



### Referenties / Links

– Voor garantie zie [www.benlux.ledvance.com/garantie](http://www.benlux.ledvance.com/garantie)

### DISCLAIMER

Onder voorbehoud van verandering zonder kennisgeving. Fouten en drukfouten voorbehouden. Zorg ervoor dat u de meest recente versie gebruikt.