

Abdeckung für 1-Kanal-Einbau-RF-Empfänger mit einpoligem (potentialfreiem) Schaltkontakt oder Einbau-RF-Empfänger mit Rollladenfunktion, anthracite

122-77001

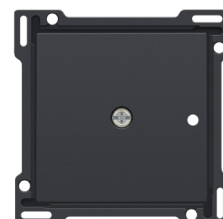
4 Jahre
Garantie

Abdeckung für einen 1-Kanal-Einbau-RF-Empfänger mit einem einpoligen (potentialfreien) Schaltkontakt oder Einbau-RF-Empfänger mit Rollladenfunktion, anthracite.

Technische Daten

Abdeckung für 1-Kanal-Einbau-RF-Empfänger mit einpoligem (potentialfreiem) Schaltkontakt oder Einbau-RF-Empfänger mit Rollladenfunktion, anthracite. Die Abdeckung ist von einem flachen Rand umgeben, der an allen 4 Ecken über eine rechteckige Öffnung verfügt, in der sich jeweils ein multi-positionierbarer Schnapphaken befindet. Der Aufbau der Abdeckung sorgt dafür, dass bei unsorgfältiger Putzarbeit die Blende dank der Schnapphaken stets eng anliegend an der Wand befestigt werden kann. Dies funktioniert in zwei Richtungen: Wenn die Unterputzdose aus dem Putz herausragt, überbrücken die multi-positionierbaren Schnapphaken einen Spielraum von 1 bis 1,2 mm; wenn die Unterputzdose zu tief im Putz eingesunken ist, können die Schnapphaken einen Spielraum von bis zu 1,8 mm überbrücken. Der flache Rand um die Abdeckung herum ist ebenfalls mit 4 runden Öffnungen versehen, die dafür sorgen, dass die Blende korrekt positioniert werden kann im Verhältnis zur Abdeckung. Nach der Montage der gesamten Einheit (Blende, Abdeckung und Mechanismus) sind, dank dem flachen Rand an der Abdeckung, keine Metallteile mehr sichtbar.

- Funktion: Diese flache, blinde Blende wird für RF-Empfänger verwendet und kann direkt in einen Einbaurahmen 45 x 45 mm geklickt werden. Es ist eine Öffnung zum Eindrücken der Programmier Taste vorhanden.
 - Abdeckungs material: Die Abdeckung besteht aus verformbeständigen Polycarbonat- und ASA-Materialien und lackiert.
 - Farbe: anthracite lackiert (annähernd NCS S 7502 - R, RAL 7022)
 - Demontage: Die Demontage kann ganz leicht vorgenommen werden durch ein Losschrauben von der Abdeckung.
 - Schutzart: IP41 für die Zusammenstellung eines Mechanismus, einer Zentralplatte und einer Blende
 - Stoßfestigkeit: Nach Montage wird eine Stoßfestigkeit gemäß IK06 gewährleistet.
 - Brandschutz
 - Die Kunststoffteile der Abdeckung sind selbstlöschend (halten einem Glühdrahttest von 650°C stand)
 - Die Kunststoffteile der Abdeckung sind halogenfrei.
 - Abmessungen Ausführung mit flachem Rand: 56 x 56 mm (HxB)
- Abmessungen Ausführung des sichtbaren Teils: 45 x 45 mm (HxB)
- Abmessungen (HxBxT): 55.8 x 55.8 x 8.1 mm
 - Kennzeichnung: CE



CE

www.niko.eu

niko

122-77001 - 07-02-2023