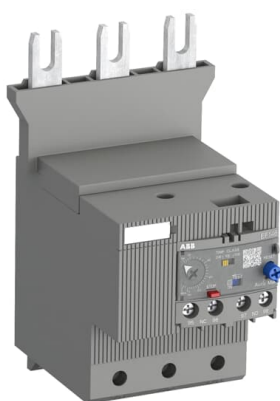


Produktdetails

EF146-150

EF146-150 Elektronisches Überlastrelais 54 ... 150 A



Allgemeine Informationen

Typ	EF146-150
Bestellnummer	1SAX351001R1101
EAN	4013614442230
Beschreibung	EF146-150 Elektronisches Überlastrelais 54 ... 150 A
Langbeschreibung	<p>EF146 sind selbst versorgte elektronische Überlastrelais die keine zusätzliche externe Stromversorgung benötigen. Im Überlastfall oder bei einem Phasenausfall schützen sie Motoren zuverlässig. Sie sind wie thermische Überlastrelais einfach einzusetzen und kompatibel mit Standardmotoranwendungen. Sie überzeugen dank ihres weiten Einstellbereiches, ihrer hohen Genauigkeit, dem hohen Betriebstemperaturbereich und der Möglichkeit, aus 3 Auslöseklassen (10E, 20E, 30E) auszuwählen. Die Überlastrelais werden direkt an die Schütze angeschlossen. Einzelaufstellung-Sets stehen als Zubehör zu Verfügung. Manuelle oder automatische Rückstellung auswählbar, Phasenausfallempfindlichkeit gemäß IEC/EN 60947-4-1, Temperaturkompensation, TEST- und STOP-Funktion, Ausgelöst-Anzeige auf der Vorderseite, Auslöse- und Signalkontakt integriert (1 Schließer/1 Öffner).</p>

Bestelldaten

Mindestbestellmenge	1 Stück
Zolltarifnummer	85364900

Hauptdokumente

Datenblatt, technische Information	2CDC107041D0201
------------------------------------	-----------------

Betriebs- und Montageanleitung	2CDC107028M6803
Betriebs- und Montageanleitung (Teil 2)	1SAC200017M0002
Ex Bedienungsanleitung	2CDC107043M6801
Zeit-Strom-Kennlinie	1SAX100509F0002 1SAX100510F0001
CAD Maßzeichnung	2CDC001079B0201
Maßzeichnung	1SAX300407F0001

Abmessungen

Breite des Produkts	89.05 mm
Höhe des Produkts	150.4 mm
Tiefe des Produkts	105.2 mm
Nettogewicht	0.879 kg

Technische Daten

Einstellbereich	54 ... 150 A
Bemessungsbetriebsspannung	Hilfsstromkreis 600 V AC/DC Hauptstromkreis 1000 V AC
Bemessungsbetriebsstrom (I_e)	150 A
Bemessungsfrequenz (f)	Hilfsstromkreis 50 Hz Hilfsstromkreis 60 Hz Hilfsstromkreis DC Hauptstromkreis 50 Hz Hauptstromkreis 60 Hz
Bemessungsstoßspannungsfestigkeit (U_{imp})	Hilfsstromkreis 6 kV Hauptstromkreis 8 kV
Bemessungsisolationsspannung (U_i)	1000 V
Anzahl Pole	3
Anzahl Hilfskontakte Öffner	1
Anzahl Hilfskontakte Schließer	1
Anzahl geschützter Pole	3
Konventioneller thermischer Dauerstrom in freier Luft (I_{th})	(Hilfsstromkreis Öffner) 6 A (Hilfsstromkreis Schließer) 6 A
Bemessungsbetriebsstrom AC-15 (I_e)	(240 V) Öffner 3 A (240 V) Schließer 3 A (400 V) Öffner 1.1 A (400 V) Schließer 1.1 A (500 V) Öffner 0.75 A (500 V) Schließer 0.75 A
Bemessungsbetriebsstrom DC-13 (I_e)	(125 V) Öffner 0.55 A (125 V) Schließer 0.5 A (24 V) Öffner 1.5 A (24 V) Schließer 1.5 A (250 V) Öffner 0.27 A (250 V) Schließer 0.27 A (60 V) Öffner 0.55 A (60 V) Schließer 0.55 A
Schutzart	Gehäuse IP20 Anschlussklemmen Hauptstromkreis IP10
Verschmutzungsgrad	3
Anschlussmöglichkeit-Hilfsstromkreis	flexibel mit Aderendhülse 1/2x 0.75 ... 2.5 mm ² flexibel mit isolierter Aderendhülse 1/2x 0.75 ... 2.5 mm ² flexibel 1/2x 0.75 ... 2.5 mm ²

	starr 1/2x 1 ... 4 mm ²
Anschlussmöglichkeit- Hauptstromkreis	flexibel mit Aderendhülse 1x 10 ... 70 mm ² flexibel mit Aderendhülse 2x 10 ... 35 mm ² flexibel mit isolierter Aderendhülse 1x 10 ... 70 mm ² flexibel mit isolierter Aderendhülse 2x 2 ... 35 mm ² flexibel 1x 10 ... 70 mm ² flexibel 2x 10 ... 35 mm ² starr 1x 10 ... 95 mm ² starr 2x 10 ... 35 mm ²
Anzugsdrehmoment	Hilfsstromkreis 0.8 ... 1.2 N·m Hauptstromkreis 10 N·m
Abisolierlänge	Hilfsstromkreis 9 mm Hauptstromkreis 20 mm
Empfohlener Schraubendreher	Hilfsstromkreis Nr. 2 Pozidriv Hauptstromkreis Hexagon 4
Einbaulage	Position 1 bis 6
Verlustleistung	bei Bemessungsbedingungen pro Pol 0.204 ... 1.575 W
Geeignet für	AF116 AF140 AF146
Normen	IEC/EN 60947-1 IEC/EN 60947-4-1 IEC/EN 60947-5-1 UL 60947-1 UL 60947-4-1

Technische Daten UL/CSA

Maximale Betriebsspannung UL/CSA	Hauptstromkreis 600 V AC
Schaltleistung UL/CSA	(NC:) B600 (NC:) Q600 (NO:) B600 (NO:) Q600
Anschlussmöglichkeit- Hauptstromkreis UL/CSA	flexibel 1x 6-00 AWG flexibel 2x 6-2 AWG mehrdrätig 2x 6-2 AWG mehrdrätig 1x 6-00 AWG
Anschlussmöglichkeit- Hilfsstromkreis UL/CSA	flexibel 1/2x 18-10 AWG mehrdrätig 1/2x 18-10 AWG
Anzugsdrehmoment UL/CSA	Hilfsstromkreis 7 ... 1 in·lb Hauptstromkreis 70 in·lb

Umwelt

Umgebungstemperatur	(Betrieb) -25 ... +70 °C (kompensierter Betrieb) -25 ... +70 °C (Lagerung) -50 ... +85 °C
Umgebungstemperaturko- mpensation	Ja
Höchstzulässige Betriebshöhenlage	2000 m
Schockfestigkeit nach IEC/EN 60068-2-27	11 ms pulsierend 25g
Vibrationsfestigkeit nach IEC/EN 60068-2-6	5g, 3 ... 150 Hz
RoHS Status	nach EU-Richtlinie 2015/863 22. Juli 2019 (RoHS 3)

Zertifikate und Deklarationen

ABS Zertifikat	1SAA941002-0102
Atex Zertifikat	1SAA941004-3901

BV Zertifikat	1SAA941002-0201
CB Zertifikat	1SAA964013-2001
CCS Zertifikat	1SAA941001-0901
CQC Zertifikat	CQC2013010309592132
Konformitätserklärung - CCC	2020980309000286
Konformitätserklärung - CE	1SAD101100-3601
Konformitätserklärung - UKCA	1SAD201100-3601
DNV Zertifikat	1SAA941003-0302
EAC Zertifikat	1SAA941003-2701
IECEX Zertifikat	1SAA941000-4001
LR Zertifikat	1SAA941002-0501
RINA Zertifikat	RINA_ELE376813CS
RMRS Zertifikat	1SAA941001-0701
UL Zertifikat	E48139-19990512

Verpackungsinformationen

Menge Verpackungseinheit 1	1 Stück
Breite Verpackungseinheit 1	160 mm
Höhe Verpackungseinheit 1	107 mm
Länge Verpackungseinheit 1	97 mm
Bruttogewicht Verpackungseinheit 1	0.984 kg
EAN Verpackungseinheit 1	4013614442230
Menge Verpackungseinheit 2	20 Stück
Breite Verpackungseinheit 2	489 mm
Höhe Verpackungseinheit 2	227 mm
Länge Verpackungseinheit 2	332 mm
Bruttogewicht Verpackungseinheit 2	20.243 kg
EAN Verpackungseinheit 2	4013614483394

Klassifizierungen

Kennbuchstabe (elektrische Betriebsmittel)	F
ETIM 4	EC001080 - Überlastrelais elektronisch
ETIM 5	EC001080 - Überlastrelais elektronisch
ETIM 6	EC001080 - Überlastrelais elektronisch
ETIM 7	EC001080 - Überlastrelais elektronisch
ETIM 8	EC001080 - Überlastrelais elektronisch
eClass	V11.0 : 27371502
UNSPSC	39122330

IDEA Granular Category
Code (IGCC)

5365 >> Electronic overload relay

E-Nummer (Finnland)	3706582
E-Nummer (Schweden)	3210247

Accessories

Identifier	Description	Type	Quantity	Unit Of Measure
1SAX101911R1001	DRS-F-01 Ferrrückstellspule	DRS-F-01	1	Stück
1SAX101911R1002	DRS-F-02 Ferrrückstellspule	DRS-F-02	1	Stück
1SAX101911R1003	DRS-F-03 Ferrrückstellspule	DRS-F-03	1	Stück
1SAX101911R1004	DRS-F-04 Ferrrückstellspule	DRS-F-04	1	Stück
1SAX101911R1011	DRS-F-EF-01 Ferrrückstellspule	DRS-F-EF-01	1	Stück
1SAX101911R1012	DRS-F-EF-02 Ferrrückstellspule	DRS-F-EF-02	1	Stück
1SAX101911R1013	DRS-F-EF-03 Ferrrückstellspule	DRS-F-EF-03	1	Stück
1SAX101911R1014	DRS-F-EF-04 Ferrrückstellspule	DRS-F-EF-04	1	Stück
1SAZ701903R1001	WRH-F Halter	WRH-F	1	Stück
1SAZ701903R1011	WRB-400 Bowdenzug	WRB-400	1	Stück
1SAZ701903R1012	WRB-600 Bowdenzug	WRB-600	1	Stück
1SAZ701903R1013	WRB-1000 Bowdenzug	WRB-1000	1	Stück
1SAZ701903R1030	WRBG Dichtung	WRBG	1	Stück
1SFA616162R1014	KPR3-101L Rückstellaster	KPR-101L	1	Stück

Kategorien

Niederspannungsprodukte und Systeme → Schalt- und Steuerungstechnik → Schütze → Elektronische Überlastrelais

