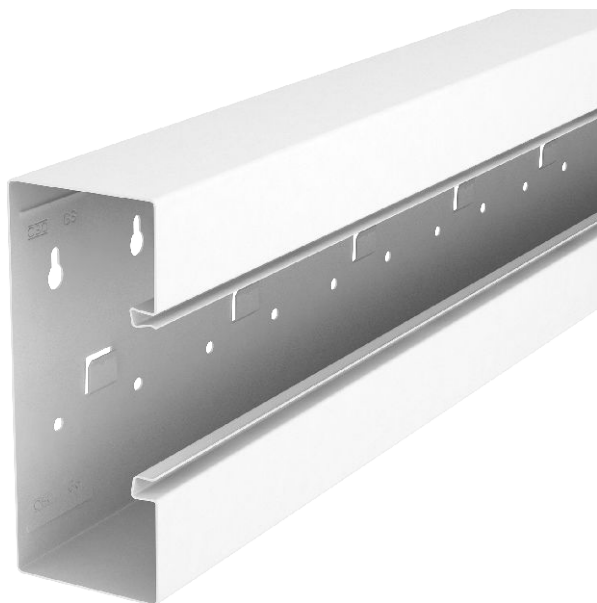


Tehnisko datu lapa

Ieriču montāžas kanāls, tips GS-S70170

Art.-Nr. 6277600



GS ieriču montāžas kanāls, paredzēts montāžai tieši pie sienas vai stiprinājuma konsolēm. GS ieriču montāžas kanāls aprīkots ar savienojumu automātiski izveidojošiem stiprinājuma uzliktņiem, kas ļauj iestiprināt no tērauda loksnes izgatavotu starpsienu. Potenciālu izlīdzināšana starp kanāla apakšējām daļām notiek ar savienojuma starpniecību. Aizsardzības funkciju un potenciālu izlīdzināšanu starp augšējo un apakšējo daļu nodrošina patentēts, automātiski savienojumu izveidojošs kanāla vāks. Sistēmas atveres patiesais izmērs ir 76,5 mm. Augšējā daļa jāpasūta atsevišķi.



St Tērauds

Produkta papildu apraksts 1 Līdz pat 3000 mm pagarinātas kanāla apakšējās un augšējās daļas, kā arī citas RAL krāsas iespējams pasūtīt. Lakoto ieriču montāžas kanālu redzamās virsmas ir laminētas.

Pamatdati

Art.-Nr.	6277600
Tips	GS-S70170RW
Apzīmējums 1	Instalācijas kabeļu kanāls
Apzīmējums 2	simetrisks
Dimensija	70x170x2000
Krāsa	dzidri balts
RAL numurs	9010
Materiāls	Tērauds
Materiāla saīsinājums	St
Mazākā VK vienība (VG)	2,00 m
Svars	352,00 kg/100 m

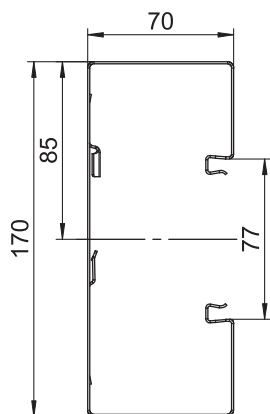
Tehnisko datu lapa

Ieriču montāžas kanāls, tips GS-S70170

Art.-Nr. 6277600



Tehniskie dati



Garums	2.000,00 mm
Platums	170,00 mm
Augstums	70,00 mm
Vāku skaits	1,00
Iesprauzamo starpsienu skaits	1,00
Aizmugurējās sienas modelis (iekšpusē)	ar aizturiem
Montāžas forma, taisnstūra	<input checked="" type="checkbox"/>
Stiprinājuma veids perforētu pamatni	tukša
Nesatur halogēnus	<input checked="" type="checkbox"/>
Kabeļu stiprinājuma spaiļi	<input type="checkbox"/>
kanāla dziļums	70,00 mm
Kanāla augstums	170,00 mm
Kanālu savienotājs	<input type="checkbox"/>
Augšējo daļu montāžas veids	iekšpusē
Gridā izveidoti caurumi montāžas vajadzībām	<input checked="" type="checkbox"/>
Derīgais šķēsgriezums	10.010,00 mm ²
augšējās daļas platums	76,5 mm
Augšējās daļas platums 2	0,00 mm
Augšējās daļas platums 3	0,00 mm
Augšējā daļa pievienota komplektam	<input type="checkbox"/>
Aizsargplēve	<input checked="" type="checkbox"/>
Simetrisks	<input checked="" type="checkbox"/>