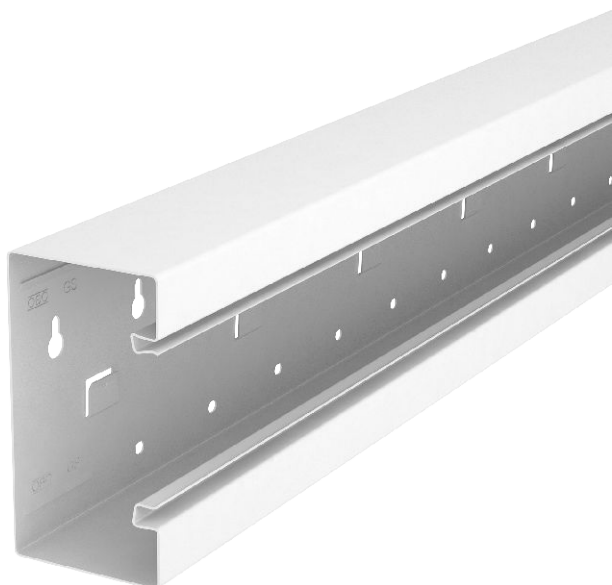


# Tehnisko datu lapa

Ieriču montāžas kanāls Rapid 80, kanāla platums 130, kanāla augstums 70, simetrisks  
Preces Nr. 6277200



GS ieriču montāžas kanāls, paredzēts montāžai tieši pie sienas vai stiprinājuma konsolēm. GS ieriču montāžas kanāls aprīkots ar savienojumu automātiski izveidojošiem stiprinājuma uzliktņiem, kas ļauj iestiprināt no tērauda loksnes izgatavotu starpsienu. Potenciālu izlīdzināšana starp kanāla apakšējām daļām notiek ar savienojuma starpniecību. Aizsardzības funkciju un potenciālu izlīdzināšanu starp augšējo un apakšējo daļu nodrošina patentēts, automātiski savienojumu izveidojošs kanāla vāks. Sistēmas atveres patiesais izmērs ir 76,5 mm. Augšējā daļa jāpasūta atsevišķi.

Līdz pat 3000 mm pagarinātas kanāla apakšējās un augšējās daļas, kā arī citas RAL krāsas iespējams pasūtīt. Lakoto ieriču montāžas kanālu redzamās virsmas ir laminētas.

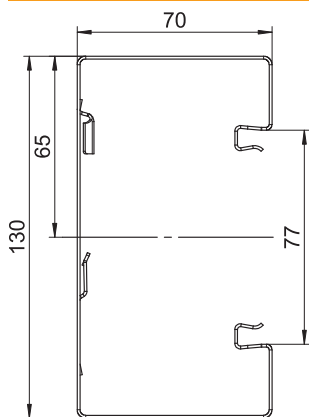


St Tērauds

## Pamatdati

Art.-Nr.	6277200
Tips	GS-S70130RW
Apzīmējums 1	Instalācijas kabelu kanāls
Apzīmējums 2	simetrisks
Dimensija	70x130x2000
Krāsa	dzidri balts
RAL numurs	9010
Materiāls	Tērauds
Materiāla saīsinājums	St
Mazākā VK vienība (VG)	2 m
Svars	289,00 kg/100 m

## Tehniskie dati



Garums	2.000,00 mm
Platums	130,00 mm
Augstums	70,00 mm
Vāku skaits	1
Iespaužamo starpsienu skaits	1
Aizmugurējās sienas modelis (iekšpusē)	ar aizturiem
Montāžas forma, taisnstūra	<input checked="" type="checkbox"/>
Stiprinājuma veids perforētu pamatni	skrūvējams tukša
Kabeļu stiprinājuma spaiļi	<input type="checkbox"/>
Kanāla augstums	70,00 mm
Kanāla augstums	130,00 mm
Kanālu savienotājs	<input type="checkbox"/>
Augšējo daļu montāžas veids	iekšpusē
Grīdā izveidoti caurumi montāžas vajadzībām	<input checked="" type="checkbox"/>
Derīgais šķērsriezums	74,80 cm <sup>2</sup>
Derīgais šķērsriezums	7.480,00 mm <sup>2</sup>
augšējās daļas platums	76,5 mm
Augšējās daļas platums 2	0,00 mm
Augšējās daļas platums 3	0,00 mm

# Tehnisko datu lapa

Ierīču montāžas kanāls Rapid 80, kanāla platums 130,  
kanāla augstums 70, simetrisks  
Preces Nr. 6277200



## Tehniskie dati

Augšējā daļa pievienota komplektam	<input type="checkbox"/>
Aizsargplēve	<input checked="" type="checkbox"/>
Simetrisks	<input checked="" type="checkbox"/>