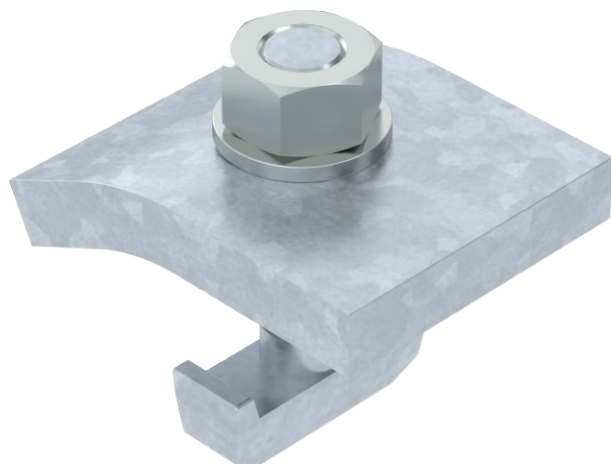


# Tehnisko datu lapa

## Fiksācijas leņķis KWH

Art.-Nr. 6355048



Fiksācijas leņķis ar KWH tipa enkurskrūvi nostiprināšanai MS5030 tipa montāžas sliedē.



<b>St</b>	Tērauds
<b>FT</b>	karsti cinkots

Produkta papildus teksta norādījumi | Fiksācijas leņķis ir jāpielāgo attiecīgajam sijas materiāla biezumam.  
Fiksācijas leņķi izmanto kombinācijā ar profila sliedēm ar spraugas platumu 22 mm.

### Pamatdati

Art.-Nr.	6355048
Tips	KWH 10 FT
Apzīmējums 1	Profila klemme
Apzīmējums 2	ar āķa skrūvi, h = 10 mm
Dimensija	60x50
Materiāls	Tērauds
Materiāla saīsinājums	St
Virsmas	karsti cinkots
Virsmas atbilstoši DIN	DIN EN ISO 1461
Virsmas saīsinājums	FT
Mazākā VK vienība (VG)	10,00 Pāris
Svars	73,00 kg/100 pāri

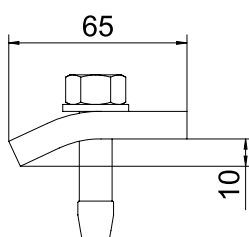
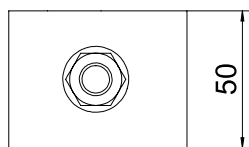
# Tehnisko datu lapa

## Fiksācijas lenķis KWH

Art.-Nr. 6355048



### Tehniskie dati



Augstums	10,00 mm
Piemērots atloka biezumam	8,00 - 12,00 mm
Vītnes lielums M	12,00
F, izteikts kN	5,70 kN
F, izteikts N	5.700,00 N
Skrūve	M12 x 50